

# ORIENTACIÓ ACADÈMICA I PROFESSIONAL

**QUÈ FAREM DESPRÉS DE TERCER?**

**Curs 14 / 15**



# SITUEM EL QUART D'ESO

*FINALITZA L'ESCOLARITAT  
OBLIGATÒRIA.*



*OBJECTIUS GENERALS D'ETAPA*




**IMPORTANT** → *ELECCIÓ DE  
MATÈRIES*



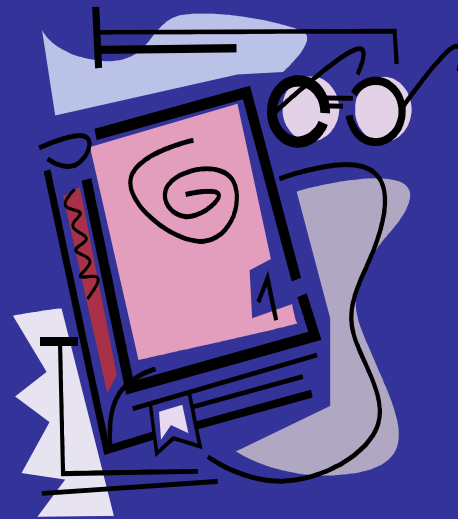
**INFLUEIX** → *ESTUDIS POSTERIORIS*

→ com a pre-1a de ESO  
Famílies

# COM INFLUEIX ALS ESTUDIS POSTERIORS?

- *Es relacionen assignatures de **segon de batxillerat** amb els estudis universitaris de grau (cinc branques de coneixement).*
- *S'han de preveure  les assignatures triades al batxillerat per poder puntuar.*

# 4t ESO



Jornada orientació 3r ESO  
Famílies

# ASSIGNATURES COMUNES

\* *LLENGUA CATALANA.*

\* *LLENGUA CASTELLANA.*

\* *ÈTICA.*

\* *EDUCACIÓ FÍSICA.*

\* *CIÈNCIES SOCIALS.*

\* *LLENGUA ESTRANGERA (ANGLÈS).*

\* *RELIGIÓ / EARE*

Jornada orientació 3r ESO  
Famílies

# ASSIGNATURES TRONCALS

## **\*MATEMÀTIQUES A**

*Permet accedir a estudis que no inclouen les matemàtiques:*

- Batxillerat d'arts.*
- Batxillerat Ciències socials i humanitats (opció humanitats).*
- Cicles formatius de grau mitjà*

## **\*MATEMÀTIQUES B**

*Necessàries per accedir a estudis que inclouen les matemàtiques:*

- Batxillerat de Ciènc. socials i humanitats (opció C. Socials).*
- Batxillerat de Ciències i tecnologia.*

# ITINERARIS DEL CENTRE

## Itinerari I

Assignatures obligatòries	Una d'entre les següents	Una d'entre les següents
Física i Química Matemàtiques B	Tecnologia Informàtica	Biologia i geologia Educació plàstica Alemany Tecnologia

Jornada orientació 3r ESO  
Famílies

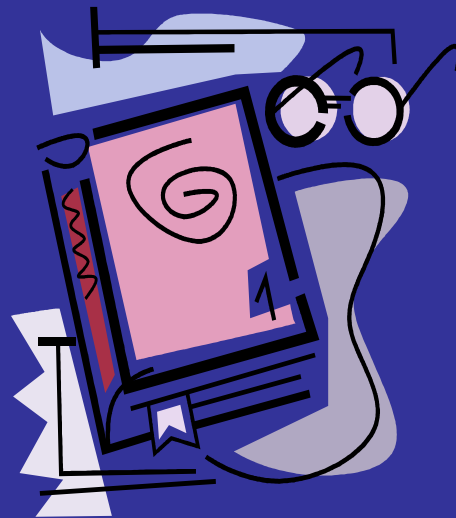
# ITINERARIS DEL CENTRE

## Itinerari II

Assignatures obligatòries	Una d'entre les següents	Una d'entre les següents
Informàtica Música	Matemàtiques B Matemàtiques A	Alemany Tecnologia Llatí Ed. Plàstica



# *CONNEXIONS ITINERARIS DE QUART I ESTUDIS POSTERIORIS*



Jornada orientació 3r ESO  
Famílies

# ITINERARI I

## OPCIÓ 1:

*FÍSICA I QUÍMICA- MAT. B – **BIOLOGIA***



*Específica per:*



*BATXILLERAT DE CIÈNCIES*

*Opció Ciències*

*Permet cursar qualsevol estudi post-obligatori*

# ITINERARI I

## OPCIÓ 2:

*FÍSICA I QUÍMICA- MATEM. B- ED. PLÀSTICA  
TECNOLOGIA*



*Específica per:*

*BATXILLERAT DE CIÈNCIES  
Opció Tecnologia*

*Permet cursar qualsevol estudi post-obligatori*

# ITINERARI II

## *MATEMÀTIQUES B*

*(amb **qualsevol** de les altres àrees amb que es pot combinar)*



*Permet accedir a:*

*BATXILLERAT DE CIÈNCIES SOCIALS I HUMANITATS*

*BATXILLERAT D'ARTS*

*CICLES FORMATIUS GRAU MITJÀ*

# ITINERARI II

## MATEMÀTIQUES A

(amb **qualsevol** de les altres àrees amb que es pot combinar)



**Permet accedir a:**

BATXILLERAT DE CIÈNCIES SOCIALS I HUMANITATS  
(Només opció humanitats)

BATXILLERAT D'ARTS

CICLES FORMATIUS GRAU MITJÀ

# ITINERARI II

*Assignatura optativa*



*Llatí*



*Convenient si es vol cursar Batxillerat  
de Ciències socials i humanitats*

*(Opció humanitats)*

Física i química  
Matemàtiques B



Biologia



Batx. Ciències  
(Opció Ciències)



VINCULACIONS  
POSTERIORES

Tots els  
estudis post-  
obligatoris



Plàstica i/o  
Tecnologia



Batx. Ciències  
(Opció Tecnologia)

Informàtica- Música  
Matemàtiques B



Batx. Ciènc. Socials i Hum.  
(Opció Ciències socials)



**S'exclou:**  
Bat. Ciències

Informàtica-Música  
Llatí



Mat A



Batx. Ciènc. Socials i Hum.  
(Opció Humanitats)



**S'exclou:**  
Bat. Ciències  
Bat. C. Socials

# *QUÈ PASSA EN ACABAR QUART?*

Jornada orientació 3r ESO  
Famílies



# CRITERIS DE TITULACIÓ

ELS ALUMNES QUE EN FINALITZAR L'ESO HAGIN ASSOLIT ELS OBJECTIUS I LES COMPETÈNCIES BÀSIQUES D'AQUESTA ETAPA REBRAN EL TÍTOL DE GRDUAT EN EDUCACIÓ SECUNDÀRIA.



**TOTES LES ÀREES DE L'ETAPA SUPERADES (JUNY)**

Excepcionalment (SETEMBRE)



**1 ASSIGNATURA NO APROVADA.  
ES POT PROPOSAR TITULACIÓ**

**SENSE TÍTOL  
DE  
GES**

```
graph TD; A[SENSE TÍTOL DE GES] --> B[FORMACIÓ PROFESSIONAL BÀSICA]; A --> C[CICLES FORMATIUS DE GRAU MITJÀ (Prova d'accés als 17 anys)]; A --> D[F. OCUPACIONAL MÓN LABORAL...];
```

**FORMACIÓ  
PROFESSIONAL  
BÀSICA**

**CICLES FORMATIUS  
DE GRAU MITJÀ**  
(Prova d'accés  
als 17 anys)

**F. OCUPACIONAL  
MÓN LABORAL...**

Jornada orientació 3r ESO  
Famílies

# AMB TITULACIÓ DE GES

## BATXILLERAT:

- Ciències .
- Ciències socials  
i humanitats.
- Arts.

## CICLES FORMATIUS DE GRAU MITJÀ FP

# Adscripció del nostre centre per

**IES J.M. Llompart**

**Ciències**

**Humanitats i  
Ciències socials**

**Artístic (Arts  
plàstiques / Arts  
escèniques)**

**IES J.M. Thomàs**

**Ciències**

**Humanitats i  
Ciències socials**

**Artístic (Arts  
escèniques)**

**IES Son Pacs**

**Ciències**

**Humanitats i  
Ciències  
socials**

**IES Madina Mayurqa**

**Ciències**

**Humanitats i  
Ciències  
socials**

Jornada orientació 3r ESO  
Famílies

# QUÈ HEM DE TENIR EN COMPTE A L'HORA DE TRIAR?

\* *INTERESSOS I MOTIVACIONS.*

\* *APTITUDS / RENDIMENT ACADÈMIC.*

\* *VINCULACIÓ AMB ESTUDIS POSTERIORS.*



***Gràcies per la vostra atenció***



Jornada orientació 3r ESO  
Famílies