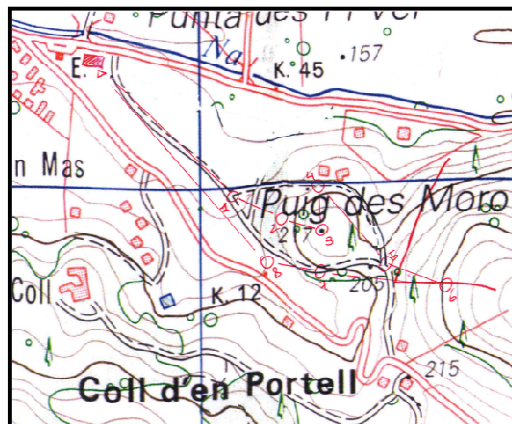


## 1.- Mapes i plànols

Un plànol o mapa és una representació plana o en dues dimensions d'un espai de tres dimensions.

La diferència entre un mapa i un plànol és només d'escala.

Es diu **plànol** del mapa que representa espais o llocs petits, com edificis, barris o ciutats; en el cas d'elements més grossos se sol parlar de **mapes**.



Supòs que, després d'una ullada al plànol que hi ha damunt d'aquestes línies, tots haureu reconegut la zona que representa. Evidentment, es tracta del plànol de la zona que ocupa el nostre institut dins el terme d'Esporles.

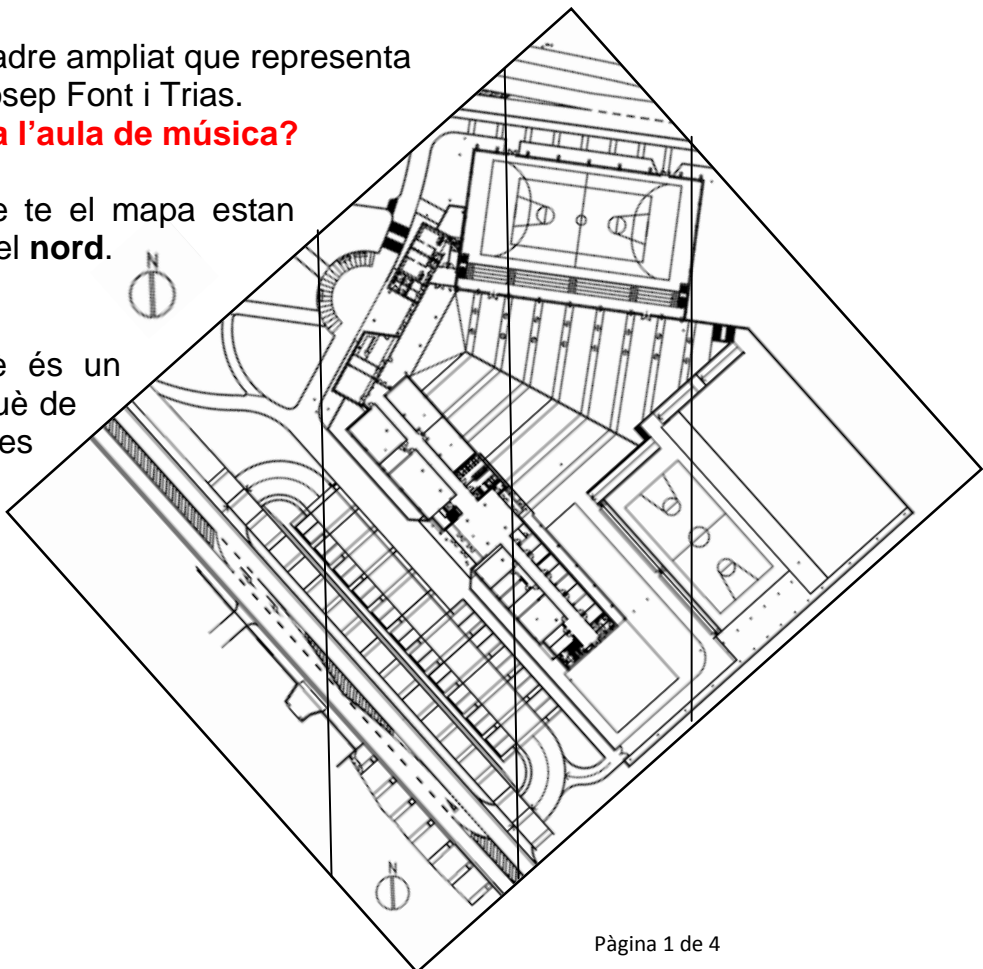
**Saps indicar amb un cercle on es troba l'institut?**

El plànol d'abaix és el quadre ampliat que representa l'espai que ocupa l'IES Josep Font i Trias.

**Saps indicar on es troba l'aula de música?**

Les línies paral·leles que te el mapa estan per indicar on està situat el **nord**.

Una vegada sabem què és un mapa i tenim clar el perquè de les línies paral·leles tendrem molt bo de fer orientar-lo.



## 2.- El mapa d'orientació

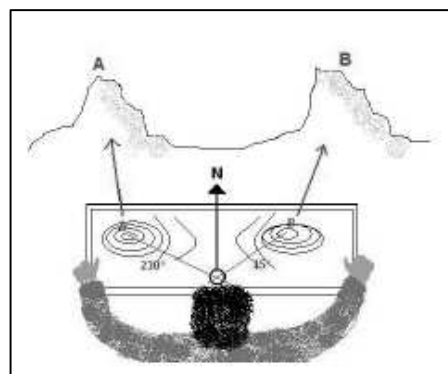
El mapa d'orientació és una reproducció a escala reduïda del lloc on es practicarà aquest esport, i que té unes especials característiques que el diferencien d'altres tipus de mapes.

Són mapes molt detallats: apareixen roques, tallats, línies elèctriques, senders, camins, diferents tipus de vegetació, etc. Per aquest motiu, solen anar acompanyats d'una llegenda que indica la simbologia utilitzada per representar aquests elements.

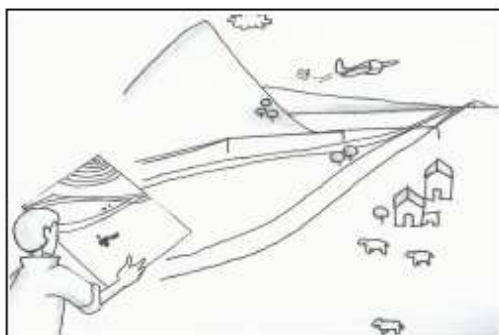
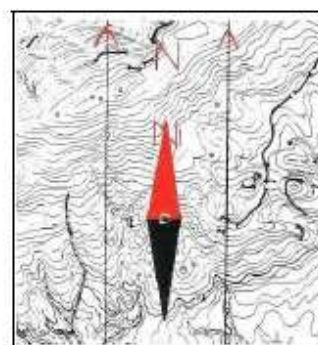
## 3.- Com ens podem orientar amb un mapa

A part de l'ajuda de la natura (sol, estrella polar,...) hi ha dues maneres senzilles de fer-ho:

La primera serà mitjançant **punts de referència visuals**, és a dir, observar detalls (edificis, llacs, arbres, línies elèctriques, muntanyes...) que tenim al nostre voltant i seguidament tractarem de localitzar-los al mapa. Una vegada identificats aquests detalls girarem el mapa fins que es trobi en la mateixa direcció que allò que hem estat observant.

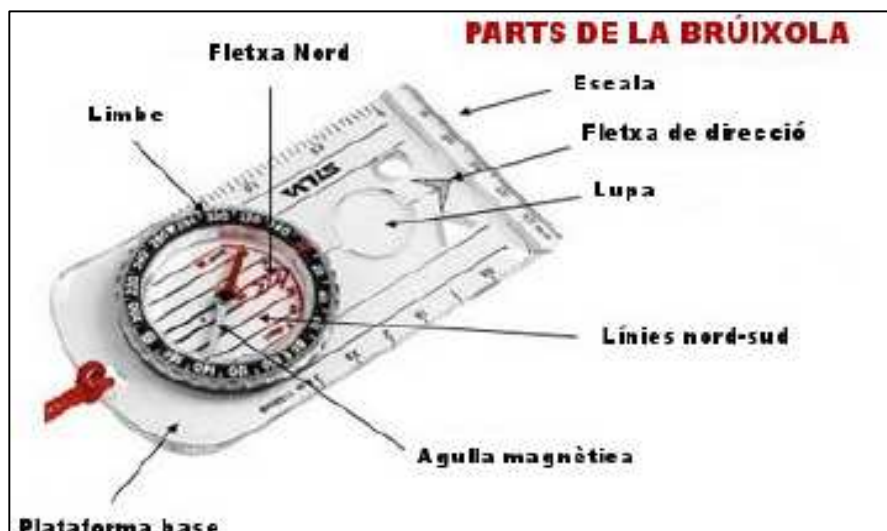


La segona seria **amb l'ajuda d'una brúixola**: quan no tenim punts de referència col·loquem la brúixola sobre el mapa i giram el mapa fins que l'agulla magnètica coincideixi amb el nord del mapa (generalment situat a dalt).



## 4.- La Brúixola

Per treballar l'orientació amb brúixola és de vital importància saber les diferents parts de que consta i saber-les utilitzar.



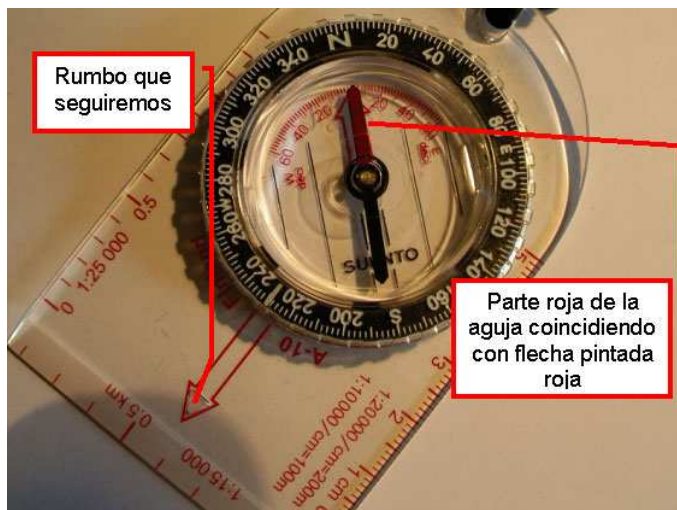
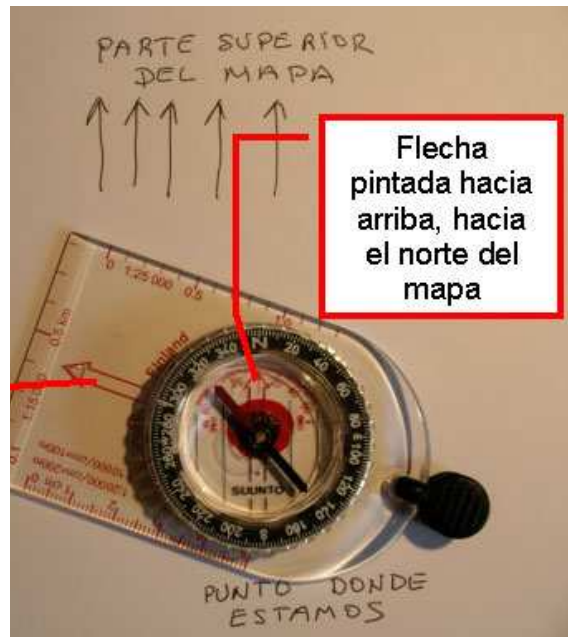
### Exemple:

Vull anar d'un punt a l'altre,  
com puc saber la direcció?



- 1.- Posar el cantell de la brúixola en paral·lel amb la línia que uneix el punt de partida i el d'arribada en el mapa.

2. Sense moure la plataforma, girar el limbe fins que la fletxa nord o zebraada indiqui el Nord del mapa.



3.- Sense moure el limbe **retirar la brúixola del mapa** i girar sobre nosaltres mateixos fins que l'agulla magnètica quedi solapada amb la fletxa zebraada.

4.- En aquest moment la fletxa de direcció ens indicarà el camí que hem d'agafar.