

# MEMÒRIA DE DIRECCIÓ

## REVISIÓ DEL SISTEMA

**CURS 2008-09**

**Elaborat:** ED

**Aprovat:** Consell Escolar

**Lliurat a inspecció:**

**Data:** 02/06/09

**Data:** 03/06/09

**Data:** 06/06/09

# ÍNDEX

## **INTRODUCCIÓ**

### **1.- RESULTATS D'AUDITORIES**

- 1.1. Auditories internes**
- 1.2. Auditoria externa**

### **2.- MESURA DE LA SATISFACCIÓ DE LA COMUNITAT EDUCATIVA**

- 2.1. Personal docent**
- 2.2. Personal no docent**
- 2.3. Famílies**
- 2.4. Alumnat**
- 2.5. Satisfacció tasca docent**

### **3.- CONFORMITAT DEL SERVEI**

- 3.1. Aprovació final de curs 2007-08**
- 3.2. Seguiment trimestral de cursos 2008-09**

### **4.- SEGUIMENT DELS PROCESSOS**

- 4.1. MP01 Oferta educativa, matriculació i horaris**
- 4.2. MP02 Ensenyament-aprenentatge**
- 4.3. MP03 Mesura, anàlisi i millora**
  - ≈ PR0302 suggeriments, queixes i reclamacions**
- 4.4. MP04 Gestió documental**
- 4.5. MP06 Gestió de personal**
  - ≈ PR0601 acollida de personal**
  - ≈ PR0602 formació**
  - ≈ PR0603 estructura organitzativa i comunicació interna**
- 4.6. MP07 Gestió de recursos, compres i proveïdors**
  - ≈ PR0701 assignació de recursos**
  - ≈ PR0702 manteniment d'instal·lacions i equips**
  - ≈ PR0703 prevenció i tractament d'emergències**
  - ≈ PR0704 compres i proveïdors**
  - ≈ PR0705 ambient de treball**

## **5. ESTAT DE LES NO CONFORMITATS, ACCIONS CORRECTIVES I PREVENTIVES**

- 5.1. No conformitats.**
- 5.2 Accions correctives.**
- 5.3 Accions preventives i propostes de millora.**

## **6. ACCIONS DE SEGUIMENT DE REVISIONS DE LA DIRECCIÓ PRÈVIES**

- 6.1. Seguiment dels objectius de la programació general anual (PGA).**
- 6.2. Seguiment de les propostes dels departament (memòries 2007-08).**
- 6.3. Seguiment de la revisió del sistema 2007-08.**

## **7. CANVIS QUE PODEN AFECTAR EL SISTEMA DE GESTIÓ DE QUALITAT DEL CENTRE.**

### **8. PROPOSTES PER A LA MILLORA.**

- 8.1. Identificació de les propostes de millora**
- 8.2. Temporalització de les accions de millora pel curs 2009-10**

### **9. RESULTATS DE LA REVISIÓ**

- 9.1. Millora de l'eficàcia del sistema de gestió i els seus processos.**
- 9.2. Millora del servei en relació als requisits de la comunitat educativa.**
- 9.3. Necessitats de recursos.**

## **10. REVISIÓ DEL PLA ESTRATÈGIC DELS CURSOS 2008-11**

### **ANNEXES (document apart):**

- **Organització i atenció a l'alumnat**
- **Full final de faltes d'assistència del professorat amb informe del cap d'estudis.**
- **Quadre resum propostes departaments pel proper curs**
- **Memòria comissió d'activitats complementàries**
- **Memòria comissió de convivència escolar al centre**
- **Memòria comissió lingüística (revisió PLC cada 2 cursos)**
- **Memòria comissió ambiental**
- **Memòria comissió de solidaritat**
- **Memòria comissió d'educació per a la salut**
- **Memòria de la biblioteca**
- **Memòria del PISE**
- **Simulacre d'evacuació**
- **Informes d'auditories**

## INTRODUCCIÓ

Aquest document pretén recollir diferents aspectes que ens permetin resumir el funcionament del centre durant aquest curs:

- Memòria de direcció proposada per la Conselleria d'Educació i Cultura a les instruccions anuals.
- Revisió del sistema de gestió de qualitat d'acord amb la Norma UNE-EN-ISO 9001:2008.
- La revisió del pla estratègic que fa referència al grau d'acompliment dels objectius proposats al projecte 2008-11.

Els annexes contemplats a l'índex fan referència als documents necessaris per la memòria de direcció que no afecten directament a la revisió del sistema, es a dir:

- Organització i atenció a l'alumnat
- Full final de faltes d'assistència del professorat amb informe del cap d'estudis.
- Quadre resum propostes departaments pel proper curs
- Memòria comissió d'activitats complementàries
- Memòria comissió de convivència escolar al centre
- Memòria comissió lingüística (revisió PLC cada 2 cursos)
- Memòria comissió ambiental
- Memòria comissió de solidaritat
- Memòria comissió d'educació per a la salut
- Memòria de la biblioteca
- Memòria del PISE
- Simulacre d'evacuació
- Informes d'auditories

## 1.RESULTATS D'AUDITORIES

### 1.1. AUDITORIES INTERNES (PR0306):

Aquest curs s'han passat dues auditories internes, una el 13 de febrer del 2009, a la que es va auditar el MP01, el MP02, el MP03, el MP05 i el MP06. I l'altra el 5 de juny del 2009, a la que s'han auditat els MP04, el MP07, el PR0801 i part del MP02. Els resultats han estat els següents:

AI	PUNTS FORTS
AI 4 13-02-09	<ul style="list-style-type: none"><li>- Elaboració d'unitats didàctiques específiques (programació d'aula), tal com marca la Conselleria d'Educació.</li><li>- Informàticament, cada apartat de les programacions estan arxivats en carpetes separades.</li><li>- Sistema propi d'introducció de notes.</li><li>- El Quadre de Comandament Integral de la PGA.</li><li>- Control i tramitació dels canvis de les optatives.</li><li>- El quadern de centre de benvinguda pel nou professorat.</li><li>- La gestió d'actes dels òrgans col·legiats.</li><li>- Molt bona disposició a millorar per part de tota la comunitat educativa entrevistada.</li></ul>
AI 5 05-06-09	<ul style="list-style-type: none"><li>- Bona gestió i disposició del centre.</li><li>- Compromís de l'equip directiu, departament d'orientació i qualitat.</li><li>- Tracte amb les famílies (pares delegats)</li><li>- Bon ambient de treball.</li><li>- Manteniment preventiu i correctiu.</li></ul>

AI	ÀREES DE MILLORA
AI 4	<ul style="list-style-type: none"><li>- Millorar i unificar les actes de tots els departaments.</li></ul>
AI 5	<ul style="list-style-type: none"><li>- Posar els segells de ISO als documents.</li><li>- Revisar i unificar la nomenclatura dels documents (MD070205, MD070202, formats ).</li><li>- Fer el seguiment de tots els processos del centre a la revisió del sistema (MP04)</li></ul>

AI 4	Núm.	NO CONFORMITATS	APART.	TRACTAMENT	TANCAT/DATA
<b>13 DE FEBRER DE 2009</b>	1	No n'hi ha			
	Núm.	OBSERVACIONS	APART.	TRACTAMENT	RESPONSABLE
	1	En els sobres de matrícula, no hi ha evidència de la selecció per part de l'alumnat de les optatives relacionades amb religió.	PR0102	S'ha d'emplenar completament la caràtula del sobre de matrícula.	Secretari
	2	En un expedient de matrícula, no coincideixen les dades telefòniques del sobre de matrícula amb les dades introduïdes al GESTIB	PR0102	Es tracta d'un error puntual al moment de picar l'informació. Aquest curs es modificarà el sistema de matriculació i l'alumnat de 2n, 3r i 4t haurà de verificar les dades personals que hi ha al Gestib	Secretari
	3	A Secretaria hi ha sobres de matrícula per lliurar sense tota la documentació.	PR0102	Es destina un arxivador per guardar només els sobres que estiguin complets.	Secretari
	4	Fer constar dins el desenvolupament del PR0102 que el personal d'Administració també revisa els sobres de matrícula i que la revisió vagi signada.	PR0102	S'afegeix al PR el següent: "El secretari i/o el personal d'administració realitzen la revisió de les matricules, una vegada revisades s'anota la data i es signa."	Secretari
	5	Un dels professors entrevistats no planifica les seves activitats d'aula, tal com li marca el PR.	PR0203	La planificació de les activitats ve definida a les unitats didàctiques, algunes de les quals es troben en desenvolupament.	Cap d'estudis
	6	Especificar en el PR0303 que una reclamació de nota no passa a ser una no conformitat	PR0303	Al PR hi havia un paràgraf que definia les reclamacions, però no quedava prou clar, s'ha especificat las PR0302 i al PR0303	Coord. Qualitat
7	Introduir a les enquestes de satisfacció de la comunitat educativa l'opinió sobre els serveis de bar, de neteja i consergeria.	PR0307	S'ha afegit un ítem per a cada apartat a les enquestes.	Director Coord. Qualitat	

#### VALORACIÓ AI4:

Gran part d'observacions referents a Secretaria, algunes d'elles es solucionaran amb les modificacions del sistema que ja tenim previst pel curs vinent.

Les observacions 6 i 7 (MP03) s'han solventat sense dificultats.

AI 5	Núm.	NO CONFORMITATS	APART.	TRACTAMENT	TANCAT/DATA
AI5 05 DE JUNY DE 2009	1	No hi ha evidència de l'actualització anual de l'inventari del centre	PR0702	<u>Es modificarà el format amb la realització d'una base de dades que permeti la seva actualització amb un manteniment dels canvis anuals produïts.</u>	Pendent
	Núm.	OBSERVACIONS	APART.	TRACTAMENT	RESPONSABLE
	1	Les revisions dels MP02 s'han de passar per consell escolar (el PR0204 està en revisió 1 i no s'ha passat pel claustre i consell escolar)	7.3	<u>Enguany s'han de revisar els PR0201 fins al 0204 completament, passant per CCP, Claustre i Consell Escolar.</u>	Director
	2	Convindria mencionar expressament la participació dins el projecte de qualitat (web, agenda,...)	5.5 6.6.2	<u>S'afegeix el segell a totes les comunicacions exteriors, al hall de l'entrada, a l'agenda i a la pàgina web.</u>	Director
	3	No consta al PR0701 com es fan ni la verificació ni el desenvolupament de l'assignació de recursos als projectes	5.6 7.1	Els projectes sempre provenen d'algun departament o d'una comissió determinada i, per tant, s'estableixen els mateixos criteris que als departaments.	Secretari
	4	Convindria incloure explícitament el compromís de complir amb els requisits legals i reglamentaris aplicables al centre (MP07)	5.3	S'afegeix el següent paràgraf al MP07: "El RD 314/2006, de 17 de març, prescriu que tot edifici i les seves instal·lacions han de conservar-se en bon estat mitjançant el manteniment i les inspeccions periòdiques reglamentàries i, aquest centre assumeix aquest compromís..."	Secretari
	5	Especificar al procés la dinàmica de gestió d'arxius dins secretaria. Com i què es guarda. (PR0403)	4.2	<u>Es definiran, al curs 09-10 , els criteris de tractament de la documentació de Secretaria del centre.</u>	Secretari

### VALORACIÓ AI5:

Els tractaments subratllats es definiran com a àrees de millora al proper curs.

## **1.2. AUDITORIA EXTERNA**

L'auditoria externa es va realitzar els dies 27 i 28 de maig del 2008, aquest curs no es passarà cap auditoria externa ja que la de seguiment està prevista pel novembre del 2009.

Així i tot podem recordar els resultats, varen ser satisfactoris ja que es va aconseguir la certificació sense no conformitats.

Tot i així hi va haver 9 observacions que ja s'han començat a tractar:

	<b>OBSERVACIONS</b>	<b>ESTAT ACCIONS</b>
1.	Es convenient aclarir a l'index del Manual de qualitat la correspondència entre els nostres processos i el punts de la norma.	Fet
2.	Revisar la sistemàtica d'elaboració, identificació, revisió i aprovació formal dels documents.	S'ha revisat
3.	Puntual: a un expedient falta el justificant d'ingrés.	Fet. S'ha comprovat que el nombre d'ingressos corresponen amb el nombre d'alumnat matriculat.
4.	Incloure al llistat de registres els que conformen l'expedient de l'alumne.	Fet
5.	La revisió del sistema no esta finalitzada.	Finalitzada amb data 26/06/08
6.	Millorar la planificació del manteniment de les infraestructures i equips del centre.	En procés
7.	Revisar la sistemàtica establerta al PR0203	En procés
8.	Es detecta puntualment que algun mètode de medició establert no és adequat.	S'han revisat tots els indicadors de procés i s'ha tingut en compte a la PGA d'aquest curs.
9.	Aclarir la freqüència de medició a algun dels indicadors establerts.	Fet

### **OPORTUNITATS DE MILLORA**

Estudiar la sistemàtica de l'avaluació dels proveïdors

	<b>PUNTS FORTS</b>
1.	Implicació del personal auditat a tots els nivells.
2.	Comunicació amb els pares a un nivell general (assemblea de delegats i reunions mensuals) i a nivell d'entrevistes personals (MD020505)
3.	Comunicació amb els alumnes (sessions de pre i post avaluació)
4.	Comunicació entre tots els membres de l'organització (tauló d'anuncis per comunicar el seguiment dels processos).
5.	Memòries de tutoria
6.	Volum d'indicadors utilitzats per l'organització per mesurar els processos.



## 2.- MESURA DE LA SATISFACCIÓ DE LA COMUNITAT EDUCATIVA (PR0307)

Aquest és un apartat molt important, ja que ens permet valorar el funcionament de molts de procediments que tenen els seus indicadors basats en els resultats de les enquestes de satisfacció. Per aquest motiu realitzarem una valoració comparativa amb els cursos anteriors ja que pensam, que així s'afegeix més informació a les valoracions. Totes les enquestes són voluntàries i anònimes.

### **2.2. Satisfacció del personal no docent:**

Es lliura en ma al personal no docent a mitjans de juny i es donen 15 dies per retornar-la a secretaria.

Consideram vàlida una mostra del 60% d'enquestes lliurades.

CURS	06-07	07-08	08-09	ANÀLISI SATISFACCIÓ PERSONAL NO DOCENT
Satisfacció general al centre	9,7	10	8,6	Aquest curs s'ha modificat l'enquesta i s'han afegit els següents ítems: - Valoració del servei del bar. - Valoració del servei de neteja.  Els resultats són satisfactoris tot i haver disminuït.  La secretària s'ha incorporat enguany i li està costant adaptar-se a la feina ja que la que realitzava abans a la Conselleria era bastant diferent. Es definiran, al curs 09-10 , els criteris de tractament de la documentació de Secretaria del centre per tal d'ajudar-la en la seva feina.  Pel que fa al personal de consergeria, ja fa dos anys que estan definitives al centre i la seva dedicació i satisfacció és extraordinària.
Implicació equip directiu	9,3	10	9	
Canals de comunicació	9,3	10	8,3	
Resultats de la pròpia feina	9,3	9	8,6	
Ambient i relació companys	9,7	10	8,3	
Relació alumnat	9,3	10	8,3	
Reconeixement per ED	8,3	9,5	7,5	
Reconeixement per companys	9,3	9,5	7,5	
Reconeixement per alumnat	9	9,5	8	
Reconeixement per famílies	9	9,5	8	
Instal·lacions	8,7	9,5	8,6	
Funcionament bar	--	--	9,3	
Servei neteja	--	--	8	
% total enquestes	67%	67%	100%	

## 2.1. Satisfacció del personal docent:

Es lliura als casellers del professorat a mitjans de juny i es donen 15 dies per retornar-la a secretaria.

Consideram vàlida una mostra del 60% d'enquestes lliurades (percentatge calculant sense tenir en compte l'equip directiu).

CURS	05-06	06-07	07-08	08-09	ANÀLISI SATISFACCIÓ PERSONAL DOCENT
Satisfacció general al centre	9,2	8,5	7,7	8,2	<p>Aquest curs s'ha modificat l'enquesta i s'han afegit els següents ítems:</p> <ul style="list-style-type: none"> <li>- Valoració dels serveis de secretaria i consergeria.</li> <li>- Valoració del servei del bar.</li> <li>- Valoració del servei de neteja.</li> </ul> <p>Millora considerable de:</p> <ul style="list-style-type: none"> <li>- La satisfacció general amb el centre: 8'2.</li> <li>- Del reconeixement per part de l'equip directiu: 7'7.</li> <li>- De les instal·lacions, recursos i equipaments: 7 i 7'7 (objectiu PGA).</li> <li>- Destacar els resultat de la valoració dels serveis de secretaria i consergeria (9'1).</li> </ul> <p>Millora lleugera de:</p> <ul style="list-style-type: none"> <li>- Coordinació departament: 8 (objectiu CCP).</li> </ul> <p>Disminució remarcable de:</p> <ul style="list-style-type: none"> <li>- Percentatge d'enquestes rebudes.</li> <li>- Relació amb l'alumnat: 7'6. El motiu possiblement és l'augment d'alumnat del centre i la massificació a algunes aules amb 28-29 alumnes als 1r d'ESO.</li> </ul>
Implicació equip directiu	9,2	9	8,4	8,6	
Participació en la gestió	8,6	7,7	7,7	7,5	
Canals de comunicació	8	7,8	7,8	7,7	
Resultats de la pròpia feina	7,7	7,8	7,7	7,4	
Coordinació departament	8,1	8,3	7,8	8	
Ambient i relació companys	9	9,3	8,4	8,5	
Relació alumnat	7,7	8,5	8,3	7,6	
Oportunitats de formació	7,3	8	7,4	7,3	
Reconeixement per ED	8,4	8,2	7,3	7,7	
Reconeixement per companys	7,8	7,7	7,9	7,8	
Reconeixement per alumnat	7,3	7,2	6,8	7,1	
Reconeixement per famílies	8,4	6,7	6,5	6,6	
Instal·lacions	8,6	6,8	5,5	7	
Recursos i equipaments	8,5	8	6,9	7,7	
Imatge externa del centre	9	8,5	7,9	7,5	
Serveis consergeria i secretaria	-	-	-	9,1	
El funcionament del bar	-	-	-	8,9	
El servei de neteja al centre	-	-	-	7,4	
Valoració dels suports	-	-	8,1	7,8	
% total enquestes	55.6%	73%	82.8%	61.7%	

### 2.3. Satisfacció de les famílies:

L'enquesta de satisfacció a les famílies es lliura a l'alumnat en un sobre obert, que s'ha d'emplenar, tancar i retornar al tutor-a del grup. L'enquesta es considera anònima, si bé hem considerat introduir a l'enquesta la signatura del pare o mare per evitar que sigui l'alumne qui l'empleni. Consideram que una mostra del 30% de les famílies és suficient per donar validesa als resultats.

	05-06	06-07	07-08	08-09	<b>ANÀLISI SATISFACCIÓ FAMÍLIES</b>
<b>Normes de funcionament</b>	7,9	7,85	7,56	7,20	<p>En primer lloc destacar que el percentatge d'enquestes retornades ha augmentat respecte el curs passat.</p> <p>Aquest curs s'ha modificat l'enquesta i s'han afegit els següents ítems:</p> <ul style="list-style-type: none"> <li>· Valoració dels serveis de secretaria i consergeria.</li> <li>· S'ha analitzat el percentatge de famílies que utilitzen la web habitualment i la valoració que fan de la seva utilitat. Aquest punt sorgeix de l'objectiu de fomentar la utilització de la pàgina web del centre per part de tota la comunitat educativa , que ens hem marcat a la PGA d'aquest curs. Els resultats han estat millors que els objectius que ens havíem marcat: 40% en quan a la utilització i 6 de valoració de la seva utilitat.</li> </ul>
<b>Formació que rep el seu fill/a</b>	8,0	7,79	7,60	7,18	
<b>Atenció i informació que rebeu</b>	7,8	7,65	7,72	7,42	
<b>Relació amb el tutor/a</b>	7,6	7,71	7,69	7,90	
<b>Relació amb el professorat</b>	6,9	7,00	6,87	6,42	
<b>Amb equipaments i instal·lacions</b>	7,5	6,46	4,75	5,63	
<b>Amb secretaria i consergeria</b>	---	---	---	7,66	
<b>Amb les sortides realitzades</b>	7,5	7,06	6,63	6,53	
<b>Amb el centre en general</b>	8,0	7,61	7,09	7,10	
<b>% famílies que utilitzen la web</b>	---	---	---	59,0%	
<b>Valoració de la seva utilitat</b>	---	---	---	7,23	
<b>% total enquestes</b>	47%	63%	55%	61,9%	<p>Respecte a la formació s'ha d'indicar que cada cop ens trobam amb més alumnat i més ANES, implicant una major dedicació per aquest tipus d'alumnes i una formació que s'ha intentat oferir al professorat.</p> <p>Les famílies disposen d'hores d'atenció amb el professorat que molt poques vegades s'utilitzen (es dona difusió sovint).</p> <p>Respecte a les normes de funcionament, tot i no ser un centre conflictiu, <u>caldría elaborar un procés de convivència</u> per tal d'unificar criteris i actuacions entre tot el professorat i per tenir millors informades a les famílies.</p>
<p>Millora considerable de:</p> <ul style="list-style-type: none"> <li>- Relació amb tutors (objectiu PR0205 Tutoria i orientació).</li> <li>- Equipament i instal·lacions (objectiu PGA).</li> </ul> <p>Disminució considerable de:</p> <ul style="list-style-type: none"> <li>- Normes de funcionament (7'20)</li> <li>- Formació que reb el seu fill/a (7'2).</li> <li>- Relació amb el professorat (6'4).</li> </ul>					

## 2.4. Satisfacció de l'alumnat:

Les enquestes de satisfacció de l'alumnat d'aquest curs les passarà l'equip directiu a cada un dels grups, tal com es va decidir el curs passat. Es probable que el proper curs es pugui realitzar directament a l'ordinador tal com s'ha fet enguany amb la valoració de la tasca docent. La realització de l'enquesta és voluntària i anònima. Es considera vàlida una mostra del 70% de tot l'alumnat del centre.

Validació: 96% de l'alumnat	05-06	06-07	07-08	08-09	<b>ANÀLISI SATISFACCIÓ ALUMNAT</b>
<b>L'atenció i el respecte</b>	7,0	6,6	7,0	6,8	<p>Els bons resultats obtinguts en general (famílies i alumnat) envers la tutoria ens fa pensar que els objectius marcats al procés han sigut satisfactoris.</p> <p>Els canvis decidits a la CCP per disminuir les activitats complementàries no han agradat a l'alumnat, que demanda més activitats fora del centre.</p> <p>Respecte al professorat i la forma d'ensenyar (6'5), hem tornat als resultats de cursos anteriors, però la mitjana de valoració de la tasca docent (7'1) ens fa pensar que depèn molt del moment en que es passa l'enquesta i que quan realitzen la valoració general pensen més amb el professorat que menys valoren.</p> <p>Pel que fa a la biblioteca, la manca d'espai del centre fa que s'utilitzi més com a aula audiovisual que com a biblioteca; això i la falta d'hores no lectives de l'alumnat implica que el seu ús es redueixi als esplais.</p>
<b>El tutor/a i l'orientació que reps</b>	6,9	7,6	7,6	7,9	
<b>El nivell de formació</b>	6,9	7,4	7,3	7,1	
<b>El professorat i la forma d'ensenyar</b>	6,4	6,8	7,0	6,5	
<b>El desenvolupament com a persona</b>	6,6	7,1	7,0	7,3	
<b>L'ambient i la relació amb els companys</b>	8,3	8,6	8,4	8,2	
<b>Les activitats de tutoria realitzades</b>	---	5,9	6,3	6,3	
<b>Les activitats complementàries (sortides)</b>	6,2	5,8	6,2	4,9	
<b>L'organització i el funcionament del centre</b>	6,0	5,8	6,4	5,9	
<b>L'equipament i les instal·lacions</b>	6,4	4,7	5,5	5,3	
<b>Funcionament i utilització de biblioteca</b>	---	---	6,3	5,9	
<b>Servei de consergeria i secretaria</b>	---	---	---	7,1	
<b>Servei de bar</b>	---	---	---	7,9	
<b>Neteja del centre</b>	---	---	---	6,4	
<b>% d'alumnes que utilitzen la web</b>	---	---	---	75,3%	
<b>Valoració de la utilitat de la web</b>	---	---	---	6,6	
<b>En general, estàs satisfet/a amb el centre</b>	7,0	6,5	7,0	6,4	

## 2.5. Satisfacció de l'alumnat amb la tasca docent:

La valoració de la tasca docent es realitza al 2n trimestre, s'ha fet directament a l'ordinador.

Com a conseqüència d'una queixa presentada el curs passat per part d'una professora, aquest curs s'ha format un equip de millora per revisar l'enquesta de la valoració de la tasca docent. El resultats han estat la modificació d'algun ítem i s'ha suprimit la possibilitat que els alumnes escriguin comentaris.

La satisfacció general amb la tasca docent del professor per cursos és la següent:

Valoració general		ANÀLISI DE LA TASCA DOCENT
	Mitjana	
1 ESO A	7,4	L'objectiu d'aquesta valoració és l'autoavaluació del professorat per anar millorant la seva tasca. La mitjana del curs pasta era de 7'08, per tant ens mantenim en uns resultats generals raonables. Al seguiment de cursos ens marquem uns resultats per curs superior al 6, i es compleix a tots.
1 ESO B	6,8	
1 ESO C	8,1	
2 ESO A	6,7	
2 ESO B	6,8	
2 ESO C	7,6	
3 ESO A	7,2	
3 ESO B	6,4	
3 ESO C	6,8	
4 ESO A	7,2	
4 ESO B	7,7	
4 ESO C	6,6	
<b>MITJANA</b>	<b>7,1</b>	

ALUMNAT (MD030703)			FAMÍLIES (MD030702)		
ENQUESTA SATISFACCIÓ	VALORACIÓ	INDICADOR	ENQUESTA SATISFACCIÓ	VALORACIÓ	INDICADOR
L'atenció i el respecte	6,8		Normes de funcionament	7,20	
El tutor/a i l'orientació que reps	7,9		Formació que rep el seu fill/a	7,18	
El nivell de formació	7,1		Atenció i informació que rebeu	7,42	
El professorat i la forma d'ensenyar	6,5		Relació amb el tutor/a	7,90	
El desenvolupament com a persona	7,3		Relació amb el professorat	6,42	
L'ambient i la relació amb companys	8,2		Amb equipaments i instal·lacions	5,63	
Les activitats de tutoria realitzades	6,3	> 6 PR0205	Amb consergeria i secretaria	7,66	
Les activitats complementàries	4,9		Amb les sortides realitzades	6,53	
Organit. I el funcionament del centre	5,9		Amb el centre en general	7,10	> 6 PR0307
L'equipament i les instal·lacions	5,3		Utilitzau habitualment la web ?	59,0%	40 % PGA
Funcionament i utilització biblioteca	5,9	>6 PR0801	Valorau la utilitat de la pàgina web	7,23	> 6 PGA
El serveis de consergeria i secretaria	7,1				
El funcionament del bar	7,9				
El servei de neteja al centre	6,4				
Has utilitzat la web del centre?	75,3%	75 % PGA			
Valora la utilitat de la pàgina web	6,6	> 6 PGA			
En general estàs satisfet amb el centre	6,4	> 6 PR0307			
Valoració general "tasca docent"	7,1	>6 PR0301			

PERSONAL NO DOCENT (MD030705)			PERSONAL DOCENT (MD030701)			
ENQUESTA SATISFACCIÓ	VALORACIÓ	INDICADOR	ENQUESTA SATISFACCIÓ	VALORACIÓ	INDICADOR	
Satisfacció amb al centre	8,6	> 6 PR0307	Satisfacció amb centre	8,2	> 6 PR0307	
La implicació de l'equip directiu.	9		Implicació de l'equip directiu	8,6		
Els canals de comunicació.	8,3		Possibilitat participar en gestió	7,5	Mitjana > 7	
Els resultats de la teva feina.	8,6		Els canals de comunicació	7,7	PR0603	
Ambient i relació amb companys.	8,3		Els resultats de la teva feina	7,4		
La relació amb l'alumnat	8,3		Coordinació en el departament	8		
Reconeixement a la teva tasca per part de	Equip direct.	7,5	Ambient i relació amb companys	8,5		
	Els companys	7,5				
	Alumnat	8				
	Famílies	8				
Instal·lacions i equipaments	8,6		La relació amb l'alumnat	7,6		
Funcionament bar	9,3		Les oportunitats de formació	7,3	> 7 PR0602	
Servei neteja	8		Reconeixement a la teva tasca per part de:	Equip direct.	7,7	> 7 PR0705
			Els companys	7,8	> 7 PR0705	
			Alumnat	7,1	> 6 PR0705	
			Famílies	6,6	> 6 PR0705	
			Les instal·lacions del centre	7		
			Els recursos i equipaments	7,7	> 7 PR0701-02	
			Imatge externa que té el centre	7,5		
			El serveis de consergeria i	9,1		
			El funcionament del bar	8,9		
			El servei de neteja al centre	7,4		
			Suports que has fet o rebut	7,8	> 6 PR0206	

	<b>ACCIONS DE MILLORA PROPOSADES PEL CURS 2009-10</b>	<b>Responsable</b>
<b>PERSONAL DOCENT</b>	<p>La disminució dels resultat envers la <u>relació amb l'alumnat</u> s'identifica amb l'augment d'alumnes que ha experimentat el centre i amb la massificació a les aules, especialment a 1r d'ESO on s'han donat la majoria de problemes de convivència. Per donar solució, tot i tenir problemes d'espai, <u>s'ha sol·licitat permís a la Conselleria d'Educació per realitzar 4 primers d'ESO</u> al proper curs i aconseguir unes ràtios inferiors (20-23 alumnes), permetent així un millor seguiment de l'alumnat i millorar els aspectes de convivència que s'han donat enguany.</p> <p>Cal destacar que ha millorat el resultat de reconeixement per part de l'alumnat (7'1).</p> <p>Respecte al percentatge d'enquestes rebudes, caldrà insistir (com fèiem anys enrere) en el seu lliurament.</p>	Director
<b>ALUMNAT</b>	<p>Compensar les activitats complementàries a tots els cursos, especialment a 1r d'ESO. (veure memòria act. complementàries).</p> <p>S'ha de millorar l'aprofitament de la biblioteca i especialment incentivar el préstec i la consulta de llibres als esplais.</p>	C. Activitats complementàries
<b>FAMÍLIES</b>	<p>La elaboració del <u>procés de convivència</u> del centre permetrà un millor coneixement de les normes de funcionament del centre per part de les famílies.</p>	Cap d'estudis
<b>PERSONAL NO DOCENT</b>	<p>Pensam que una vegada adaptada a l'horari i a les tasques a realitzar, els resultat de la secretaria milloraran.</p> <p>No consideram necessari realitzar modificacions envers el personal no docent.</p> <p><u>Es definiran, al curs 09-10 , els criteris de tractament de la documentació de Secretaria del centre</u> per tal d'ajudar-la en la seva feina.</p>	Secretari



### 3.- CONFORMITAT DEL SERVEI

#### 3.1. aprovació final de cursos 2007-08

A principis de setembre ens trobam amb l'aprovació dels cursos de l'anterior any acadèmic, els resultats d'aquest any són els següents:

CURSOS	PROCÉS D'ENSENYAMENT- APRENTATGE							PER A L' AUTOAVALUACIÓ DEL CENTRE				
	Verd ( Indica conforme) Vermell (Indica no conforme)							% D'ALUMNAT QUE COMPLEIX ELS CRITERIS DE PROMOCIÓ (60%)	% D'ALUMNES AMB MÉS DEL 50% DE SUSPENSOS (<20%)	% D'ALUMNES QUE ABANDONEN EL CURS (<15%)	SATISFACCIÓ MITJANA DE L' ALUMNAT AMB LA TASCA DOCENT >6 (ESCALA 0-10)	
	IMPARTICIÓ		APRENTATGE			VERIFICACIONS REALITZADES						
	HORES DE CLASSE	CONTINGUTS	ASSISTÈNCIA DE L' ALUMNAT	RESULTATS ACADÈMICS	IMPARTICIÓ APRENTATGE							
Mitjana dels percentatges d'hores de classe impartides (90%)	Mitjana dels percentatges de blocs temàtics impartits (90%)	Mitjana dels percentatges de l'assistència de l'alumnat (90%)	% de matèries que tenen un mínim del 60% d'aprovats. (70%)	S' han realitzat els seguiments trimestrals dels cursos.								
				1ª	2ª	3ª						
1 ESO A	97,4%	99,2%	97,4%	100%	S	S	S	81,5%	11,1%	0%	6,74	
1 ESO B	97,5%	96,9%	94,4%	100%	S	S	S	85,2%	7,4%	0%	6,17	
1 ESO C	97,2%	96,9%	95%	100%	S	S	S	69,2%	19,2%	0%	6,63	
2 ESO A	95,4%	95,3%	91,6%	100%	S	S	S	75%	16,7%	0%	7,59	
2 ESO B	95,9%	95,3%	93,7%	100%	S	S	S	87,5%	4,2%	0%	6,62	
2 ESO C	96%	95,3%	97,3%	100%	S	S	S	91,3%	4,3%	0%	6,60	
3 ESO A	93%	94,8%	97,5%	100%	S	S	S	94,7%	0%	5%	7,62	
3 ESO B	93,4%	96,9%	94,9%	100%	S	S	S	88,2%	5,9%	5,6%	7,41	
3 ESO C	93,8%	94,8%	97,1%	100%	S	S	S	85,7%	4,8%	0%	7,67	
4 ESO A	92,1%	91,3%	92,8%	100%	S	S	S	85,7%	4,8%	0%	7,52	
4 ESO B	94%	91,3%	93,9%	100%	S	S	S	92,9%	0%	6,7%	7,36	

Després de realitzar les verificacions, CERTIFIC que al final la situació dels cursos és la següent: ✓ ( Indica Sí) ✗ (Indica No)

1A  1B  1C  2A  2B  2C  3A  3B  3C  4A  4B

### 3.2. Seguiment trimestral curs 2008-09

CURSOS	<b>PROCÉS D' ENSENYAMENT- APRENTATGE</b>															<b>PER A L' AUTOAVALUACIÓ DEL CENTRE</b>								
	<b>Verd</b> ( Indica conforme) <b>Vermell</b> (Indica no conforme)																							
	<b>IMPARTICIÓ</b>						<b>APRENTATGE</b>						<b>VERIFICACIONS REALITZADES</b>											
	<b>HORES DE CLASSE</b>			<b>CONTINGUTS</b>			<b>ASSISTÈNCIA DE L'ALUMNAT</b>			<b>RESULTATS ACADÈMICS</b>			<b>IMPARTICIÓ APRENTATGE</b>			<b>60% D'ALUMNAT QUE COMPLEIX ELS CRITERIS DE PROMOCIÓ</b>			<b>&lt;20% D' ALUMNES AMB MÉS DEL 50% DE SUSPENSOS</b>			<b>&lt;15% D'ALUMNES QUE ABANDONEN EL CURS</b>		
Mitjana dels percentatges d'hores de classe impartides (90%)			Mitjana dels percentatges de blocs temàtics impartits (90%)			Mitjana dels percentatges de l'assistència de l'alumnat (90%)			70% de matèries que tenen un mínim del 60% d'aprovat.			S' han realitzat els seguiments trimestrals dels cursos.												
1a	2a	3a	1a	2a	3a	1a	2a	3a	1a	2a	3a	1a	2a	3a	1a	2a	3a	1a	2a	3a	1a	2a	3a	
1 ESO A	96,2	95,6	93,9	89	96,7	94,3	96,8	93,9	97	93,3	53,3	86,7	S	S	S	66	41,4	72,4	21	28	17	0%	7,4	
1 ESO B	96,1	95,9	94,5	89	96,7	93,6	96,2	90,7	96,7	66,7	66,7	93,3	S	S	S	47	48,1	60,7	17	26	18	0%	6,8	
1 ESO C	95,6	95,0	94,6	87	94,7	94,3	96,7	91,0	94,9	100	93,3	100	S	S	S	69	57,1	78,6	14	21	7	0%	8,1	
2 ESO A	95,8	92,1	93,5	89,6	90,7	96,3	96,8	93,9	97,5	100	85,7	92,9	S	S	S	84	47,8	78,3	4	9	9	0%	6,7	
2 ESO B	95,6	93,5	92,6	90,9	90,9	96,4	96,8	93,7	95,3	100	93,7	93,8	S	S	S	75	75,0	79,2	0	8	12	0%	6,8	
2 ESO C	95,5	92,6	92,1	92,1	87,9	95,3	97,1	94,4	98,4	100	100	100	S	S	S	78	73,9	78,3	9	13	13	0%	7,6	
3 ESO A	94,6	92,0	93,2	94,3	95,6	99,4	97,4	93,3	96,6	93,8	100	100	S	S	S	75	65,0	84,2	20	20	16	5%	7,2	
3 ESO B	93,7	91,1	94,3	94,5	94,5	97,0	91,4	81,6	93,6	86,7	80	86,7	S	S	S	74	52,6	78,9	11	26	16	0%	6,4	
3 ESO C	95,2	90,6	91,9	97,5	94,6	97,8	97,6	95,3	97,1	100	80	93,3	S	S	S	71	57,1	66,7	5	19	0	0%	6,8	
4 ESO A	96,2	90,4	90,5	93	94,3	97,8	95,9	94,1	96,4	83,3	84,6	91,7	S	S	S	63	68,4	78,9	16	11	5,3	0%	7,2	
4 ESO B	97,3	89,7	93	95,2	93,8	97,6	97,4	93,0	95,7	100	100	100	S	S	S	56	55,6	83,3	11	11	0	0%	7,7	
4 ESO C	96,2	90,9	95,9	95,6	93,3	103	98,3	94,8	98,6	100	71,4	100	S	S	S	50	22,2	77,8	6	11	0	0%	6,6	

Aquest és el resultat del seguiment trimestral de cursos. Cal tenir en compte que l'aprovació final no es pot fer fins el mes de setembre, un cop es coneixen els resultats de la convocatòria extraordinària i es tenen els resultats acadèmics definitius de cada curs.

## ANÀLISI I MESURES PRESES (1r trimestre):

En una reunió d'equip directiu s'han analitzat els resultats obtinguts.

Pel que fa a les no conformitats que serien degudes al % de blocs temàtics impartits, a una reunió de claustre (21-01-09) es va remarcar la importància d'acabar les programacions.

Pel que fa a la resta de no conformitats s'ha acordat realitzar equips educatius per prendre mesures per tal de solucionar els problemes:

- 1r ESO B: 02/02/09, 25/03/09
- 1r ESO C: 26/01/09, 02/02/09, 24/03/09
- 3r ESO A: 11/02/09
- 3r ESO B: 11/02/09, 09/03/09
- 3r ESO C: 11/02/09
- 4t ESO B: 04/02/09

### Mesures generals:

<b>1A</b> Entrevistes alumnes: 29 Entrevistes famílies: 29 Canvis de distribució: Ja fets Suport A. C.: 6 Suport A. L.: 10 Nº AC: 10+1	<b>1B</b> Entrevistes alumnes: 10+8 Entrevistes famílies: 16+1 Canvis de distribució: OK Suport A. C.: 10 Suport A. L.: 20 Nº AC: 20+4	<b>1C</b> Entrevistes alumnes: 17 Entrevistes famílies: 22 Canvis de distribució: OK Suport A. C.: 6 Suport A. L.: 10 Nº AC: 15+1
<b>2A</b> Entrevistes alumnes: 8 Entrevistes famílies: 16 Canvis de distribució: Ja fets Suport A. C.: 3 Suport A. L.: 5 Nº AC: 2	<b>2B</b> Entrevistes alumnes: 9 Entrevistes famílies: 11 Canvis de distribució: Ja fets Suport A. C.: 4 Suport A. L.: 7 Nº AC: 4	<b>2C</b> Entrevistes alumnes: 5 Entrevistes famílies: 6 Canvis de distribució: Ja fets Suport A. C.: 1 Suport A. L.: 4 Nº AC: 5+1
<b>3A</b> Entrevistes alumnes: 5 Entrevistes famílies: 10 Canvis de distribució: Ja fets Suport A. C.: 2 Suport A. L.: 7 Nº AC: 0	<b>3B</b> Entrevistes alumnes: 8 Entrevistes famílies: 10 Canvis de distribució: Ja fets Suport A. C.: 6 Suport A. L.: 6 Nº AC: 6	<b>3C</b> Entrevistes alumnes: 6 Entrevistes famílies: 5 Canvis de distribució: Ja fets Suport A. C.: 4 Suport A. L.: 6 Nº AC: 1
<b>4A</b> Entrevistes alumnes: 10 Entrevistes famílies: 10 Canvis de distribució: Ja fets Nº AC: 0	<b>4B</b> Entrevistes alumnes: 4 Entrevistes famílies: 5 Canvis de distribució: Ja fets Suport A. C.: 1 Suport A. L.: 2 Nº AC: 13	<b>4C</b> Entrevistes alumnes: 18 Entrevistes famílies: 13 Canvis de distribució: Ja fets Nº AC: 0

**ANÀLISI I MESURES PRESES (2n trimestre):**

Els resultats són molt dolents, especialment a primer d'ESO. S'ha decidit enviar una circular a totes les famílies recordant la normativa d'aquest curs que no permet anar a la convocatòria de setembre si es dues més de 4 assignatures suspeses.

Per altra banda es convocaran equips educatius per tal d'intentar solucionar els problemes.

**Mesures generals:**

<b>1A</b> Entrevistes alumnes: 5 Entrevistes famílies: 6 Canvis de distribució: Si Suport A. C.: 6 Suport A. L.: 10 N° AC: 10+1	<b>1B</b> Entrevistes alumnes: 5 Entrevistes famílies: - Canvis de distribució: - Suport A. C.:10 Suport A. L.: 20 + 1 N° AC: Programes específics:3	<b>1C</b> Entrevistes alumnes: -- Entrevistes famílies: -- Canvis de distribució: Si Suport A. C.: 6 Suport A. L.: 10 N° AC: 16
<b>2A</b> Entrevistes alumnes: 14 Entrevistes famílies: 14 Canvis de distribució: Si Suport A. C.: 3 Suport A. L.: 5 N° AC: 2 Programes esp.: 1	<b>2B</b> Entrevistes alumnes: 1 Entrevistes famílies: 2 Canvis de distribució: 3 Suport A. C.: 4 Suport A. L.: 7 N° AC: 4	<b>2C</b> Entrevistes alumnes: 7 Entrevistes famílies: 2 Canvis de distribució: -- Suport A. C.: 1 Suport A. L.: 4 N° AC: 5+1 Programes. Esp.: 2
<b>3A</b> Entrevistes alumnes: 4 Entrevistes famílies: 4 Canvis de distribució: Si Suport A. C.: 2 Suport A. L.: 7 N° AC: 0 Prog. Específics: 3	<b>3B</b> Entrevistes alumnes: 4 Entrevistes famílies: 3 Canvis de distribució: Si Suport A. C.: 6 Suport A. L.: 6 N° AC: 6 Prog. Específics: 4	<b>3C</b> Entrevistes alumnes: -- Entrevistes famílies: -- Canvis de distribució: Si Suport A. C.: 4 Suport A. L.: 6+1 N° AC: 1 Prog. Específics: --
<b>4A</b> Entrevistes alumnes: 2 Entrevistes famílies: 11 Canvis de distribució: Si N° AC: 0	<b>4B</b> Entrevistes alumnes: 4 Entrevistes famílies: 3 Canvis de distribució: -- Suport A. C.: 1 Suport A. L.: 2 N° AC: 13	<b>4C</b> Entrevistes alumnes: -- Entrevistes famílies: -- Canvis de distribució: -- N° AC: 0

### ANÀLISI DE RESULTATS (3r trimestre):

Els resultats obtinguts a l'avaluació ordinària són molt bons i reflexa un canvi molt significatiu respecte al 2n trimestre.

<b>1r – 3r ESO</b>	<b>Promoció</b>	<b>Probable promoció</b>	<b>No promoció</b>
<b>N= 214</b>	<b>160 (75%)</b>	<b>24 (11%)</b>	<b>30 (14%)</b>

<b>4 ESO</b>	<b>Títol</b>	<b>Possible titulació</b>	<b>Repetició</b>
<b>N= 55</b>	<b>37 (67%)</b>	<b>17 (31%)</b>	<b>1 (2%)</b>

S'espera una mitjana del 80-85 de promoció i del 95% de titulació.

Alguns dels factors que poden explicar les millores són:

- Les mesures realitzades amb l'alumnat amb assignatures pendents.
- La elaboració de les adaptacions curriculars no significatives.
- La realització de dos dies de recuperacions al mes de juny.
- L'augment significatiu d'entrevistes de tutoria amb les famílies.
- L'augment significatiu d'entrevistes de tutoria amb l'alumnat.
- El pla d'actuació de l'equip de suport, prioritzant instrumentals al 1r cicle.
- La disminució de les activitats complementàries.
- L'aprofitament creixent de la pàgina web com a recurs per l'alumnat i com a vincle de comunicació amb les famílies.
- I, pel que fa a la titulació, la baixa ràtio dels cursos de 4t.

#### 4.SEGUIMENT DELS PROCESSOS.

##### MP01 Oferta educativa, matriculació i horaris

Al **PR0101 D'OFERTA EDUCATIVA I DIFUSIÓ** comentar la jornada de portes obertes que es fa el mes de maig, tant als alumnes de les escoles de primària adscrites al nostre centre, com a les seves famílies. Quant als alumnes de 6è se'ls convidà a visitar el centre i se'ls donà una sèrie d'informacions generals i es realitzà un sorteig de camisetes i pilotes de bàsquet.

Per a les famílies es va fer una reunió informativa a la que es van donar informacions generals i es va mostrar el centre (20/05/09).

La convocatòria es va realitzar per escrit, a la pàgina web i amb SMS.

Els resultats de les enquestes de la valoració de la jornada han estat els següents:

<b>1.- Consider que la convocatòria (data, manera d'informar, horari,...) ha estat:</b> Molt dolenta      Dolenta      Normal      Bona      Molt bona <b>5,3%</b> <b>68,4%</b> <b>26,3%</b>	<b>Per millorar propòs:</b>
<b>2.- En general, el tractament rebut durant la jornada de portes obertes ha estat:</b> Molt dolent      Dolent      Normal      Bo      Molt bo <b>7,9%</b> <b>47,4%</b> <b>44,7%</b>	<b>Per millorar propòs:</b>
<b>3.- La sessió amb la Direcció m'ha semblat:</b> Molt dolenta      Dolenta      Normal      Bona      Molt bona <b>10,5%</b> <b>55,3%</b> <b>34,2%</b>	<b>Per millorar propòs:</b>
<b>4.- Valoració de la jornada de portes obertes (d'1 a 10): 8,7</b>	Indicador del procediment (> 6)
<b>5.- Informació que ha trobat a faltar:</b> Atenció per als alumnes amb necessitats: logopeda, PT...	

#### VALORACIÓ I PROPOSTES DE MILLORA PEL PROPER CURS :

La valoració és positiva en base als resultats, el que hauria de millorar és l'assistència que només va ser d'un 60%. Ha baixat molt respecte a altres anys, però cal tenir en compte que de les 27 famílies que no van assistir a la reunió n'hi ha 14 que tenen germans al centre o que n'hi han tingut.

La convocatòria s'envia per escrit a l'escola i es penja a la pàgina web.

També es cert que abans d'iniciar el curs es realitza una nova reunió amb les famílies de l'alumnat de nova incorporació al centre.

En quan al **PR0102 de MATRICULACIÓ**, s'ha realitzat tota la matriculació de l'alumnat entre la primera setmana de juliol (matrícula de 1r d'ESO i alumnat amb totes les assignatures aprovades) i principis de setembre (alumnat que va anar a la convocatòria extraordinària de setembre). Una vegada acabada la matriculació de l'alumnat es revisen els continguts dels sobres de matriculació de cada un dels alumnes per part del secretari i, una vegada comprovats, s'arxiven. Es crea un llistat amb les incidències trobades a la revisió.

### **VALORACIÓ I PROPOSTES DE MILLORA PEL PROPER CURS :**

Enguany s'han modificat diferents aspectes de la matriculació:

- Es domicilia l'aportació al centre.
- S'ha repartit la documentació a l'alumnat, per retornar-la emplenada abans de finalitzar el curs.
- S'han realitzat modificacions al PR0102 en base a observacions de l'AI5.

La incorporació del Gestibweb (encara en proves) pot provocar una adaptació del procés.

El **PR0103 d'ASSIGNACIÓ DE CÀRRECS I HORARIS** el mes de maig del 2008 es va elaborar la necessitat de plantilla pel curs 2008-09 i la distribució d'hores per departaments. Aquesta informació es va facilitar als caps de departament per tal que fessin la distribució d'hores entre els seus membres. Aquesta informació juntament amb les desiderates de cada professor es va recollir al claustre del 27 de juny del 2008. A partir d'aquí el mes de juliol es van elaborar els horaris pel curs 2008-09 i es van repartir al claustre el 8 de setembre.

Per tal de valorar aquest procediment es pren com indicador la satisfacció dels professors amb el seu horari personal, ítem que es recull a l'enquesta d'acollida que es passa el mes de setembre al professorat (MD060102), el resultat va ser de 8,04 en front del 6 que ens demanem.

### **VALORACIÓ I PROPOSTES DE MILLORA PEL PROPER CURS :**

La valoració es bastant bona tenint en compte que els horaris es fan al juliol i que només poden fer desiderates el professorat definitiu.

Els horaris es fan manualment i això ens permet tenir en compte tots els condicionants pedagògics i individuals. El resultat d'enguany (8'04) és el millor dels 4 anys de funcionament del centre.

**MP02 Ensenyament-aprenentage** Es desenvolupen els següents processos:

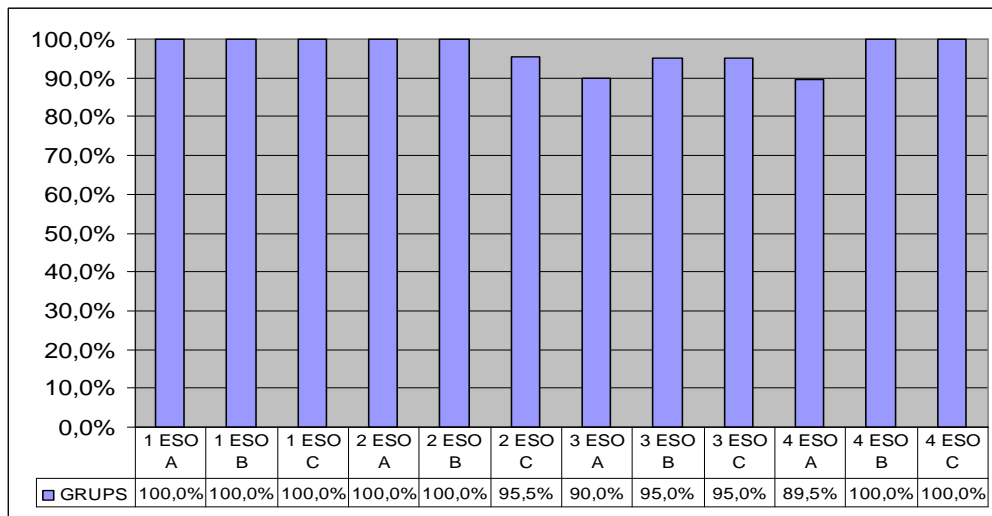
- **PR0201 ACOLLIDA:** Es desenvolupa al primer trimestre però s'avalua al segon després de les enquestes d'adaptació a 1r d'ESO.
- **PR0202 PROGRAMACIÓ:** La part de programació es desenvolupa i avalua al 1r trimestre, el seu seguiment es realitza trimestralment i la part de memòries al tercer trimestre.
- **PR0203 ACTIVITATS D'AULA:** La part de seguiment del quadern del professorat, d'unitats didàctiques, d'assistència de l'alumnat i d'acompliment d'hores lectives es revisa trimestralment.
- **PR0204 AVALUACIÓ:** Es desenvolupa i avalua trimestralment.
- **PR0205 ORIENTACIÓ I TUTORIA :** Encara que es desenvolupa durant tot el curs, s'avaluen al 3r trimestre.
- **PR0206 SUPORT AL PROCÉS D'E - A:** Encara que es desenvolupa durant tot el curs, s'avaluen al 3r trimestre.



## **PR0201 ACOLLIDA**

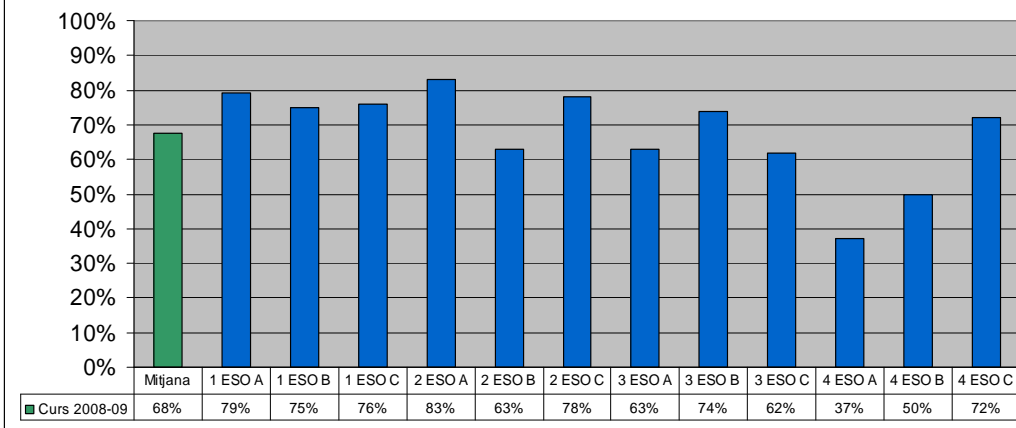
El mes de setembre es va realitzar l'acollida pròpiament dita de l'alumnat, però al procediment també tenim descrit un anàlisi de l'adaptació de l'alumnat de 1r d'ESO al centre, que es lliura a les famílies a finals de desembre amb les notes del 1r trimestre i s'analitza després de les vacances de Nadal. En quan a l'acollida de les famílies es va realitzar entre els mesos de setembre i d'octubre. Els resultats obtinguts són els següents.

### **Assistència a la jornada d'acollida de l'alumnat**



L'assistència, amb una mitjana del 97,1 %, ha estat bona, però ha baixat 2 punts respecte al curs passat. Les absències de l'alumnat són justificades, normalment viatges o malaltia.

### **ASSISTÈNCIA FAMÍLIES CURS 2008-09**

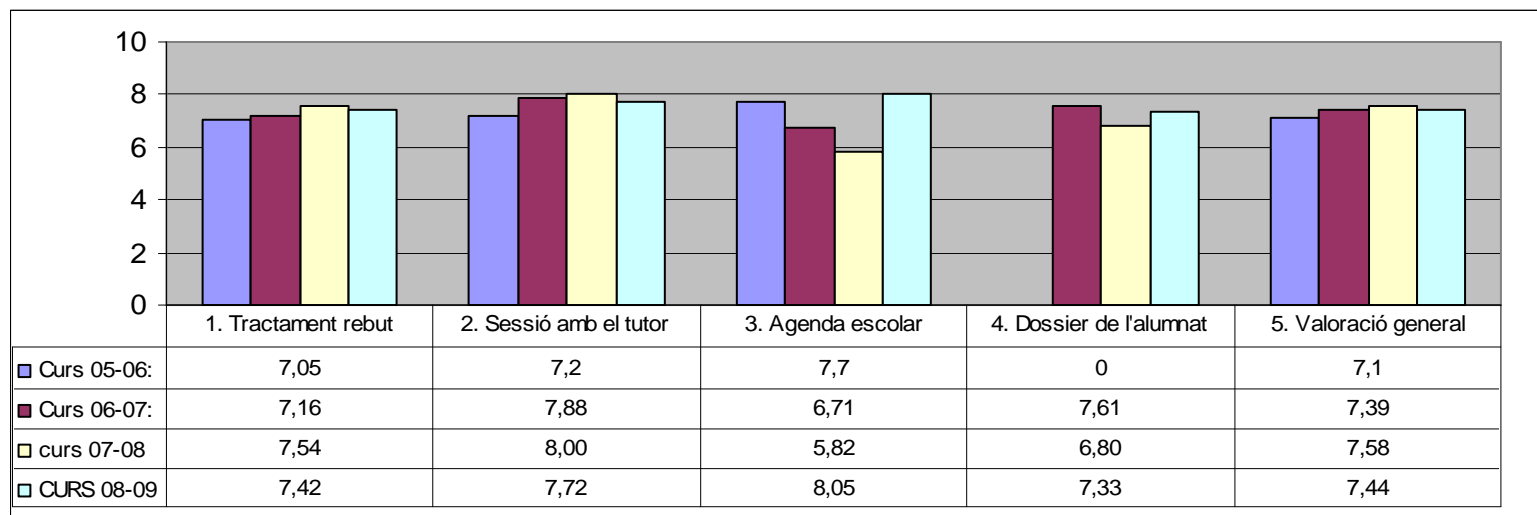


L'assistència ha baixat considerablement, del 77% del curs passat al 68% actual, lo que significa una NC.

El motius poden ser els següents:

- Excés de reunions amb les famílies de 1r d'ESO
- Coincidència de totes les reunions de tots els cursos a la mateixa hora i dia.
- La majoria d'informació envers el funcionament del centre ja la tenen a la seva disposició mitjançant la pàgina web.

## ACOLLIDA ALUMNAT: RESULTATS GENERALS DE LES ENQUESTES I COMPARATIVA.



### **ENQUESTES PASSEDES A L'ALUMNAT**

Aquest curs només s'ha valorat el dossier amb l'alumnat de 1r d'ESO, ja que als altres cursos no se'ls donarà imprès, sinó que només es penjarà a la pàgina web.

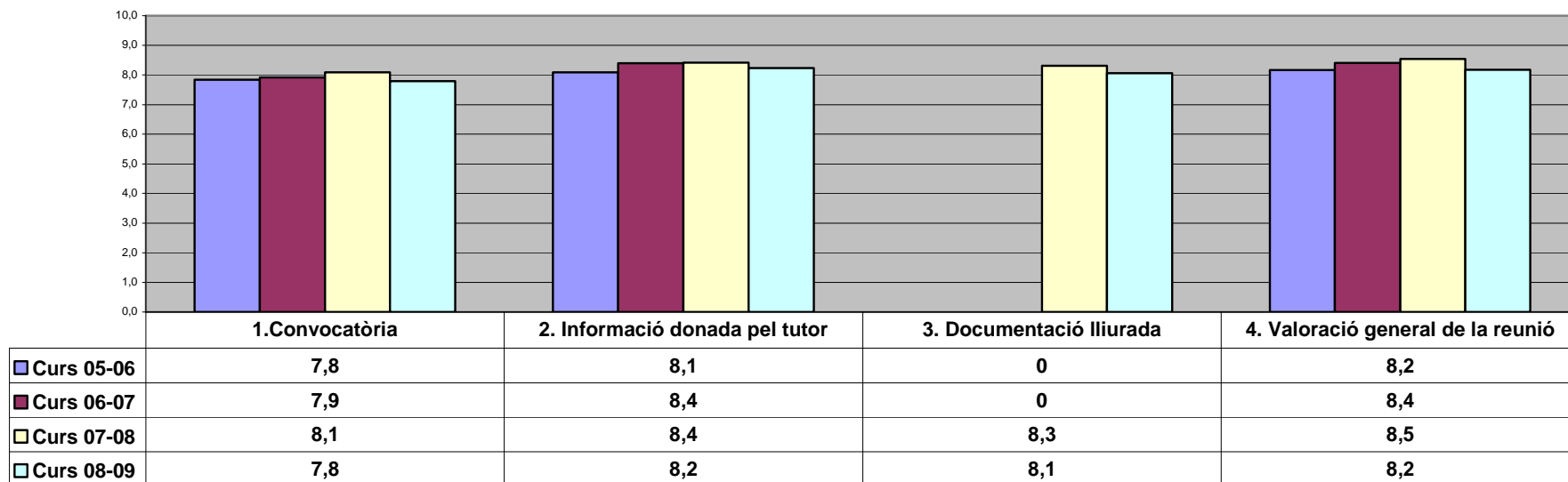
Destaca la bona puntuació de l'agenda d'aquest any, per tant és convenient seguir amb el nou format i amb el concurs per dissenyar la portada. La valoració general ha baixat un poc respecte al curs anterior, a les observacions destaquen que no els agrada començar les classes normals el mateix dia que la presentació, però aquesta decisió ve donada per l'Ordre que estableix el calendari escolar (BOIB 72, 24/05/08).

### **VALORACIONS DELS TUTORS**

Bones valoracions en general.

Sembla que els tutors consideren excessiu el temps dedicat a l'acollida de 2n, 3r i 4t d'ESO i, tenint en compte que és una consideració que ja s'ha repetit diferents cursos, es decideix canviar l'horari.

## ACOLLIDA FAMÍLIES: RESULTATS GENERALS DE LES ENQUESTES I COMPARATIVA.

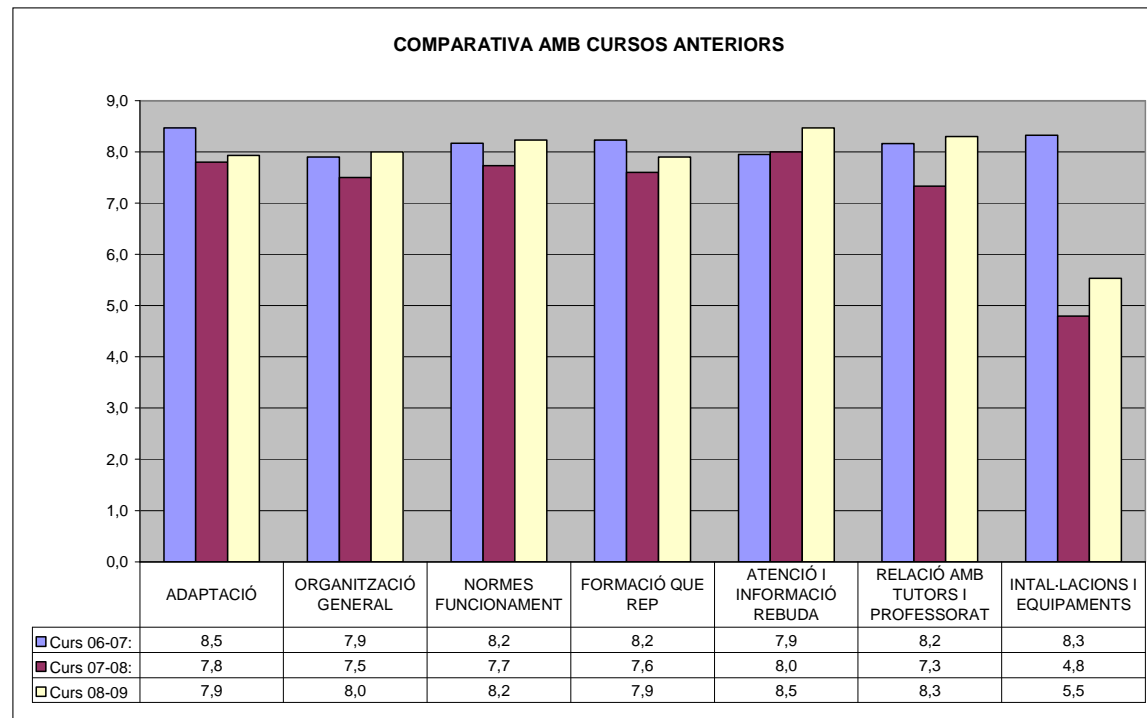


### ENQUESTES PASSEDES A LES FAMÍLIES

Els resultats valorats amb un 0 indiquen que no s'han valorat al curs respectiu.

En general els resultats es poden considerar com bons, ja que es troben per sobre del 8, excepte el de la convocatòria (7.8).

## RESULTATS ENQUESTA ADAPTACIÓ DE L'ALUMNAT DE 1r D'ESO



Els resultats han augmentat respecte el curs anterior, tots es troben per sobre del 7 excepte en el cas de les instal·lacions que com podem veure a les observacions que fan els pares es degut al tema de la calefacció i l'aigua calenta del pavelló, en quan a la calefacció pareix que el problema s'ha solucionat després de les mobilitzacions dels alumnes el gener de 2009.

Un aspecte negatiu a tenir en compte pel curs que ve és que només s'han retornat un 60% de les enquestes, en front del 81% del curs passat.

En resposta a un suggeriment d'una tutora de 1r, s'ha modificat l'enquesta separant en dos apartats diferents la relació amb el tutor del seu fill de la relació amb la resta de professors.

## ACCIONS DE MILLORA PROPOSADES PEL CURS 2009-10

S'ha revisat totalment el procés i s'han introduït canvis (aprovat pel claustre i consell escolar)

### Acollida alumnat:

- Tenint en compte les consideracions dels tutors, es decideix realitzar el següent horari per la jornada d'acollida d'alumnat.

	1r ESO
8.00 - 8.55	Acollida
8.55 - 9.25	PATI
9.25 - 10.30	Acollida
10.30-11.05	PATI
11.05 - 14.05	Activitats lectives

	2n, 3r i 4t
8.00 - 8.55	Acollida
8.55 - 9.50	Activitats lectives
9.50 - 10.30	Activitats lectives
10.30-11.05	PATI

### Acollida famílies:

- Realitzar la convocatòria en paper, a la pàgina web i enviar un recordatori per SMS dos dies abans.
- Realitzar una convocatòria més específica, indicant els aspectes més rellevats que es tractaran a la reunió.

### Adaptació 1r d'ESO:

- Trobar un sistema per garantir que l'enquesta es lliura als pares.
- Modificació enquesta adaptació segons suggeriment realitzat.

## INDICADORS DE CONTROL DEL PROCEDIMENT

ACTIVITAT/Característica	OBJECTIU	RESULTAT
Valoració general de l'alumnat	>6	7,44
Percentatge assistència famílies	70%	68%
Valoració general de les famílies	>6	8,2
Adaptació general alumnat 1r	--	7,9

## PR0202 PROGRAMACIÓ

A aquest procediment es valoren les següents característiques:

Al primer trimestre és controla que les programacions s'hagin entregat dins el termini i que les programacions s'adaptin al guió establert:

ACTIVITAT	OBJECTIU	RESULTAT
Lliurament de programacions en termini	80%	<b>92,3%</b>
Programacions completes	80%	<b>89%</b>

Al principi del segon i tercer trimestre es revisa que s'hagin elaborat els informes trimestrals, es a dir que s'hagi fet el seguiment de la programació i dels resultats acadèmics obtinguts .

ACTIVITAT	OBJECTIU	RESULTAT		
		1r trimestre	2n trimestre	3r trimestre
Que es realitzi el seguiment trimestral de la programació	70% dels departaments que realitzen completament el seguiment	<b>100%</b>	<b>100%</b>	<b>100%</b>

Per acabar aquest procediment s'analitza l'entrega de memòries dels departaments didàctics, de les comissions i dels projectes:

Aquests són els resultats del curs 08-09:

Nº Departaments	Lliurades en termini	Objectiu	%
<b>11</b>	<b>11</b>	<b>80%</b>	<b>100%</b>

Projectes	Lliurats en termini	%
<b>1</b>	<b>1</b>	<b>100%</b>

Nº Comissions	Lliurades en termini	%
<b>5</b>	<b>5</b>	<b>100%</b>

### ANÀLISI RESULTATS PR0202

S'ha revisat totalment el procés i s'han introduït canvis (aprovats pel claustre i consell escolar)  
El procés de programació està ben estipulat i assentat al centre, enguany s'han introduït els formularis a les memòries de departament i s'ha modificat el guió, diferenciant les accions de millora proposades per al departament i les proposades per l'equip directiu.

<b>ACCIONS DE MILLORA GENERALS PEL CURS 2009-10 (PR0202)</b>	<b>Responsable</b>
Les accions de millora aniran encaminades a adaptar les programacions als nous currículums i, especialment al desenvolupament de les competències bàsiques (projecte d'innovació 2009-11). Les propostes de millora dels departaments figuren a l'annex corresponent.	<b>ED Coord. formació</b>

## **PR0203 ACTIVITATS D'AULA**

S'ha fet el seguiment trimestral de les quatre característiques que s'analitzen a aquest procés:

➤ % d'unitats didàctiques impartides de les programades fins al moment.

<b>Índex d'acceptació</b>	
Avaluació	%
1 <sup>a</sup>	65%
2 <sup>a</sup>	75%
3 <sup>a</sup>	85%

➤ % d'assistència de l'alumnat (índex d'acceptació: 80%)

➤ % d'hores de classe impartides (índex d'acceptació: 80%)

➤ Quadern d'activitats d'aula actualitzat (índex d'acceptació: 80% del professorat del grup).

➤ Valoració de la tasca docent (índex d'acceptació: que es realitzi com a mínim una vegada per curs a tot el professorat).

Els resultats per avaluacions són el següents:



## 1a AVALUACIÓ

Assignatura	1 ESO A				1 ESO B				1 ESO C			
	% UD	% h.i.	% assi	Q A.	% UD	% h.i.	% assi	Q A.	% UD	% h.i.	% assi	Q A.
Música	75%	98%	98%	S	75%	98%	96%	S	75%	98%	98%	S
Matemàtiques	80%	100%	96%	S	80%	100%	97%	S	80%	100%	96%	S
Castellà	75%	83%	97%	S	75%	83%	95%	S	75%	83%	97%	S
Ed. Física	75%	100%	95%	S	75%			S	75%	100%	96%	S
Anglès	100%	100%	97%	S	100%	100%	95%	S	100%	100%	97%	S
Plàstica	100%	100%	97%	S	100%	100%	93%	S	100%	100%	96%	S
Naturals	80%	100%	96%	S	80%	100%	96%	S	80%	97%	96%	S
CCSS	100%	97%	97%	S	100%	100%	98%	S	100%	100%	99%	S
Català	100%	100%	97%	S	100%	100%	98%	S	100%	100%	97%	S
PC (castellà)	75%	75%	98%	S	75%	75%	99%	S	75%	75%		S
PC (català)	100%	90%		S	100%	90%		S	100%	90%		S
TM	100%	100%		S	100%	100%		S	83%	96%	99%	S
Alemanys	100%	100%	98%	S	100%	100%	97%	S	100%	100%	93%	S
				100%				100%				100%

### Anàlisi dels resultats de 1r d'ESO:

- D'entrada destaca la falta de resultats en % d'assistència de 2 assignatures. S'ha de dir que el curs passat eren 5, però encara s'ha d'aconseguir que tothom ompli tots els camps.
- Tots els resultats es troben dins dels criteris d'acceptació marcats.
- Molt destacable que tot el professorat de 1r indica que té actualitzat el quadern del professorat.

Assignatura	2 ESO A				2 ESO B				2 ESO C			
	% UD	% h.i.	% assi	Q A.	% UD	% h.i.	% assi	Q A.	% UD	% h.i.	% assi	Q A.
Música	75%	95%		S	75%	95%		S	75%	93%		S
Matemàtiq.	80%	98%	96%	S	80%	96%	98%	S	100%	100%	97%	S
Ed. Física	75%	100%	97%	S	75%	100%	99%	S	75%	100%	97%	S
Anglès	100%			S	100%	100%	97%	S	100%	100%		S
Naturals	75%	100%	96%	S	75%	100%	97%	S	75%	100%	97%	S
CCSS	83%	95%	93%	S	83%	98%	95%	S	83%	97%	97%	S
Català	100%			S	100%			S	100%			S
Castellà	100%	96%	97%	S	100%	96%	97%	S	100%	96%	97%	S
Ed. Ciutada.	100%	100%		S	100%	92%		S	100%	92%		S
PC cast	75%	81%		S	75%	81%		S	75%	81%	99%	S
PC català	100%	96%		S	100%	96%		S	100%	96%		S
TM	91%	100%	98%	S	91%	100%	96%	S	91%	100%		S
T. artesania	100%	92%	98%	S	100%	92%		S	100%	92%	97%	S
Alemanys	100%	96%	98%	S	100%	96%		S	100%	96%	97%	S
				100%				100%				100%

### Anàlisi dels resultats de 2n d'ESO:

- Falta introduir resultats en % d'assistència a moltes més assignatures que a 1r d'ESO.
- Tots els resultats es troben dins dels criteris d'acceptació marcats.
- Molt destacable que el 100% del professorat de 2n indica que te actualitzat el quadern del professorat, a pesar que han deixat d'emplenar informació.

Assignatur	3 ESO A				3 ESO B				3 ESO C			
	% UD	% h.i.	% assi	Q A.	% UD	% h.i.	%	Q A.	% UD	% h.i.	% assi	Q A.
Música	67%	100%	98%	S	100%	96%	91%	S	100%	93%	96%	S
Mates	100%	100%	96%	S	100%	100%	92%	S	100%	100%	97%	S
Ed. Física	75%	96%	97%	S	75%	96%	93%	S	75%	96%	98%	S
Anglès	100%	95%	98%	S	100%	95%	93%	S	100%	95%	99%	S
Plàstica	100%	81%	98%	N	100%	85%	98%	N	100%	85%	97%	N
Naturals	88%	96%	97%	S	88%	100%	92%	S	88%	100%	98%	S
Socials	80%	98%	96%	S	80%	95%	93%	S	100%	95%	97%	S
Català	100%	95%	99%	S	100%	95%	95%	S	100%	95%		S
Castellà	100%	93%	96%	S	100%	76%	93%	S	100%	98%	99%	N
Tecnologia	100%	94%	98%	S	100%	94%	99%	S	100%	95%	97%	S
Imatg. i ex.	100%	92%	98%	S	100%	92%	97%	S	100%	92%	97%	S
Teatre	100%	96%		S	100%	96%	99%	S	100%	96%		S
Energies r.	100%	92%	96%	S	100%	92%	46%	S	100%			S
Alemanya	-	-	-	-	-	-	-	-	100%	96%		
Laboratori	100%	96%	97%	S	100%	96%	97%	S	100%	96%	98%	S
Cultura cla.	100%	96%		S	100%	96%		S	100%	96%		S
				93%				93%				93%

### Anàlisi dels resultats de 3r d'ESO:

- 3rB és l'únic curs on ens trobam 2 NC al procés d'activitats d'aula, ja es comenten a l'apartat corresponent.
- Destacar que el 93% del professorat de 3r indica que te actualitzat el quadern del professorat.

Assignatur	4 ESO A				4 ESO B				4 ESO C			
	% UD	% h.i.	% assi	Q A.	% UD	% h.i.	%	Q A.	% UD	% h.i.	% assi	Q A.
Música									75%	100%	99%	S
Mates A									100%	92%	95%	S
Mates B	100%	96%	95%	S	100%	98%	93%	S	100%	96%	100%	S
Fis. I quim.	88%	97%	98%	S	100%	97%	96%	S				
Ed. Física	100%	100%	92%	S	100%	100%	97%	S	67%	92%	99%	S
Anglès	100%	98%	97%	S	100%	98%	96%	S	100%	98%	99%	S
Plàstica	100%	90%	95%	S	100%	90%	97%	S	100%	86%	98%	S
Biolo. I ge.	75%	100%		S	75%	100%	99%	S				
Socials	80%	95%	97%	S	80%	95%	97%	S	80%	98%	98%	S
Català	100%	98%	96%	S	100%	98%	97%	S	100%	98%	98%	S
Castellà	100%	98%	99%	N	100%	98%	99%	N	100%	98%	99%	N
Tecnologia	100%	97%		S	100%	97%	99%	S	100%	97%	99%	S
Ed. Ètica	100%	100%		S	100%	100%		S	100%	100%		S
Informàtica	100%	97%		S	100%	97%	99%	S				
Llatí									100%	95%	97%	N
Alemanys									117%	100%		S
				92%				91%				85%

#### Anàlisi dels resultats de 4t d'ESO:

- Ens trobam amb 4 assignatures de les que no s'han emplenat els registres d'assistència de l'alumnat.
- No ens trobam amb cap NC, però cal remarcar que hi ha alguns percentatges d'unitats didàctiques impartides molts baixos.
- Un professor reconeix tenir el quadern sense actualitzar.

### **ANÀLISI GENERAL DE LA 1ª AVALUACIÓ (PR0203)**

Comentar positivament que només dos professors no tenen el quadern actualitzat (un d'ells dona dues assignatures a 4t d'ESO i una a 3r).

Destacar les poques no conformitats que hi ha hagut a aquesta primera avaluació ( ja es comentaran a l'apartat del PR0303).

### **ACCIONS DE MILLORA PROPOSADES PER LA 2ª AVALUACIÓ**

**Responsable**

**Estat de l'acció**

Es realitzarà un claustre per insistir en la necessitat de complimentar tots els camps al full de registre d'activitats d'aula.  
Al mateix claustre s'informarà dels resultats acadèmics i dels d'activitats d'aula a nivell de centre.

Director

Fet

## 2a AVALUACIÓ

Assignatura	1 ESO A				1 ESO B				1 ESO C			
	% UD	% h.i.	% assi	Q A.	% UD	% h.i.	% assi	Q A.	% UD	% h.i.	% assi	Q A.
Música	87,5%	100%	98,1%	S	87,5%	100%	91,1%	S	87,5%	100%	93,8%	S
Matemàtiques	100%	94,1%	92,2%	S	100%	93,9%	87%	S	100%	90,9%	89,2%	S
Castellà	100%	100%	89,4%	S	100%	100%	86,9%	S	100%	100%	87,9%	S
Ed. Física	100%	95,8%	95,6%	S	100%	95,8%	96,3%	S	75%	87,0%	92,9%	S
Anglès	100%	97,4%	95,4%	S	100%	97,4%	91,7%	S	100%	97,4%	92,0%	S
Plàstica	100%	100%	94,2%	S	100%			S	100%	100%	93,2%	S
Naturals	80%	94,7%	89,8%	S	80%	98,7%	96%	S	80%	97,4%	92,7%	S
CCSS	83,3%	93,9%	97,2%	S	83,3%	93,9%	94,3%	S	83,3%	93,9%	91,2%	S
Català	100%	100%	89,4%	S	100%	92%	89%	S	100%	92%	91,9%	S
PC (castellà)	100%	100%	94,2%	S	100%	100%	82,7%	S	100%	100%	85,9%	S
PC (català)	100%			S	100%			S	100%			S
TM	100%	100%	99,5%	S	100%	100%	95,1%	S	100%	91,7%	97,0%	S
Alemanys	100%	84,6%	90,9%	S	100%	84,6%	91,5%	S	100%	84,6%	84,2%	S
				100%				100%				100%

### Anàlisi dels resultats de 1r d'ESO:

Els resultats d'activitats d'aula aquest trimestre han estat molt bons, no ens trobam amb cap no conformitat. Cal destacar que tots el ítems s'han emplenat llevat del processos de comunicació de català, que la causa ha estat una baixa sense substitut de la professora, i a un dels primers de plàstica, on es veu que es tracta d'un oblit, ja que és la mateixa professora que als altres dos grups.

Assignatura	2 ESO A				2 ESO B				2 ESO C			
	% UD	% h.i.	% assi	Q A.	% UD	% h.i.	% assi	Q A.	% UD	% h.i.	% assi	Q A.
Música	87,5%	96,7%	93,8%	S	87,5%	96,7%	95%	S	87,5%	96,7%	95,5%	S
Matemàtiq.	88,9%	94,1%	91,9%	S	88,9%	94,1%	90,6%	S	75%	100%		S
Ed. Física	75%	90,9%	95,6%	S	75%	91,3%	95,5%	S	75%	86,9%	97,9%	S
Anglès	100%	84,6%	93,2%	S	100%	94,6%	90,9%	S	100%	84,6%	92,9%	S
Naturals	77,8%	97,1%	91,2%	S	77,8%	94,1%	89,6%	S	77,8%	88,6%	94,4%	S
CCSS	100%	100%	96,5%	S	100%	98,1%	95,9%	S	66,7%	100%	95,5%	S
Català	100%			S	100%			S	100%			S
Castellà	100%	92,3%	94,6%	S	100%	92,3%	94,3%	S	100%	92,3%	94,3%	S
Ed. Ciutada.	66,7%	83,3%		S	66,7%	100%		S	66,7%	100%		S
PC cast	100%	100%	87,5%	S	100%	100%	92,9%	S	100%	100%	91,4%	S
PC català	100%	90,9%	95,4%	S	100%	90,9%	98,5%	S	100%	90,9%		S
TM	75%	100%	98,1%	S	75%	100%	96,1%	S	75%	100%	94,9%	S
T. artesanía	100%	82,8%	98,1%	S	100%	82,8%	97,7%	S	100%	82,8%	97,4%	S
Alemanys	100%	84%	92%	S	100%	84%	93,6%	S	100%	84%	89,6%	S
				100%				100%				100%

- Es presenten dues no conformitats pel tema del percentatge d'unitats didàctiques impartides, una a educació per la ciutadania i una altra a socials de 2n C.

- Els ítems que falten per emplenar de català són deguts a la baixa sense substitut de la professora. En quan als altres, segueix havent-hi professors (encara que menys) que no emplenen la informació sobre l'assistència a les seves classes.

Assignatur	3 ESO A				3 ESO B				3 ESO C			
	% UD	% h.i.	% assi	Q A.	% UD	% h.i.	%	Q A.	% UD	% h.i.	% assi	Q A.
Música	100%	100%	96,3%	S	83,3%	83,3%	91%	S	83,3%	91,7%	95,4%	S
Mates	100%	100%	91,5%	S	100%	100%	87,6%	S	100%	100%	91,1%	S
Ed. Física	75%	87%	96,1%	S	75%	91,3%	88,6%	S	75%	87%	96,9%	S
Anglès	100%	91,9%	90,4%	S	100%	89,2%	92,2%	S	100%	89,2%	94,3%	S
Plàstica	100%	90,9%	97,1%	S	100%	91,3%	93,7%	S	100%	90,9%	95,7%	S
Naturals	96,1%	93,5%	95,9%	S	96,1%	90%	87,1%	S	96,1%	86%	91,9%	S
Socials	77,8%	89,7%	93,3%	S	77,8%	89,7%	90,3%	S	77,8%	91,7%	93,4%	S
Català	100%	97,1%	96,3%	S	100%	97,1%	98,4%	S	100%	97,1%	97,6%	S
Castellà	100%	90%	95,4%	S	100%	94,7%	80,3%	S	87,5%	84,2%	96%	S
Tecnologia	100%	87,9%	87,9%	S	100%	87,9%	92,4%	S	100%	90,9%	95,1%	S
Imatg. i ex.	100%	92%	95,6%	S	100%	92%	92%	S	100%	92%	98,8%	S
Teatre	100%	100%	88,9%	S	100%	100%	94,4%	S	100%	100%	96,3%	S
Energies r.	85,7%	90,9%	88,6%	S	85,7%	90,9%		S				
Alemanys									100%	88%	96%	S
Laboratori	100%	86,4%		S	100%	86,4%		S	100%	86,4%		S
Cultura cla.	100%	83,3%		S	100%	83,3%		S	100%	83,3%		S
				100%				100%				100%

### Anàlisi dels resultats de 3r d'ESO:

- No ens trobam cap no conformitat.
- S'ha millorat, ja que només falten alguns ítems d'assistència per emplenar, però només a alguna optativa.



Assignatur	4 ESO A				4 ESO B				4 ESO C			
	% UD	% h.i.	% assi	Q A.	% UD	% h.i.	%	Q A.	% UD	% h.i.	% assi	Q A.
Música									87,5%	100%	94,1%	S
Mates A									100%	97,8%	91,6%	S
Mates B	100%	95,6%	89,4%	S	100%	91,7%	88,9%	S	100%	93,5%	96,6%	S
Fis. I quím.	87,5%	90,3%	96,8%	S	87,5%	93,6%	93,6%	S				
Ed. Física	87,5%	95,2%	95,2%	S	87,5%	100%	92,3%	S	75%	91,3%	99%	S
Anglès	100%	91,1%	91,9%	S	100%	92%	89,9%	S	100%	96%	93,7%	S
Plàstica	100%	89,7%	96,1%	S	100%	89,7%	95,7%	S	66,7%	92,5%	98,2%	S
Biolo. I ge.	81,2%	82,5%	95%	S	81,2%	82,5%	92,5%	S				
Socials	81,8%	92,1%	95,4%	S	81,8%	83,8%	93,5%	S	81,8%	91,9%	98,6%	S
Català	100%	100%	97%	S	100%	97,4%	93,4%	S	100%	97,4%	96%	S
Castellà	87,5%	86,8%	98,2%	S	87,5%	86,8%	95,6%	S	87,5%	86,8%	98,7%	S
Tecnologia	100%	87,9%	90,9%	S	100%	87,9%	93,9%	S	100%	87,9%	89,7%	S
Informàtica	83%	81%	95%	S	83%	83%	93%	S				
Ètica	100%	83,3%		S	100%	83,3%		S	100%	83,3%		S
Llatí									87,5%	84,2%	88,8%	S
Alemanys									120%	82%	97,4%	S
				100%				100%				100%

#### Anàlisi dels resultats de 4t d'ESO:

- Hi ha una no conformitat en el % d'unitats didàctiques impartides a plàstica de 4t C, ja se n'ha fet l'anàlisi a l'apartat de les NC.
- Només 1 professor no ha emplenat tots els resultats.

**ANÀLISI GENERAL DE LA 2<sup>a</sup> AVALUACIÓ (PR0203)**

Sembla que la utilització del quadern del professorat ja es generalitzada al 100% del professorat i gairebé tots ja indiquen tots els resultats sol·licitats, sembla que al 1r trimestre li costa entrar en la dinàmica al professorat nou.

**ACCIONS DE MILLORA PROPOSADES PER LA 3<sup>a</sup> AVALUACIÓ**

Es continuarà fent la revisió de resultats al claustre d'inici de trimestre, però no caldrà incidir de manera general en el compliment d'aquest procés ja que sembla assumit, només es recordarà al professor que ha deixat pendent alguna dada.

<b>Responsable</b>	<b>Estat</b>
Director	Fet

### 3a AVALUACIÓ

Assignatura	1 ESO A				1 ESO B				1 ESO C			
	% UD	% h.i.	% assi	Q A.	% UD	% h.i.	% assi	Q A.	% UD	% h.i.	% assi	Q A.
Música	100%	100%	97,8%	S	100%	100%	97,5%	S	100%	100%	98,2%	S
Matemàtiques	100%	100%	94,8%	S	100%	100%	97,1%	S	100%	100%	95,4%	S
Castellà	100%	100%	94,9%	S	100%	100%	96,4%	S	100%	100%	94,9%	S
Ed. Física	91,7%	81,3%	98,1%	S	91,7%	81,3%	99,8%	S	91,7%	92,9%	94,9%	S
Anglès	100%	95,8%	96,8%	S	100%	100%	96,3%	S	100%	100%	93,8%	S
Plàstica	100%	100%	96,9%	S	100%	100%	93,9%	S	100%	100%	95,7%	S
Naturals	91,7%	99,0%	99,6%	S	91,7%	99,0%	99,0%	S	91,7%	100%	92,9%	S
CCSS	88%	91,3%	97,6%	S	88%	91,3%	98,1%	S	88%	91,3%	98,1%	S
Català	100%	96,7%	97%	S	100%	100%	96,3%	S	100%	93,8%	96,4%	S
PC (castellà)	100%	100%	96,3%	S	100%	100%	98,6%	S	100%	100%	87%	S
PC (català)	89%	83%	97%	S	89%	83%	97%	S	89%	83%	99%	S
TM	89%	100%	96,1%	S	77,8%	100%	87,0%	S	93,3%	100%	98,9%	S
Alemanys	100%	100%	98,4%	S	100%	100%	98,1%	S	100%	100%	88,9%	S
			100%				100%				100%	

#### Anàlisi dels resultats de 1r d'ESO:

Aquest trimestre ens trobam amb una no conformitat en quan a % d'unitats didàctiques impartides. Concretament a un dels grups de taller de matemàtiques no s'arriba al 85% que ens marcam al procés.

Assignatura	2 ESO A				2 ESO B				2 ESO C			
	% UD	% h.i.	% assi	Q A.	% UD	% h.i.	% assi	Q A.	% UD	% h.i.	% assi	Q A.
Música	100%	91,3%	99,1%	S	100%	96%		S	100%	90,9%		S
Matemàtiq.	100%	93,3%	96,1%	S	100%	93,3%	97,5%	S	100%	100%		S
Ed. Física	90,9%	92,9%	99,1%	S	90,9%	93,3%	97,2%	S	90,9%	100%	97,7%	S
Anglès	100%	95,7%	99,2%	S	100%	100%	97,8%	S	100%	100%	99,2%	S
Naturals	85%	91,3%	98,9%	S	85%	91,3%	98,0%	S	85%	91,3%	99,1%	S
CCSS	100%	100%	94,9%	S	100%	100%	95,1%	S	88%	95,2%	98,6%	S
Català	94%			S	100%			S	100%			S
Castellà	100%	96,4%	98,9%	S	100%	92,9%	99,1%	S	100%	89,3%	99,5%	S
Ed. Ciutada.	100%	85,7%		S	89%	100%		S	89%	100%	99,4%	S
PC cast	100%	88,9%	98,6%	S	100%	88,9%	89,8%	S	100%	88,9%	96,9%	S
PC català	100%	93,8%		S	100%	93,8%		S	100%	93,8%		S
TM	77,8%	100%	98,4%	S	77,8%	100%	99%	S	77,8%	100%		S
T. artesanía	100%	86,7%	92%	S	100%	86,7%	91,1%	S	100%	86,7%	96,7%	S
Alemanys	100%	100%	100%	S	100%	100%	98,8%	S	100%	100%		S
				100%				100%				100%

### Anàlisi dels resultats de 2n d'ESO:

Com es pot veure falten bastants d'ítems per emplenar, sobretot el que fa referència a l'assistència de l'alumnat i, curiosament tornen a ser els mateixos que al 1r trimestre (català i PC català per baixes perllongades i ed. per a la ciutadania) Hi ha no conformitat en quan al percentatge d'unitats didàctiques impartides que no arriben al 85% del que ens demanem al procés, concretament al taller de matemàtiques.

Assignatur	3 ESO A				3 ESO B				3 ESO C			
	% UD	% h.i.	% assi	Q A.	% UD	% h.i.	%	Q A.	% UD	% h.i.	% assi	Q A.
Música	100%	100%	98,4%	S	100%	100%		S	100%	100%	97,3%	S
Mates	100%	100%		S	100%	100%		S	100%	100%		S
Ed. Física	90,9%	93,3%	97,0%	S	90,9%			S	90,9%	100%	97,1%	S
Anglès	100%	87,0%	91,6%	S	100%	91,3%	93,6%	S	100%	91,3%	95,2%	S
Plàstica	100%	100%	98,5%	S	100%	100%	94,7%	S	100%	83,3%	96,8%	S
Naturals	100%	93,3%	97,7%	S	100%	93,5%	93,9%	S	100%	90,3%	98%	S
Socials	100%	91,3%	94,7%	S	100%	95,8%	95,4%	S	77%	91,3%	96,9%	S
Català	100%	91,7%	93,3%	S	100%	91,7%	96,1%	S	100%	91,7%	98,6%	S
Castellà	100%	87,5%	99,4%	S	93%	100%	91,8%	S	87,5%	86,2%	98,5%	S
Tecnologia	100%	95,2%	97,9%	S	100%	95,5%		S	100%	87,1%	96,9%	S
Imatg. i ex.	100%			S	100%	87,0%	95,7%	S	100%	87,0%	98,7%	S
Teatre	100%	100%	100%	S	100%	100%	98,5%	S		100%	94,1%	S
Energies r.	100%	81,8%	95,4%	S	100%	81,8%	79,6%	S				
Alemanys									100%	87,5%		S
Laboratori	100%	83,3%	98,2%	S	100%	83,3%	96,3%	S	100%	83,3%	97,2%	S
Cultura cla.	100%	100%		S	100%	100%		S	100%	100%		S
				100%				100%				100%

### Anàlisi dels resultats de 3r d'ESO:

Falten bastants d'ítems per emplenar, especialment pel que fa a l'assistència de l'alumnat.

Apareixen una no conformitat en el percentatge d'unitat didàctiques impartides i una a l'assistència d l'alumnat a una optativa de 3r B.

Assignatur	4 ESO A				4 ESO B				4 ESO C			
	% UD	% h.i.	% assi	Q A.	% UD	% h.i.	%	Q A.	% UD	% h.i.	% assi	Q A.
Música									91,7%	100%	99,2%	S
Mates A									100%	96,7%	98,2%	S
Mates B	100%	93,6%	97,3%	S	100%	96,8%	95,3%	S	100%	100%	98,1%	S
Ed. Física	100%	100%	97,0%	S	100%	100%	97,6%	S	90%	93,8%	98,6%	S
Anglès	100%	96,7%	98,4%	S	100%	97,1%	96,9%	S	100%	96,8%	99,5%	S
Fis. I quim.	91,7%	92%	98,3%	S	91,7%	96%	98%	S				
Plàstica	100%	90,9%	95,5%	S	100%	90,9%	92,4%	S	100%	93,3%	99,6%	S
Biolo. I ge.	100%	86,4%	95,9%	S	100%	86,4%	95%	S				
Socials	88,2%	100%	97,5%	S	88,2%	87,0%	96,6%	S	88,2%	100%	98,3%	S
Català	100%	95,8%	97,8%	S	100%	100%	93,5%	S	100%	95,8%	97,5%	S
Castellà	91,7%	89,7%	98,9%	S	91,7%	89,7%	96,4%	S	91,7%	89,7%	99,6%	S
Tecnologia	100%	100%	100%	S	100%	95,5%	100%	S	100%	100%	99,0%	S
Informàtica	100%	83,9%	100%	S	100%	83,9%	100%	S				
Ètica	100%	85,7%	95,9%	S	100%	92,9%	95,6%	S	100%	92,9%	99,6%	S
Llatí									88,9%	92,6%	96,3%	S
Alemanys									200%	91,3%	100%	S
				100%				100%				100%

### Anàlisi dels resultats de 4t d'ESO:

Destacar que a 4t d'ESO no ens trobam amb cap no conformitat i que tenim tots els resultats emplenats.

## Resultats 3ª avaluació

### **ANÀLISI GENERAL DE LA 3ª AVALUACIÓ (PR0203)**

En quant a resultats molt bé, hi ha poques NC i cada departament en realitzarà el seguiment als informes trimestrals.  
Tornam a tenir problemes per obtenir les dades d'assistència de l'alumnat.

### **ACCIONS DE MILLORA PROPOSADES PEL CURS 2009-10**

S'ha revisat totalment el procés i s'han introduït canvis (aprovats pel claustre i consell escolar).

### **Responsable**

Director i CQ

## **PR0204 AVALUACIÓ**

Al procediment d'avaluació es mesuren els següents indicadors a cada un dels grups, però aquí només mostrem el resum obtingut de tot el centre, ja que no ens hem trobat a cap curs un resultat que no arribi a l'objectiu i aquest resum ja ens dona idea dels resultats obtinguts:

ACTIVITAT/Característica	OBJECTIU	RESULTAT		
		1 <sup>a</sup>	2 <sup>a</sup>	3 <sup>a</sup>
% qualificacions introduïdes dins el termini	100%	90,4%	98,3%	94,5%
% assistència professorat a la sessió d'avaluació	90%	98,1%	91,2%	95,6%
Nº de reclamacions en 2 <sup>a</sup> instància	<10	0	0	0
Lliurament de l'acta d'avaluació dins el termini	100%	100%	100%	100%

### **ANÀLISI DELS RESULTATS**

S'ha revisat totalment el procés i s'han introduït canvis (aprovat pel claustre i consell escolar).

Indicar que al tres trimestre hi ha hagut NC en quan a les qualificacions introduïdes dins el termini, ja es detalla a l'apartat de les no conformitats, s'haurà d'insistir molt en aquest sentit ja que sembla que alguns professors no s'adonen de les dificultats que implica la no introducció de notes dins del termini establert.

#### **ACCIONS DE MILLORA PROPOSADES PEL CURS 2009-10**

Es proposa insistir molt al claustre inicial i a les reunions d'acollida del professorat, ja que altre tipus de mesura és complicada ja que una vegada tancat el programa d'introducció de notes, només pot ser utilitzat pel cap d'estudis o el coordinador de les TIC.

#### **Responsable**

Director  
Cap d'estudis



## **PR0205 PLA D'ACCIÓ TUTORIAL I PLA D'ORIENTACIÓ ACADÈMICA I PROFESSIONAL**

Aquest procés es desenvolupa al llarg de tot el curs i les diferents valoracions es poden dividir en:

- Presentació del PAT: preparat i avaluat a l'inici del curs.
- Desenvolupament del PAT: al llarg del curs i avaluat al 3r trimestre.
- Atenció a l'alumnat i a les famílies: registrat cada trimestre i avaluat al finalitzar el curs.
- Suport a l'avaluació: al final de cada trimestre.
- Activitats d'orientació per alumnat i famílies: desenvolupat i avaluat al 3r trimestre.
- Lliurament de les memòries de tutoria.

### **Presentació del PAT:**

El Pla d'acció tutorial s'aprova a la CCP i es presenta de manera general als tutors a l'inici del curs.

En aquest apartat es valora el percentatge d'assistència dels tutors a la reunió inicial i que tota la documentació de la carpeta de tutoria inicial (LI020501) es trobi a punt per la reunió.

<b>ACTIVITAT</b>	<b>CARÀCTER. DE QUALITAT</b>	<b>INDICADOR</b>	<b>OBJECTIU</b>	<b>RESULTAT</b>
<b>Presentar el PAT</b>	Assistència dels tutors a la reunió inicial	% assistència	90%	<b>100%</b>
	Material inicial de tutoria complet	% de documentació preparada	100%	<b>100%</b>

## Desenvolupament del PAT

Es realitza reunions quinzenals per coordinar i fer el seguiment de les activitats del PAT i per mantenir una comunicació constant entre tutors, cap d'estudis i orientadora. Aquest curs s'han organitzat les reunions per cicles, 3r i 4t els dijous i 1r i 2n el divendres.

Es valora el següent:

ACTIVITAT	CARÀCTERÍSTICA DE QUALITAT	INDICADOR	OBJECTIU	RESULTAT		
				07-08	08-09	
Desenvolupar el PAT	Satisfacció tutors amb la implicació de CE i OR a les reunions.	1-10	6.5	CE	8.27	<b>9.00</b>
				OR	9	<b>9.25</b>
	Que es desenvolupin els blocs d'activitats programats	% de blocs d'activitats realitzats	75%	100%	<b>96.2%</b>	
	Satisfacció de l'alumnat amb les activitats	1-10	6	6.3	<b>6.3</b>	
	Satisfacció dels tutors amb les activitats	Mitjana de totes les valoracions del PAT 1-10	6	8.3	<b>8.3</b>	

CURS 2008/09	1r i 2n d'ESO					3r i 4t d'ESO							MITJANA	
	Enquestes													
ACTIVITATS	1	2	3	4	5	6	7	8	9	10	11	12		
Funcionament centre	9	9	7	10	7	8	8	8			9	5	8,00	
Participació al centre	7	9	8	10	8	9	8	9	7		9	7	8,27	
Pla de convivència		9	7	10	8	8	8	8			9	7	8,22	
Promoció salut	10	9	8	9	9	8	8	6	7		8	8	8,18	
Tècniques de treball intel·lectual				10	9	8								
Pre i post avaluació	9	9	8	10	7	8	6	7	7		8	9	8,00	
Cinema-fòrum	9	9	8	9	8	8	7	9	9		8	9	8,45	
POAP							9	9	10	10	9	9	9,33	
<b>MITJANA</b>													<b>8,35</b>	
% blocs d'activitats realitzats	83,3%	100,0%	100,0%	100,0%	100,0%	100,0%	100,0%	100,0%	100,0%	71,4%	100,0%	100,0%	100,0%	96,2%
<b>COORDINACIÓ</b>														
Cap d'estudis	10	9	8	10	8	8	9	9	9	9	10	9	9,00	
Orientadora	10	9	8	10	9	8	9	9	9	10	10	10	9,25	
Tutors	9	9	8	10	8	8	9	9	9	8	10	9	8,83	
Total tutors	12													
Total enquestes rebudes	12													
% total enquestes	100,0%													
<b>Propostes de millora:</b>														
Sessions seguides als tallers de salut Més sessions als tallers de salut Més pel·lícules educatives (2) Ampliar les TTI durant tot el curs a 2n d'ESO Intentar que els alumnes elegeixin les pel·lícules														

**Activitats desenvolupades al PAT. (2008-09)**

<b>BLOC D'ACTIVITATS</b>	<b>NIVELL</b>	<b>ACTIVITAT REALITZADA</b>
<b>A: Activitat d'acollida, presentació i integració.</b>	Tots els nivells	Jornada d'acollida amb el tutor/a. Recollida de propostes de l'alumnat. Responsables de funcionament de l'aula.
<b>B: Activitats de convivència.</b>	1r ESO	Les actituds. Educació dels valors i les normes d'aula. Actituds enfront del maltractament escolar . Anàlisi díptic divulgació Pla de convivència (agenda de l'alumne). Anàlisi curmetratge "Tercera persona singular". Dinàmica de grups "Supervivència a la selva"
	2n ESO	Comportaments inadequats. Anàlisi díptic divulgació Pla de convivència (agenda de l'alumne). Anàlisi curmetratge "Silencis". Investigació pàgines web "Convivència" Dinàmica de grups "Supervivència a la selva"
	3r ESO	Cinema-fòrum: Cadena de favores Anàlisi díptic divulgació Pla de convivència (agenda de l'alumne). Anàlisi reportatge "Integrantes". Investigació pàg. Web "Integració, identitat i cultura"
	4t ESO	Cinema-fòrum: El bola Anàlisi díptic divulgació Pla de convivència (agenda de l'alumne). Dinàmica de grups "Supervivència a la selva"
<b>C: Normes, objectius i funcionament de grup.</b>	Tots els nivells.	Elecció de delegat. Assemblees de grup (Preparació de les Juntes de delegats).
<b>D: Objectius i funcions de la tutoria.</b>	Tots els nivells	Presentació del PAT
<b>E: Tècniques de treball intel·lectual</b>	2n ESO	Condicions psíquiques de l'estudi / Exàmens / Tests psicotècnics
<b>F: Orientació acadèmica i professional.</b>	3r ESO.	Qüestionari d'interessos /Qüestionari d'aptituds. Anàlisi general del sistema educatiu. Informació general Batxillerat / Cicles formatius. Informació itineraris 4t ESO / Itineraris pràctics. Sessions Departament d'Orientació (Ampliació de la informació i correcció d'itineraris)

	4t ESO	<p>Quadern d' orientació professional.  Vinculació entorns professionals / oferta formativa (consulta Internet).  Sistema educatiu post-obligatori.  * Batxillerat  * Cicles formatius de grau mitjà i superior.  Activitats de presa de decisions./ Itineraris pràctics.  Sessions Departament d'Orientació (Ampliació de la informació i correcció d'itineraris).</p>
<b>G: Sessions d'avaluació amb els alumnes.</b>	Tots els nivells.	Pre i post-avaluació.
<b>J: Avaluació de la tutoria.</b>	Tots els nivells.	Qüestionari satisfacció de l'alumnat
<b>K: Activitats i reunions amb les famílies.</b>	Tots els nivells.	Reunió acollida tutors / famílies.
	Alumnat 6è EP	Reunió acollida ED/ famílies.
	3r ESO	Reunió orientació
	4t ESO	Reunió orientació
<b>L: Activitats de promoció de la salut /  Temes transversals (Cinema-fòrum)</b>	1r ESO	Educació alimentària / Prevenció del tabaquisme
	2n ESO	Educació sexual
	3r ESO	Prevenció de drogodependències
	4t ESO	Educació sexual
	1r ESO	Billy Elliot / Quiero ser como Beckham
	2n ESO	Los chicos del coro
	3r ESO	Cadena de favores / Quiero ser como Beckham
	4t ESO	El Bola

**Atenció a l'alumnat i a les famílies.**

ACTIVITAT	CARÀCTER. DE QUALITAT	INDICADOR	OBJECTIU	RESULTAT
100%	Mínim un 50% de famílies entrevistades	% de tutors que compleixen el criteri	80%	<b>100%</b>
	Mínim 1 entrevista individual amb cada alumn@	% de tutors que compleixen el criteri	50%	<b>100%</b>

<b>REUNIONS INDIVIDUALS TUTORS (Famílies i alumnat)</b>			
<b>26-06-09</b>			
GRUP	Nº alumnes	Nº famílies entrevistades	Nº alumnes entrevistats
<b>1 A</b>	29	<b>29 (100 %)</b>	<b>29 (100%)</b>
<b>1 B</b>	28	<b>28 (100%)</b>	<b>28 (100%)</b>
<b>1 C</b>	29	<b>29 (100%)</b>	<b>29 (100%)</b>
<b>2 A</b>	23	<b>23 (100%)</b>	<b>23 (100%)</b>
<b>2 B</b>	25	<b>25 (100%)</b>	<b>25 (100%)</b>
<b>2 C</b>	23	<b>23 (100%)</b>	<b>23 (100%)</b>
<b>3 A</b>	19	<b>14 (73.6%)</b>	<b>19 (100%)</b>
<b>3 B</b>	19	<b>19 (100%)</b>	<b>19 (100%)</b>
<b>3 C</b>	21	<b>21 (100%)</b>	<b>21 (100%)</b>
<b>4 A</b>	19	<b>19 (100%)</b>	<b>19 (100%)</b>
<b>4 B</b>	18	<b>16 (89%)</b>	<b>18 (100%)</b>
<b>4C</b>	18	<b>18 (100%)</b>	<b>18 (100%)</b>

<b><i>Reunions individuals orientadora amb famílies :</i></b>	<b>57</b>
<b><i>Reunions individuals orientadora amb alumnes:</i></b>	<b>45</b>

**Suport a l'avaluació:** A totes les reunions d'equip docent ha d'assistir un membre del departament d'orientació, per tal d'informar del seguiment de l'alumnat de NEE o que disposa de suport (PT o AD) i per assessorar i preveure la possible participació d'alumnat en programes específics al proper curs.

ACTIVITATS	CARÀCTERÍSTICA DE QUALITAT	INDICADOR	OBJECTIU	RESULTAT	
<b>Suport avaluació</b>	Reunions d'equip educatiu realitzades a cada curs	Nº mínim de reunions anuals	Ordinàries:3	1A	4
				1B	5
				1C	5
				2A	3
				2B	3
				2C	3
				3A	5
				3B	6
				3C	5
				4A	3
				4B	4
				4C	3
				PISE	23
				Avaluació: 4	<b>3 + extraordinària</b>

**Activitats d'orientació per alumnat i famílies:** Es realitzen activitats d'orientació per l'alumnat de 3r i 4t d'ESO i les seves famílies al 3r trimestre del curs.

ACTIVITAT	CARÀCTERÍSTICA DE QUALITAT	INDICADOR	OBJECTIU	RESULTAT		
					07-08	08-09
<b>Orientació acadèmica i professional (3r i 4t)</b>	Satisfacció de les famílies amb les xerrades informatives	Valoració de la sessió 1-10	>6	3r	<b>8.1</b>	<b>8.7</b>
				4t	<b>8.2</b>	<b>8.6</b>

**Memòries de tutoria:** Una vegada finalitzat el curs s'han d'elaborar les memòries de tutoria en funció del guió (MD020503).

ACTIVITAT	INDICADOR	OBJECTIU	RESULTAT 07-08	RESULTAT 08-09
Lliurament de memòries de tutoria	% memòries lliurades	100%	<b>100%</b>	<b>100%</b>

## ANÀLISI DELS RESULTATS PR0205

S'ha observat una millora en gairebé la totalitat dels resultats del PAT, tant pel que fa a aspectes de coordinació com a blocs d'activitats proposats i desenvolupats. Es valora positivament aquest increment als resultats que ha vingut determinat per una bona coordinació setmanal amb el Cap d'estudis.

Pel que respecte a les propostes de millora plantejades a la revisió del sistema del curs passat, consideram que totes han contribuït a la consecució d'aquests bons resultats. Ha resultat molt positiu l'increment de sessions del POAP, que ha vingut possibilitat perquè s'han retardat les dates de preinscripció a estudis post-obligatoris. S'ha vist una millora considerable en la valoració d'aquest bloc d'activitats per part dels tutors (increment de mig punt) i, a la vegada, a la valoració per part de les famílies de les xerrades d'orientació tant a tercer com a quart d'ESO. La convocatòria d'aquestes reunions es va realitzar per escrit, a la pàgina web i amb SMS.

A la vegada, s'han incrementat les sessions dedicades a treballar aspectes de convivència. La valoració per part dels tutors també ha millorat considerablement.

Encara que s'han demanat els interessos de l'alumnat pel que fa a les activitats del PAT, resulta difícil que realitzin propostes coherents i educatives que s'hi puguin desenvolupar.

Els resultats de les entrevistes dels tutors amb famílies i alumnes han estat molt positius. Aquest curs s'han realitzat registres trimestrals que han agilitzat considerablement aquest procés i han permès optimitzar els resultats.

<b>ACCIONS DE MILLORA PROPOSADES PEL CURS 2009-10</b>	<b>Responsable</b>
S'ha de revisar el procés completament (cada 3 cursos).	Orientadora i ED
<u>Orientació 4t:</u> Organitzar reunions als centres de la zona amb estudis post-obligatoris. Afegir barem per pre-inscripció a la sessió d'orientació de 4t (famílies).	Orientadora
<u>Orientació 3r:</u> Informar als tutors (avaluació inicial) de la possibilitat de canvi de modalitat de 4t al 1r trimestre.	Cap d'estudis
Canviar la dinàmica de les juntes de delegats per tal de que agafin més iniciativa i responsabilitat dins del funcionament del centre.	ED i Orientadora



## **PR0206 SUPORT AL PROCÉS D'ENSENYAMENT APRENTATGE**

Aquest procés té l'objectiu de facilitar al professorat la tasca d'ensenyament amb l'alumnat i també es desenvolupa al llarg de tot el curs.

Implica aspectes organitzatius molt diferenciats:

- Recollida d'informació de l'alumnat de 6è per realitzar el full d'informació general de cada grup d'alumnes.
- Organització dels suports.
- Elaboració de les adaptacions curriculars.
- Realitzar els informes per donar resposta a les demandes de professorat o famílies referents a:
  - o Avaluacions psicopedagògiques d'alumnat.
  - o Incorporacions d'alumnes a programes específics

**Recollida d'informació de l'alumnat:** Al 3r trimestre el cap d'estudis es desplaça a les tres escoles adscrites per recollir els informes de traspàs de primària a secundària i tota la informació possible de l'alumnat que s'incorporarà al centre el curs següent. Aquesta informació s'utilitza per ajustar els agrupaments de 1r d'ESO i aconseguir grups heterogenis; també es fa servir per realitzar el full d'informació general de cada grup d'alumnes, en aquest full figuren per cada alumne les següents informacions:

Nom de l'alumne/a	Centre de procedència	Optatives	Religió	Repetidor / curs	Adaptació curricular	Compensatòria	Altres
-------------------	-----------------------	-----------	---------	------------------	----------------------	---------------	--------

Un resum de cada grup s'incorpora al quadern del professorat de cada curs.

CARÀCTERÍSTICA DE QUALITAT	INDICADOR	OBJECTIU	RESULTAT
Que es realitzi la reunió amb l'EOEP i cada centre d'EP	% reunions realitzades	100%	<b>100%</b>
Que es realitzi el full d'informació general dels grups.	Percentatge de grups amb document inicial realitzat.	100%	<b>100%</b>

### **Organització dels suports:**

CARÀCTERÍSTICA DE QUALITAT	INDICADOR	OBJECTIU	RESULTATS
Coincidència de l'horari de suport amb les àrees instrumentals	% coincidència	80%	<b>100%</b>
Satisfacció del professorat amb la reunió inicial	Ítem 4c de l'enquesta d'acollida a professors	6.5	<b>7.96</b>
Valoració dels suports per part del professorat implicat	Enquesta de satisfacció del professorat	6	<b>7.8</b>

## Elaboració de les adaptacions curriculars:

CARÀCTERÍSTICA DE QUALITAT	INDICADOR	OBJECTIU	RESULTAT
Formalització per escrit de les ACI significatives	% adaptacions significatives lliurades per escrit	ACI 100%	100%

GRUP	ALUMNE/A	CAT		CAS		MAT		ANG		CS		CN		ET	FQ		EF		TEC	EP	MUS
		AC	ACI	AC	ACI	AC	ACI	AC	ACI	AC	ACI	AC	ACI	AC	ACI	AC	ACI	AC	AC	AC	
1 ESO A	Vera Schneider	PALIC		*		*				*										*	*
	Yulen Estarás	TLL																			
	Bernat Torres	*		*		*		*		*										*	*
1 ESO B	Francesc Cabot	*				*														*	*
	Daniel Fairhust	*		*		*				*		*					*		*	*	*
	Daniel Sánchez	*		*						*		*							*	*	*
	Ismael Hernández			*						*		*							*	*	*
	Matías Molina									*		*									
1 ESO C	Desirée Somoza											*									
	Marc Torres	*		*		*		*		*		*									*
	Marc Rosselló	*		*				*		*		*									*
	Carles Muntaner											*								*	
	Núria Neubert															*					
	Joseph Cayas	TLL		*																	
2 ESO B	Sebastià Reynés	*		*				*													
	Albert Rosselló			*																	
2 ESO C	David Cazallas							*		*											
	Joan Gual			*				*													
	Pau Matas							*													
3 ESO B	Marc Camps																*				
	Francisco Piqueras			*																*	
	Toni Matas																*				
	Joan López	*																			
	Sara Andreu	*																			
3 ESO C	Raquel Estarás	PALIC														*					
	Josep Mulet	*																			
4 ESO B	Christian Ortega		*	*	*	*		*	*				*	*	*				*	(I)	
	Fátima Carasol	PALIC																	*	(I)	
	Wilmer Salcedo							*													
	Miquel A. Miralles							*													

\* Adaptacions acordades a l'Avaluació Inicial

\* Adaptacions posteriors a l'Avaluació Inicial (acord entre professorat d'àrea i de suport).

\* Adaptacions a desenvolupar a partir de la segona avaluació (acord entre professorat d'àrea i de suport)

\* Adaptacions a desenvolupar a partir de la tercera avaluació (acord entre professorat d'àrea i de suport)

### Realitzar els informes per donar resposta a les demandes del professorat o les famílies.

ACTIVITATS	CARÀCTER. DE QUALITAT	INDICADOR	OBJECTIU	RESULTATS
<b>Donar resposta a les demandes:</b> <ul style="list-style-type: none"><li>- Incorporació programes específics</li><li>- Avaluacions psicopedagògiques</li></ul>	Que es doni resposta a les demandes d'incorporació a programes i avaluacions psicopedagògiques	% respostes donades	100%	<b>100%</b>
<b>- Informe avaluacions psicopedagògiques.</b>	Que es faci informe de les avaluacions psicopedagògiques per escrit	% informes realitzats	100%	<b>100%</b>

### **ANÀLISI DELS RESULTATS PR0206**

Aquest curs s'han elaborat dos annexos al Pla d'atenció a la diversitat que sistematitzen mesures d'atenció a la diversitat per alumnes amb TDAH i alumnes amb dislèxia. Aquests documents s'han presentat a la CCP i s'inclouran a partir del curs que ve al quadern del professor.

Pel que fa a la realització de suports, s'ha aconseguit total coincidència horària amb les àrees instrumentals i s'han pogut incrementar les hores de suport als grups on hi havia alumnes amb nee. S'hauria de millorar la coordinació amb els departaments didàctics i, a la vegada, modificar qüestions organitzatives que permetin una millor rendibilitat.

Per optimitzar el traspàs d'informació de l'alumnat entre el professorat de suport s'ha elaborat un model d'informe que tots els professors del DO han emplenat a final de curs i que s'anirà actualitzant cada any .

Amb el cap d'estudis s'ha elaborat un full de registre per realitzar entrevistes amb els familiars d'alumnat de nova incorporació que no venen de les escoles adscrites.

ACCIONS DE MILLORA PROPOSADES PEL CURS 2009-10									Responsable
S'ha de revisar el procés completament (cada 3 cursos).									Orientadora i ED
Coincidència horària dels professors de suport amb els EARE del nivell corresponent.									Cap d'estudis
Es realitzaran canvis al full de recollida de informació inicial:									
Per 1r d'ESO:									
Nom de l'alumne/a	Centre de procedència (1r)	Optatives	Religió	Cursos repetits	Adaptació curricular	Reforç educatiu	Diagnòstic /Altres	Assignatures suspeses primària	
Per 2n i 3r:									
Nom de l'alumne/a	Optatives	Religió	Cursos repetits	Adaptació curricular	Reforç educatiu	Diagnòstic /Altres	Pendents (2n i 3r)		
Per 4t:									
Nom de l'alumne/a	Itinerari	Optatives	Religió	Cursos repetits	Adaptació curricular	Reforç educatiu	Diagnòstic /Altres	Pendents	

#### 4.3. MP03 Mesura, anàlisi i millora

## PR0302 suggeriments, queixes i reclamacions

Des de l'inici de curs estaven en actiu les 2 possibilitats de presentar SQR: a secretaria en paper o mitjançant la pàgina web.

Aquestes són les SQR que ens han arribat al llarg d'aquest curs:

Codi	Data	Formulada per:	Descripció	Data de resposta
Q006	02-12-08	M. Antònia Nicolau Vidal (mare)	Acumulació de molts d'exàmens en pocs dies	20-01-09
Q007	22-02-09	Francisca Torres (mare)	El fill de 1r d'ESO no té professor de processos, no han estat informats i no tenen substituït	23-02-09
S002	22-01-09	Xesca Alenyà Tutora 1C	Convindria separar a l'enquesta d'adaptació de 1r d'ESO la valoració de la relació amb el tutor de la valoració amb la resta de professorat.	23-01-09
S003	13-05-09	Delegats pares	Abans de recomanar una web als alumnes, comprovar el seu contingut.	13-05-09
S004	13-05-09	Delegats pares	Establir un criteri per a l'entrega de treballs fora de termini.	13-05-09
S005	03-12-08	Delegats alumnes	Posar els exàmens amb més antelació per evitar acumulació.	03-12-08
S006	08-06-09	Professor centre	Abans de passar enquestes d'institucions externes als alumnes assegurar-nos d'una sèrie de punts.	09-06-09

### ANÀLISI DELS SQR

En primer lloc comentar que no hi ha hagut cap reclamació, per tant no s'han obert no conformitats per aquest motiu.

Aquest curs s'ha informat a les reunions de pares de principi de curs de la possibilitat de fer arribar suggeriments, queixes o reclamacions, i de les diferents formes que tenen de fer-ho. De la mateixa manera se'n va informat als alumnes el dia de l'acollida. Així i tot podem veure que la majoria d'aportacions per part de l'alumnat i del pares és a través de les reunions de delegats de pares i de les reunions de delegats i subdelegats d'alumnes.

Comentar també que com a conseqüència del suggeriment S002 es va realitzar la revisió del document en qüestió.

### ACCIONS DE MILLORA PROPOSADES PEL CURS 2009-10

### Responsable

Canviar la dinàmica de les juntes de delegats d'alumnat per tal de que agafin més iniciativa i responsabilitat dins del funcionament del centre (PR0205).

ED i Orientadora

Canviar la dinàmica de les juntes de delegats de famílies per tal de potenciar l'AMIPA.

Director i Cap d'estudis

#### 4.4. MP04 Gestió documental.

Aquest curs hem iniciat la revisió dels processos d'ensenyament – aprenentatge que es realitzaren ja fa tres anys: acollida, programació, activitats d'aula i avaluació. S'han dedicat varies reunions de la CCP a aquest fi, i finalment han estat aprovats pel claustre del 26 de juny de 2009 i pel consell escolar del 3 de juliol de 2009.

A més d'aquests processos se n'han revisat d'altres i molts documents del centre, totes aquestes revisions s'han reflectit a l'historial de revisions del processos corresponents i s'han actualitzat les dades al llistat de la documentació interna del sistema de gestió.

Aquesta és la relació de les revisions realitzades i dels nous documents que s'han realitzat aquest curs:

CODI	DATA APROVACIÓ	REV.	CODI	DATA APROVACIÓ	REV.
<b>PR0102</b>	08-06-09	Rev. 3	<b>PR0203</b>	03-07-09	Rev.1
MD010201-niv	01-06-09	Rev. 2	<b>PR0204</b>	03-07-09	Rev.2
MD010202	16-01-09	Rev. 1	MD020408	22-10-08 (CCP)	Rev. 0
MD010203-niv	01-06-09	Rev. 0	LI020501	09-09-08	Rev. 1
MD010204	01-06-09	Rev. 0	MD020503	08-06-09	Rev. 1
MD010205	01-06-09	Rev. 1	MD020505	09-09-08	Rev. 1
MD010207-niv	01-06-09	Rev. 0	MD020506	09-09-08	Rev. 1
MD010209	01-06-09	Rev. 0	MD020514	24-11-08	Rev. 0
DC010202	01-06-09	Rev. 1	DC020503	13-05-09	Rev. 1
DC010203	01-06-09	Rev. 1	PRE020503	13-05-09	Rev. 1
LI010201	01-06-09	Rev. 2	MD020603	27/01/09	Rev. 0
LI010203	01-06-09	Rev. 1	NM030101	15-10-08	Rev. 1
<b>MP02</b>	03-07-09	Rev.1	MD030103	15-10-08	Rev. 1
<b>PR0201</b>	03-07-09	Rev.1	<b>PR0302</b>	<b>16-02-09</b>	Rev. 1
ME020101	09-09-08	Rev. 1	<b>PR0303</b>	16-02-09	Rev. 1
ME020102	01-10-08	Rev. 1	MD030701	18/05/09	Rev. 1
MD020101-1r	09-09-08	Rev. 1	MD030702	18/05/09	Rev. 1
MD020101	09-09-08	Rev. 1	MD030703	18/05/09	Rev. 1
MD020103	23-01-09	Rev. 1	MD030704	16/02/09	Rev. 1
MD020104	01-10-08	Rev. 1	MD030705	18/02/09	Rev. 1
MD020106	11-11-08	Rev. 0	<b>PR0402</b>	09-10-08	Rev. 1
<b>PR0202</b>	03-07-09	Rev.1	DC050406	19-11-08 (CCP)	Rev. 1
MD020203	29-10-08	Rev. 1	MD060103	23-02-09	Rev. 1
MD020206	07/01/09	Rev. 1	MD060104	01-10-08	Rev. 0
NM020205	22-10-08	Rev. 1	MD070204	03-11-08	Rev. 1
NM020206	08-06-09	Rev. 2	MD020707	17-12-08	Rev. 0
NM020207	04-09-08	Rev. 1	<b>PR0704</b>	11-05-09	Rev. 2

#### **4.5. MP06 Gestió de personal** .Inclou els següents processos:

##### **PR0601:ACOLLIDA DE PERSONAL**

###### **Acollida del personal docent al setembre**

A principis de setembre es van realitzar dues reunions informatives per a tot el professorat nouvingut. Per poder tenir informació de la valoració que en fa el professorat, es passa una enquesta (MD060102) i s'agafa com indicador del procediment la valoració general de l'acollida. D'aquesta enquesta també s'utilitza la valoració que fa el professorat del seu horari com a indicador del procediment PR0103 d'assignació de càrrecs i horaris.

Valoració general de l'acollida	<b>8,69</b>	Ind. PR0601 > 7	Satisfacció amb l'horari personal	<b>8,04</b>	Ind. PR0103 > 6
---------------------------------	-------------	-----------------	-----------------------------------	-------------	-----------------

###### **Acollida al personal docent d'incorporació tardana**

Al procés també es contempla la sistemàtica a seguir sempre que s'incorpora un nou professor.

Valoració general de l'acollida	<b>9</b>	Ind. PR0601 > 7
---------------------------------	----------	-----------------

#### **ANÀLISI DELS RESULTATS**

Pel que fa a la **valoració general de l'acollida**, els quatre cursos hem mantinguts resultats per damunt del 8.

**Respecte a la satisfacció amb l'horari** s'ha passat del 6,98 a un 8,04. El fet de realitzar l'horari sense programa informàtic ens permet assumir els criteris pedagògics de centre i sovint també les preferències personals.

Destacar també el resultat de l'acollida al professorat d'incorporació tardana, gràcies a l'especificitat del procés i a la col·laboració de tots els que hi intervenen.

<b>ACCIONS DE MILLORA PROPOSADES PEL CURS 2009-10</b>	<b>Responsable</b>
No es plantegen canvis al procés.	

## PR0602: FORMACIÓ

### Pla anual de formació

L'equip directiu, l'orientadora i la coordinadora de qualitat han anat realitzant cursos de formació que poden beneficiar al centre en un futur proper. S'han fet deutes accions formatives, nou d'elles de formació externa, de les que consta informe de valoració (MD060203), centrades en les següents temàtiques:

ÀREA D'APLICACIÓ	Nº informe	CURS	VALORACIÓ DE L'EFICÀCIA
FORMACIÓ AL CENTRE	Memòria CEP	“El trastorn per dèficit d'atenció amb o sense hiperactivitat” (registre N 171 del CEP)	Analitzat al següent apartat (formació interna)
COMPETÈNCIES BÀSIQUES	2	“Les competències bàsiques. Del currículum a l'aula” Orientadora	Jornades molt útils. Han servit per concretar el concepte de competència i conèixer els projectes que es duen a terme a altres comunitats.
FORMACIÓ DEL PERSONAL	3	“La figura del representant de claustre en la formació permanent del professorat” Coordinadora de formació	No gaire útil de cara al centre, ja que els continguts s'haurien d'haver centrat en aspectes de formació.
	8	Aplicacions del Gestiveib (2 hores) Secretari, secretaria i Coordinador de noves tecnologies	Introducció al nou sistema de gestió de la Conselleria d'Educació. Només s'ha fet una introducció
GESTIÓ DEL CENTRE	9	Xarxa 2 EFQM. Coordinadora de qualitat i director.	S'ha analitzat el sistema d'EFQM i considerem que la implantació al nostre centre no és gaire adient.
	10	Carta Marc de Secretaris d'Institus. Secretari del centre	Hauria pogut tenir menys durada. És interessant per donar a conèixer les feines de les secretaries.
	4	La funció directiva, un factor de qualitat del sistema educatiu. Cap d'estudis i director.	Curs excessivament llarg i amb temàtica ja coneguda per part dels equips directius, exceptuant una de les ponències envers l'ensenyament cooperatiu.
	7	Curs d'aprofundiment en la qualitat i auditories internes. Coordinador de qualitat (curs 09/10)	S'haurien d'haver eliminat els continguts introductoris i, a la vegada, realitzar més aplicacions pràctiques.
	6	Taller ISO 9001:2008 Director i coordinadora de qualitat	Aquesta sessió ha servit per conèixer com ens afecten els canvis produïts amb la publicació de la Norma ISO 9001:2008



ÀREA D'APLICACIÓ		CURS	VALORACIÓ DE L'EFICÀCIA
ATENCIÓ A LA DIVERSITAT	1	<b>II Jornades d'actualització en TDAH en les Illes Balears</b> Orientadora i director	Molt positiva ja que ens permetrà elaborar el projecte de formació d'aquest curs amb més coneixement dels continguts i dels ponents a convidar.
ORIENTACIÓ	5	<b>L'orientació és cosa de tots.</b> Orientadora	No ha quedat clar quin era l'objectiu d'aquesta jornada. Els continguts estaven una mica inconnexos.

Participació del centre en ponències i/o pòsters

ÀREA D'APLICACIÓ	CURS
ATENCIÓ A LA DIVERSITAT	Ponència a les jornades “La realitat dels programes d'intervenció socioeducativa” organitzades per la Direcció General d'innovació i realitzada per na Magdalena Bal·le i n'Enric Magraner
EDUCACIÓ PER A LA SALUT	Presentació del pòster “La Comissió de l'Educació per a la Salut a l'IES Josep Font i Trias” per part de na Magdalena Bal·le i na Yolanda Caceres a les Jornades d'Educació per a la Salut” organitzades per la Conselleria de Salut i la Conselleria d'Educació.

### Activitats de formació internes

S'ha realitzat un curs de formació al centre, de quinze hores de durada “El trastorn per dèficit d'atenció amb o sense hiperactivitat” (registre N 171 del CEP) al que han participat 21 professors. A aquesta activitat formativa ens plantejàvem com objectius:

- Millorar els coneixements del professorat sobre el TDAH (diagnòstic, simptomatologia, tractament, ...).
- Optimitzar la detecció primerenca dels casos que hi pugui haver a les nostres aules per tal de prevenir els efectes més negatius.
- Adquirir estratègies organitzatives i metodològiques que afavoreixin l'atenció i la motivació de l'alumne amb TDAH.
- Incorporar les mesures esmentades al Pla d'atenció a la diversitat del nostre centre.

## Elaboració i difusió de documents divulgatius

S'ha començat a fomentar la difusió d'articles d'interès entre el professorat. S'ha creat un espai de formació a Intranet i un altre al tauló d'anuncis. Ambdós espais permeten la divulgació d'articles formatius d'interès.

A la vegada, s'han elaborat dos documents diferents. El primer resumeix les característiques i mesures d'atenció específiques pels alumnes amb TDAH. L'altre es centra en la definició i pautes metodològiques a seguir en el cas del trastorn de lecto-escritura (dislèxia), moltes vegades associat al TDAH. Ambdós documents s'han presentat a la CCP, s'han inclòs com annexos al Pla d'atenció a la diversitat del centre i el curs que ve s'introduiran al Quadern del professorat.

Valoració amb les oportunitats de formació al centre	<b>7,3</b>	Ind. PR0602 > 7
--	------------	-----------------

A la PGA es varen plantejar les següents accions formatives, alguna majorment explicitada abans:

OBJECTIU	ACTUACIONS REALITZADES	RESPONSABLE	VALORACIÓ
1.- Conèixer els interessos del professorat en matèria de formació.	- Qüestionari de propostes de formació per a tots els departaments didàctics	Coordinadora de formació	<b>% de departaments que lliuren el qüestionari</b> <b>100%</b>
2.- Millorar els coneixements del professorat sobre el TDAH i adquirir estratègies organitzatives i metodològiques que afavoreixin l'atenció dels alumnes amb aquest trastorn.	- Seminari de formació en centres sobre TDAH.	Coordinadora de formació / Director	<b>% de professorat que participa al curs</b> <b>55'26%</b> <b>Valoració del curs per part del professorat participant: 6'8</b>
3.- Adquirir nocions bàsiques sobre primers auxilis.	- Sessió informativa (Centre de salut del municipi).	Coordinadora de formació / Director	<b>% de professorat que participa a la sessió informativa.</b>
4.- Fomentar la difusió d'articles d'interès entre el professorat.	-Espai de divulgació per articles destacables de temàtica educativa. (Tauló d'anuncis i carpeta a Intranet)	Coordinadora de formació / Director	<b>Número d'articles divulgats.</b> <b>23</b>

\* Aquesta sessió no s'ha pogut impartir per problemes de coordinació temporal del centre de salut i l'IES. S'ajorna al curs que ve.

## ANÀLISI DELS RESULTATS

Pel que fa al curs de formació intern sobre TDAH, realitzat en col·laboració amb l'associació Still, ens ha servit per poder concretar els principals trets cognitius i conductuals que caracteritzen el TDAH i, per tant, ha ajudat al professorat a diferenciar-ho d'altres necessitats que pot presentar el nostre alumnat.

La detecció primerenca de casos es realitza sobretot a nivell d'Educació primària però si que pensam que ara disposam de més mecanismes o recursos per tal de poder adonar-nos de possibles cassos que no s'hagin detectat o diagnosticat a etapes educatives anteriors.

A nivell d'estratègies metodològiques i organitzatives tot el professorat coincideix que ens ha servit per aprofundir en metodologia general d'atenció a la diversitat que, no sols beneficia a l'alumne amb TDAH, també permet atendre necessitats educatives de molts dels nostres alumnes.

El disseny del curs responia a les necessitats reals del professorat participant però s'hauria d'haver profunditzat més en les estratègies metodològiques i organitzatives d'atenció als alumnes amb TDAH. Aquestes pautes s'han tractat d'una manera massa introductòria i això ha estat provocat, essencialment, pels canvis de ponents i temporalització realitzats per l'associació Still. Aquest fet, ha provocat una menor coordinació entre els ponents i això ha repercutit en la qualitat dels continguts exposats ja que en algun moment s'han produït algunes repeticions. No obstant, l'associació Still ha intentant , sempre que li ha estat possible, donar resposta a les nostres necessitats i demandes.

Per aquest motiu la valoració de la utilitat del curs per part del professorat assistent ha estat de 6.8.

### ACCIONS DE MILLORA PROPOSADES PEL CURS 2009-10

### Responsable

- Presentar proposta per realitzar el **Projecte d'Innovació Pedagògica** sobre Competències bàsiques pels cursos 2009-11. Dins aquest projecte d'innovació es durà a terme la revisió del projecte curricular centrant-ho en les següents tasques

- 1.- Anàlisi d'activitats d'aula i la seva relació amb les CCBB.
- 2.- Relació de CCBB i objectius, continguts, criteris d'avaluació.
- 3.- Tasques, activitats i exercicis. Programació per CCBB.
- 4.- Tipologia de tasques i models de pensament: processos cognitius i CCBB.
- 5.- Relació models d'ensenyament i metodologia. Gestió de l'aula.
- 6.- Comunicació lingüística: pla de lecto-escriptura al centre.
- 7.- Els projectes integrats i contextos.
- 8.- Avaluació de tasques que treballen les competències.

- Insistir en la difusió de la carpeta de formació del professorat (articles divulgatius).

Director / orientadora

Director /orientadora

## PR0603 ESTRUCTURA ORGANITZATIVA I COMUNICACIÓ INTERNA

Possibilitats de participació en la gestió	7,5	Ind. PR0603 > 7
Nivell de satisfacció amb els canals de comunicació del centre	7,7	Ind. PR0603 > 7

<b>ACCIONS DE MILLORA PROPOSADES PEL CURS 2009-10</b>	<b>Responsable</b>
<p>Enguany s'han revisat, entre d'altres documents del centre, els processos d'ensenyament-aprenentatge que més afecten al professorat i ja s'han aprovat al claustre sense vots en contra. Però sembla que el fet de decidir aquests aspectes entre tots no faci millorar la seva percepció de les possibilitats de participació en la gestió del centre.</p> <p>Una qüestió que mai s'acaba de definir és la informació que realment arriba al departament des de la CCP.</p> <p>Per aquest motiu s'ha posat a prova un programari de correu intern que, vist les possibilitats que te, es generalitzarà el proper curs.</p> <p>En principi s'utilitzarà per convocatòries i enviament de documentació de l'equip directiu a la resta del claustre, CCP, etc.</p> <p>Posteriorment, si te bona acceptació, s'obrirà la possibilitat a tot el personal del centre i així donar la possibilitats a tots de conèixer els documents que es tracten a la CCP.</p>	<p><b>ED</b> <b>Coordinador TIC</b></p>

#### **4.5. MP07 Gestió de recursos, compres i proveïdors**

### **PR0701 ASSIGNACIÓ DE RECURSOS**

Valoració dels recursos i equipaments per part del personal docent	<b>7.7</b>	Ind. PR0701 > 7
--	------------	-----------------

#### **ANÀLISI DELS RESULTATS**

S'ha millorat aquest aspecte que el curs passat ens va donar una No Conformitat amb un resultat de 5'9.  
La instal·lació progressiva de projectors a les aules i la reconversió del magatzem en aula polivalent ha permès al professorat gaudir de millors recursos.  
Totes les propostes d'inversió en material didàctics s'han acceptat i les accions de manteniment correctiu es duen a terme ràpidament, sempre que s'informi convenientment.  
Les sol·licituds d'equipament realitzades a les memòries de departament del curs passat s'han pogut acceptar gairebé al 100%.

#### **ACCIONS DE MILLORA PROPOSADES PEL CURS 2009-10**

#### **Responsable**

Continuar amb la instal·lació de projectors a les aules i anar instal·lant també equips de so permanents.  
Obtenir recursos econòmics per millorar i mantenir els equipaments.

**Secretari**

**Director**

## PR0702 MANTENIMENT D'INSTAL·LACIONS I EQUIPS

Manteniment de l'edifici: tenim un manteniment preventiu i un correctiu, en el primer feim una revisió trimestral de totes les sales del centre, supervisat per el professor encarregat, Pere Masana, i una vegada fet el del darrer trimestre, s'han solucionat totes les mancances que hi havia, per tant començarem el curs vinent amb totes les sales en perfecte estat.El manteniment correctiu que es realitza per les empreses contractades a tal efecte i el servei de manteniment de l'ajuntament, aquest any s'han realitzat 38 actuacions.

Manteniment d'instal·lacions: El duen a terme empreses externes al centre i d'acord amb un calendari establert amb cada empresa, aquest any s'ha dut a terme el seguiment d'aquest calendari segons el quadre adjunt:

INSTAL·LACIÓ REVISADA	Periodització	Dates de realització			EMPRESA	Observacions							
		<input type="checkbox"/> 1r trim.	<input type="checkbox"/> 2n trim.	<input type="checkbox"/> 3r trim.									
Contra incendis interna	Trimestral	<input type="checkbox"/> 1r trim.	<input type="checkbox"/> 2n trim.	<input type="checkbox"/> 3r trim.	Secretari (Corsergeria)	Extintors, BIE's, senyalització, farmacioles.							
		10/11/08	18/03/09	08/06/09									
Contra incendis	Anual	<input type="checkbox"/> 14/01/09			COIBSA SERV.	BIE's, extintors i grup pressió							
Neteja	Mensual	S	O	N	D	G	F	M	A	M	J	OZONO	Contractat Conselleria
Ascensor	Mensual	S	O	N	D	G	F	M	A	M	J	Thyssen Krupp	Alta 10/08
Elevador Pavelló	Anual	<input type="checkbox"/> 11/2008			INCISA S.A.	Alta 11/08							
Jardí	Trimestral	<input type="checkbox"/> 1r trim.	<input type="checkbox"/> 2n trim.	<input type="checkbox"/> 3r trim.	Ajuntament	S' avisa quan es vol una actuació No hi ha informes d'actuació.							
		12/11/08	9-10/02/09										
Plagues	Trimestral	<input type="checkbox"/> 1r trim.	<input type="checkbox"/> 2n trim.	<input type="checkbox"/> 3r trim.	ISS								
		16/10/08	13/01/09	24/04/09									
Legionel·losis	Anual	<input type="checkbox"/> 01/12/08				Pendent instal·lació i necessitats							
Caldera	Mensual	S	O	N	D	G	F	M	A	M	J	COIBSA SERV.	
Instal·lació de captació d'Energia solar	Trimestral	<input type="checkbox"/> 1r trim.	<input type="checkbox"/> 2n trim.	<input type="checkbox"/> 3r trim.	COIBSA SERV.								
	Semestral	01/09/08	04/12/09	19/06/09									
Quadres elèctrics	Anual	<input type="checkbox"/> 09/06/09			COIBSA SERV.								
Contenidors higiènic	10/any	S	O	N	D	G	F	M	A	M	J	Ser-Konten	
Parallamps		<input type="checkbox"/> 09/06/09			COIBSA SERV.								
Estores	10/any	S	O	N	D	G	F	M	A	M	J	Ser-Konten	
Antibacterians banys	5/any	S		N		G		M		M		Ser-Konten	

Percentatge de responsables que lliuren la fitxa de manteniment preventiu	<b>1r</b>	<b>2n</b>	<b>3r</b>	Ind. PR0702 75%
	100%	0%	100%	

Que les incidències comunicades per escrit es resolguin en menys d'un mes.	<b>1r</b>	<b>2n</b>	<b>3r</b>	Ind. PR0702 80%
	84%	91%	100%	

### ANÀLISI DEL PROCÉS

Aquest curs hem tingut un problema en el manteniment preventiu, ja que el segon trimestre no es varen passar els fulls de seguiment trimestral. Ja es va obrir la no conformitat pertinent i es va tractar.

Tampoc s'ha realitzat el manteniment del jardí per part de l'Ajuntament per excés de feina de la Brigada.

Continuam sense tenir un control diari pel tractament i prevenció de la legionel·losi, però tenint en compte que l'aigua prové del poble no és un tema greu.

S'ha fet una actuació general d'hipercloració a tot el circuit d'aigua del centre i el pavelló.

Tot i així està previst que el coordinador de manteniment realitzi el curs per poder assolir aquesta tasca al mes d'octubre (la Conselleria ha donat permís explícit perquè ho puguem assumir un membre del personal docent).

## PR0703 PREVENCIÓ I TRACTAMENT D'EMERGÈNCIES 08-09

Procediments de millora	S'ha millorat substancialment la prevenció i el servei de neteja de l'empresa OZONO amb les següents mesures: <ul style="list-style-type: none"> <li>- Fitxes tècniques dels productes utilitzats</li> <li>- Seguiment setmanal (pavelló) i mensual per escrit per personal de la mateixa empresa i el director.</li> <li>- Realitzat el pla de prevenció de riscos laborals</li> <li>- Curs de prevenció</li> </ul>
Formació, ensinistrament , i capacitat del professorat	S'han realitzat dues sessions informatives. Igualment amb el personal de incorporació tardana s'ha fet la explicació pertinent amb l'ajut del quadern del professorat.
Formació dels alumnes	S'han realitzat dues sessions informatives en hores de tutoria.
Sensibilització del professorat	S'ha analitzat el simulacre a un claustre el mateix dia.
Manteniment de les instal·lacions de prevenció i protecció	S'han juntat les diferents parts del quadern de prevenció en una sola per millorar la seva funcionalitat. Es realitzen les revisions trimestrals i el manteniment anual.

### ANÀLISI DEL PROCÉS

Es realitzen les revisions trimestrals i el manteniment anual.

Per tal d'adaptar-nos a la ISO 9001-2008 pel que fa al servei subcontractat externament, s'ha millorat molt la comunicació amb l'empresa de neteja OZONO Limpiezas ja que enguany s'havia de renovar el contracte i, per tant, s'ha augmentat l'exigència pel que fa a seguiment i prevenció de riscos.

### ACCIONS DE MILLORA PROPOSADES PEL CURS 2009-10

Per tal d'adaptar-se progressivament a la ISO 9001- 2008, tenim previst realitzar un procés per definir les exigències en matèria de seguretat i prevenció a les empreses que ofereixen serveis al centre i que són subcontractades pel mateix institut (manteniment instal·lacions) o per la Conselleria (neteja, transport escolar, acompanyants,...).

### Responsable

**Director**  
**Secretari**



## PR0704 COMPRES I GESTIÓ DE PROVEÏDORS

<b>ANÀLISI DELS RESULTATS</b>	
S'ha millorat el control del pagament de l'alumnat (A. Externa) modificant el sistema de pagament amb la domiciliació bancària.	
<b>ACCIONS DE MILLORA PROPOSADES PEL CURS 2008-09</b>	<b>Responsable</b>
	<b>Secretari</b>

## PR0705 AMBIENT DE TREBALL

### A.- Riscs psicosocials.

Entre les causes de d'aquests riscos consideram importants les següents:

A.1. La percepció que te el personal docent de la valoració del seu treball per part de la resta de la comunitat educativa: equip directiu, companys, famílies i alumnat.

<b>CURS</b>	<b>2006-07</b>	<b>2007-08</b>	<b>2008-09</b>	<b>Objectius</b>
<b>Reconeixement per ED</b>	8,2	7,3	7,7	Ind. PR0705 >7
<b>Reconeixement per companys</b>	7,7	7,9	7,8	Ind. PR0705 >7
<b>Reconeixement per alumnat</b>	7,2	6,8	7,1	Ind. PR0705 >6
<b>Reconeixement per famílies</b>	6,7	6,5	6,6	Ind. PR0705 >6

### ANÀLISI DELS RESULTATS

Els resultats han millorat, excepte el reconeixement per part dels companys que ha baixat una dècima. Es pot dir que es mantenen els resultats a nivell interanual.

A.2. Les carències en l'àmbit de treball referents a recursos, instal·lacions,...

<b>CURS</b>	<b>2006-07</b>	<b>2007-08</b>	<b>2008-09</b>	<b>Objectiu</b>
<b>Instal·lacions</b>	6,8	5,5	7	
<b>Recursos i equipaments</b>	8	6,9	7,7	Ind. PR0701 > 7

Els resultats s'analitzen al PR0701.

A.3. L'adaptació al canvi del personal nouvingut i, especialment del personal que s'ha d'incorporar per realitzar substitucions i disposa de poc temps per adaptar-se. (Veure PR0601 Acollida personal).

### B.- Condicions ambientals.

El principal problema del centre: la falta de calefacció, s'ha solventat enguany després de les protestes i vagues de l'alumnat.

La resta de condicions ambientals es mantenen igual que a l'any 2005 en que es va realitzar l'avaluació per part de NOVOTEC.

<b>ANÀLISI DELS RESULTATS</b>	
<p>Sembla que les condicions de temperatura s'han millorat definitivament amb la reparació del sistema de climatització. S'ha continuat amb la revisió dels riscos detectats a la revisió realitzada per NOVOTEC:</p> <ul style="list-style-type: none"> <li>- S'han assegurat (esperam que de manera definitiva) les baranes del pavelló i de l'edifici principal.</li> <li>- S'ha aconseguit la campana extractora de gasos pel Laboratori.</li> <li>- S'han pres les mesures de seguretat recomanades en el nou magatzem (extintors, estanteries subjectades,...).</li> </ul> <p>A la revisió del sistema s'han diferenciar els diferents apartats</p>	
<b>ACCIONS DE MILLORA PROPOSADES PEL CURS 2008-09</b>	<b>Responsable</b>
<p>Una de les característiques importants del procés és informar al treballador envers la forma adequada de realitzar les seves activitats, per aquest motiu ens proposam assegurar que aquesta informació es doni a les empreses subcontractades (nou procés empreses externes).</p> <p>Les relacions mantingudes amb el Servei de prevenció de Riscs Laborals de la Conselleria d'Interior i amb la Secretaria Gral Tècnica de la Conselleria d'Educació han aconseguit que durant el proper curs ens assegurin la realització d'una avaluació externa per valorar novament els rics laborals i les condicions ambientals.</p>	<p><b>Director</b> <b>Secretari</b></p>

### **C.- Ordre**

Evitar els obstacles a les vies de circulació, especialment a les previstes per evacuacions d'emergència.

Es manté durant tot el curs i es valora específicament a l'informe del simulacre d'evacuació.

### **D.- Ergonomia**

S'asseguren les condicions de seguretat bàsiques a nivell de PVD a totes les noves instal·lacions.

## 5. ESTAT DE LES NO CONFORMITATS, LES ACCIONS CORRECTIVES I LES ACCIONS PREVENTIVES

**5.1. NO CONFORMITATS** que s'han trobat al llarg d'aquest curs, sense tenir en compte les que són resultat de les auditories internes són:

CODI	PROCEDIMENT	DESCRIPCIÓ	AC? (S/N)	TANCADA? / DATA
NC029	PR0205 Tutoria i orientació	Només un 36% de tutors han entrevistat a tots els alumnes.	S/AC029-1	SI/ 19-09-2008
NC030	PR0204 Avaluació	A les sessions de setembre a 2n, 3r i 4t l'assistència no va arribar al 90%.	N	N (pendent del setembre del 2009)
NC031	PR0201 Acollida	L'assistència de les famílies a la reunió no va arribar al 70%.	N	N (pendent de l'acollida del 2009)
NC032	PR0203 Activitats d'aula	El percentatge de classes de castellà impartides el 1r trimestre a 3B < 80%	N	S/ 21-01-2009
NC033	PR0203 Activitats d'aula	L'assistència d'alumnat a energies renovables de 3rB, el 1r trimestre < 80%	N	S/ 21-01-2009
NC034	PR0204 Avaluació	Percentatge de qualificacions de la 1a av. Introduïdes en termini a certs grups < 100%	N	S/ 22-01-2009
NC035	PR0203 activitats d'aula	Percentatge d'UD impartides el 2n trim. A certes assignatures < 75%	N	S/ 22-04-2009
NC036	PR0203 activitats d'aula	Percentatge d'UD impartides el 2n trim. A certes assignatures < 75%	N	S/ 22-04-2009
NC037	PR0203 activitats d'aula	Percentatge d'UD impartides el 2n trim. A certes assignatures < 75%	N	S/ 06-05-2009
NC038	PR0204 avaluació	Els percentatges d'assistència a les sessions de la 2a avaluació d'alguns grups < 90%	N	S/ 27-05-2009
NC039	PR0204 avaluació	Els percentatge de qualificacions de la 2a avaluació introduïdes en termini < 100%	N	S/ 06-05-2009
NC040	PR0204 avaluació	Els percentatges d'assistència a les sessions de la 2a avaluació d'alguns grups < 90%	N	S/ 27-05-2009
NC041	PR0702 Manteniment	No es van passar els fulls de manteniment preventiu del segon trimestre.	N	S/ 06-05-2009
NC042	PR0801 Biblioteca	La valoració de l'alumnat < 6		

NC044	PR0204 Avaluació	A alguns grups el% de qualificacions introduïdes dins termini < 100%	N	N
NC045	PR0204 Avaluació	El percentatge d'assistència a la sessió de la 3a avaluació de 3rB < 90%	N	N
NC046	PR0203 Activitats d'aula	% UD a taller de matem. de 1r B < 85%	N	S/ 26-06-2009
NC047	PR0203 Activitats d'aula	% UD a taller de matem. de 2n < 85%	N	S/ 26-06-2009
NC048	PR0203 Activitats d'aula	% ass. alumnat ERMA de 3rB < 80%	N	S/ 26-06-2009
NC049	PR0203 Activitats d'aula	% UD a socials de 3r C < 85%	N	S/ 26-06-2009

### VALORACIÓ NO CONFORMITATS

Les NC030 i NC031 no estan tancades a l'espera de veure si el tractament dona bons resultats el setembre del curs que ve.  
Totes les no conformitats del segon trimestre ja s'han pogut tancar

## **5.2 LES ACCIONS CORRECTIVES**

<b>CODI</b>	<b>NC - PROCEDIMENT</b>	<b>DESCRIPCIÓ</b>	<b>TERMINI</b>	<b>TANCAMENT</b>
AC029-1	NC029 PR0205	Realitzar un seguiment trimestral a les reunions de tutors de les entrevistes realitzades	30/09/08	05/09/08

### **VALORACIÓ**

L'AC029-1 ha resultat molt profitosa, ja que aquest curs ja no ens hem trobat amb la no conformitat corresponent.

La majoria de no conformitats no tenen AC lligades ja que es tracten i resolen de manera pràcticament immediata.

Aquest curs al llarg del mesos de setembre i octubre es varen tancar accions correctives obertes el curs passat, concretament a les reunions de la CCP del 4 de setembre, a la que es va recordar que les temporalitzacions es fessin tenint en compte el calendari real del curs, i a la del 22 d'octubre a la que s'aprovaren les sortides complementàries d'aquest curs. Totes aquestes accions correctives anaven lligades a no conformitats del procediment d'activitats d'aula, i eren degudes a no impartir el mínim d'unitats didàctiques que ens demanam al procediment.

### **5.3. ACCIONS PREVENTIVES I PROPOSTES DE MILLORA**

<b>Codi AP o PM</b>	<b>Data</b>	<b>Descripció</b>	<b>Responsable</b>	<b>Data de termini</b>	<b>Data tancament</b>
APQ004-1	14-05-08	Definir un equip de millora que tracti la queixa sobre la manera de fer la valoració de la tasca docent.	Director	31-05-08	27/01/09
PMS00101	14-09-06	Incloure l'agenda al llistat de llibres perquè els alumnes la tenguin a la presentació.	Director	30-09-07	20-09-07

#### **VALORACIÓ**

S'ha definit l'equip de millora per tractar la valoració de la tasca docent tal com es va decidir al curs passat (arrel de la Q004) i s'han aplicat les recomanacions d'aquest equip. Posteriorment s'ha realitzat la valoració d'aquest curs amb absoluta normalitat i per tant, podem donar la queixa per solventada.

Enguany no s'ha produït cap queixa.

## 6. ACCIONS DE SEGUIMENT DE REVISIONS DE LA DIRECCIÓ PRÈVIES.

### 6.1. Accions de seguiment dels objectius prioritaris de la programació general anual (PGA) .

Objectiu de Centre nº1:	Afavorir la millora del rendiment acadèmic	Relació amb la política del centre
Objectius específics	Afavorir l'alumnat amb necessitats de suport educatiu (suports i AC). Afavorir la recuperació de matèries pendents. Facilitar la utilització del centre per les tardes. Formar al professorat en metodologies d'aprenentatge. Millorar la informació a les famílies envers l'avaluació. Millorar la comunicació tutors/famílies.	1.a. / 2.a.c. 1.a. / 5.b. 1.a. / 4.a. 2.d. / 3.d. 4.a. 5.b.

Àmbit: Alumnat	Línies d'actuació	Temporalització	Objectiu	Resultat
Organització dels suports	Suport d'1 hora a totes les instrumentals de 1r a 3r d'ESO	Setembre	100%	100%
	Augmentar les hores de suport als grups amb alumnat de NE Especials	Setembre	80% de grups de 1r cicle amb 1 h. x instrumental	100%
	Elaborar informe de traspàs per al professorat de suport	Elaboració 1r trim. Realització 3r trim.	elaboració 100% informes	100% informes elaborats
Elaboració d'adaptacions curriculars no significatives	Formalitzar per escrit totes les AC.	Durant tot el curs	OK	100%
Facilitar la utilització de la biblioteca del centre com a lloc d'estudi per les tardes	Organitzar activitats d'estudi amb suport per les tardes	Inici al 1r trimestre	2 dies/sem.	1-2 trim. 2 dies 3r trim. 4 dies
Realització de tutories personals a alumnat amb necessitats educatives (segons possibilitats).	Assignar tutories personals a partir de les reunions d'ED	Durant tot el curs	Assumir 50% de demandes dels tutors.	100%
Afavorir l'ús de les tutories individualitzades de cada grup. (entrevistes tutor-alumne)	Seguiment trimestral de les tutories individualitzades realitzades	Durant tot el curs	Veure Pla de control	
Afavorir la recuperació d'assignatures pendents.	Crear la figura del tutor de pendents	Setembre	SI	SI
	Realitzar informes d'àrea per les pendents	Octubre/Novembre	60% departaments amb informes realitzats	100%
	Informar a les famílies (per escrit i web)	Durant tot el curs	60% departament que informen via web	27%
			Informe lliurat per escrit al 100% de l'alumnat	100%



<i>Àmbit: Professorat</i>	Línies d'actuació	Temporalització	Objectiu	Resultat
Millorar la coordinació dins dels departaments	Objectius CCP	Tot el curs	Ordre del dia CCP: mínim 3	<b>4</b>
Millorar l'aprenentatge de l'alumnat mitjançant l'adequació d'estratègies.	Formació en mesures d'atenció a la diversitat: TDAH	2n trimestre	Mínim 40% professorat inscrit	<b>55,26%</b>

<i>Àmbit: Famílies</i>	Línies d'actuació	Temporalització	Objectiu	Resultat
Millorar els informes d'avaluació per a les famílies	Adaptar informes d'avaluació	1r trimestre	Adaptar a normativa avaluació	<b>SI</b>
Facilitar la formació de les famílies per a la millora del procés d'ensenyament/aprenentatge dels seus fills.	Formació en funció de demandes (Junta de delegats)	2n trimestre	Atendre les demandes de xerrades	<b>1/1 100%</b>
Millorar la comunicació tutors / famílies	Augmentar el nombre de reunions individuals.	Seguiment trimestral	<b>Veure Pla de control</b>	

## Pla de control (seguiment)

Àrees d'intervenció	Objectius	Accions	INDICADORS		Freqüència control	Responsable	Resultat	
Alumnat	Augmentar el nombre de reunions individuals tutor-alumne	Fer un seguiment trimestral del nombre de reunions realitzades a la reunió de tutors.	90 % tutors que han entrevistat un:	1r trim: 30 %	Trimestral	Orientadora i cap d'estudis	1r	66.7 %
				2n trim: 60%			2n	100%
				3r trim: 90%			3r	100%
	Realització de tutories personals a alumnat amb necessitats educatives	Assignar tutories individualitzades a professors amb disponibilitat horària	50% de casos amb necessitats detectades (a demanda dels tutors)	Trimestral	Orientadora i cap d'estudis	1r 0/0	100%	
						2n 2/2	100%	
						3r 2/2	100%	
Famílies	Augmentar el nombre de reunions tutor-famílies	Fer un seguiment trimestral del nombre de reunions realitzades a la reunió de tutors	90 % tutors que han entrevistat un:	1r trim: 25%	Trimestral	Orientadora i cap d'estudis	1r	100%
				2n trim: 50%			2n	100%
				3r trim: 75%			3r	92%

Tenint en compte els resultats del curs passat i l'augment de la ràtio al 1r d'ESO, enguany ens marcàvem els següents **objectius** per nivell:

	Resultats 06-07	Resultats 07-08	<b>Objectiu 08-09</b>	1 <sup>a</sup> Avaluació	2 <sup>a</sup> Avaluació	3 <sup>a</sup> Avaluació	Av. extraordinària
1r	80%	78.6%	80%	60,4%	49%	70,6%	Pendent
2n	78%	84.6%	85%	79,1%	66%	78,6%	
3r	67%	89.5%	90%	73,4%	58%	76,6%	
4t	----	89.3%	90%	56,3%	49%	80%	

L'assoliment dels objectius dependrà dels resultats de la prova extraordinària de setembre, però sembla que serà possible assumir-los.

<b>Objectiu 08-09</b>	Resultats finals 08-09
80%	
85%	
90%	
90%	

<b>Objectiu de Centre nº2: Fomentar una actitud de respecte cap a les persones i els equipaments (Relació amb política)</b>	
Objectius específics	Fomentar una actitud de respecte i tolerància cap a les persones. (1.d.)
	Abordar la problemàtica del comportament individual i de grup des de la mediació.(1.d.)
	Aplicar projectes o estratègies per implicar la comunitat educativa en el manteniment de les instal·lacions i l'entorn. (1.e.)

	Línies d'actuació	Temporalització	Objectiu	Resultats
<i>Àmbit: Alumnat</i>				
Elaboració d'estratègies que permetin implicar l'alumnat en el manteniment i millora del centre (instal·lacions)	Juntes de delegats	Reunions mensuals	Mínim 7 reunions	<b>7</b>
	Responsables d'aula	Novembre	100% grups amb responsable	<b>100%</b>
	Activitats de millora (PISE)	Mensual	Mínim 2 actuacions	<b>Jardí (aigua) Conducció aigua Pintar grades</b>
Abordar la problemàtica del comportament individual i de grup .des de la mediació.	Impulsar la mediació com a eina per a la resolució de conflictes	2008-09	2008-09	<b>En procés</b>
		Disseny	Disseny	
Projecte: Ecoaula	Motivar la cura del material i instal·lacions de les aules.	1r trimestre	<50% de grups despenjats a la classificació (-50% punts que guanyador)	<b>33%</b>
Implicar l'alumnat en el procés de manteniment de les instal·lacions	Dedicar un apartat de les juntes de delegats a actuacions de manteniment a les aules.	Mensual	Mínim 7 reunions	<b>7</b>
<i>Àmbit: Professorat</i>				
Responsabilitzar el professorat en el manteniment de les aules i les instal·lacions.	Disposar de la clau de les aules generals per tancar les aules on no hi ha classe.	Inici del curs	<b>Sense registres</b>	
	Revisar les aules després de cada sessió	---		
Eco auditoria del paper	Realitzar una ecoauditoria del paper per analitzar els resultats	Novembre	Anàlisi de resultats per millorar	<b>Veure memòria ambiental</b>
<i>Àmbit: Famílies</i>				
Implicar les famílies en el projecte	Aportacions de la junta de delegats de famílies	1r trimestre	Nº suggeriments>1	<b>0</b>
	Premi subvencionat per l'APIMA	3r trimestre	Si	<b>No</b>

<b>Objectiu de Centre nº3:</b>	<b>Facilitar la inversió en recursos didàctic per facilitar la tasca docent</b>	<b>Relació amb la política</b>
Objectius específics	Atendre les necessitats dels departaments. Adaptar les aules del centre a la utilització de les noves tecnologies.	2.c. 2.c.

<i>Àmbit: Professorat</i>	Línies d'actuació	Temporalització	Objectiu	Resultats
Atendre les necessitats dels departaments en base a les memòries del curs passat i a les sol·licituds realitzades a l'inici del curs.	Assolir les demandes dels departaments (memòries 07-08)	Tot el curs	50% demandes assolides	70%
	Augmentar la dotació TIC de la sala de professorat	1r trimestre	Instal·lar un nou ordinador.	
	Dotar d'un segon ordinador els departaments amb més de 3 persones.	1r trimestre	Català, Castellà i Matemàtiques	Portàtils instal·lats en xarxa
	Instal·lar projector i pissarra digital a la sala polivalent	2n trimestre	S'ha instal·lat a la biblioteca	
	Ampliar els recursos de la biblioteca (Assumir les propostes dels departaments i del coordinador)	1r trimestre	Assumir un percentatge de propostes >50%	100%
Realitzar proposta d'inversions en material TIC pels propers 3 anys	Conèixer les necessitats dels departaments i decidir les inversions (memòria departaments)	3r trimestre	Assumir un percentatge de propostes >50%	4'5 de 7 64'2%
<i>Àmbit: Famílies</i>	Línies d'actuació	Temporalització	Objectiu	Resultats
Col·laboració de l'AMIPA en l'adquisició de material de noves tecnologies.	Sol·licitar inversions en recursos didàctics	1r trimestre	Realització d'inversions en TIC	3 projectors

Objectiu de Centre nº4:	Augmentar l'aprofitament de la pàgina web del centre		Relació amb la política
Objectius generals	Mantenir actualitzada la pàgina (departaments). Augmentar el número d'entrades a la pàgina web de l'institut. Afavorir la utilització de la web per part de les comissions. Avaluar-ne l'ús i la seva utilitat per part de les famílies i l'alumnat del centre.		4.b. 3.b. / 4.b. 1.c. / 4.c. 5.2.
	Línies d'actuació	Temporalització	Responsable-s
<i>Àmbit: Alumnat</i>			
Facilitar un espai a l'associació d'alumnat a la pàgina web	Crear AA Dotar d'espai	2n trimestre	D
Avaluar l'ús i la utilitat en l'alumnat	Enquesta	2n trimestre	Coord. TIC
<i>Àmbit: Professorat</i>			
Mantenir actualitzada la pàgina web del departament	Seguiment trimestral de documents penjats als departaments.	Inici al novembre	Coord. TIC
<i>Àmbit: Famílies</i>			
Facilitar un espai a l'APIMA a la pàgina web	Dotar d'espai	1r trimestre	D
Avaluar l'ús i la utilitat en les famílies	Enquesta	2n trimestre	Coord. TIC

### Quadre de control objectiu nº4

	Resultats 06-07	Resultats 07-08	Objectiu 08-09	Resultat 08-09
Nº total d'entrades		20181	22199 (>10%)	<b>28.300 (&gt;40.2%)</b>
Ús famílies				<b>59%</b>
Valoració general famílies			6	<b>7'2</b>
Ús alumnat				<b>75'3%</b>
Valoració general alumnat			6	<b>6'6</b>

Nª total entrades a la pàgina web > 22199	2008-09		
	<b>28.300</b>		
50% de departaments que utilitzen la pàgina web a tots els nivells d'ESO	1r trimestre	2n trimestre	3r trimestre
	<b>18,1</b>	<b>45,5%</b>	<b>55%</b>

### 3r trimestre

**Indicador:** % de departaments que utilitzen la pàgina web a tots els nivells d'ESO

**Objectiu:** 50%

	<b>1r</b>	<b>2n</b>	<b>3r</b>	<b>4t</b>	<b>Valoració indicador</b>
<b>C. NATURALS</b>	S	S	S	S	100%
<b>CCSS</b>	S	S	N	S	75%
<b>ED. FÍSICA</b>	S	S	S	S	100%
<b>ED. PLÀSTICA</b>	S	N	N	N	25%
<b>FILOSOFIA</b>	N	N		S	33%
<b>CASTELLÀ</b>	S	S	N	N	50%
<b>LL. ESTRANGERES</b>	S	S	N	N	50%
<b>CATALÀ</b>	S	S	S	S	100%
<b>MÚSICA</b>	S	S	S	S	100%
<b>MATEMÀTIQUES</b>	S	S	S	S	100%
<b>TECNOLOGIA</b>			S	S	100%
<b>TOTAL 1r TRIMESTRE</b>	36%	55%	36%	45%	<b>18,2 %</b>
<b>TOTAL 2n TRIMESTRE</b>	70%	70%	60%	45%	<b>45,5%</b>
<b>TOTAL 3R TRIMESTRE</b>	90%	80%	60%	73%	<b>55 %</b>

## 6.2. Resposta a les propostes dels departament (memòries 2007-08):

Nº propostes	Acceptades	Resoltes	No resoltes - Motius	
			No sol·licitat	Altres
30	16	21	6	3

Departament	Necessitats	S/N/?	Accions	Estat
CNAT	Una campana de gasos pel laboratori:	S	Sol·licitat Planificació i centres (03/04/08). Recordatori Miquel A. Maimo (17/07/08)	OK
	Un ordinador pel laboratori connectat al canó que estarà fixe	N	S'ha instal·lat el canó i el dep. disposa de portàtil.	OK
	No concentrar les hores de docència d'un mateix grup a darreres hores i que estiguin repartides durant tota la setmana.	S	Elaboració horaris No criteri CCP	OK
	L'adquisició per la biblioteca de l'institut d'una enciclopèdia bàsica científica per consulta dels alumnes.	Depèn	Pressupost	OK
	Que les classes de l'optativa de 3r ESO "Experiències de Laboratori" es facin just abans d'un esplai per així poder deixar en condicions adequades el laboratori.	S	Elaboració horaris No criteri CCP	OK
	Que tots el membres del departament tinguin una hora setmanal (complementària) de preparació de pràctiques	N	Es dona al cap de departament	OK
	La compra de més unitats d'ordinadors portàtils i canons per l'institut	S	Instal·lat 4 canons i tenim 3 portàtils més.	OK
	Dedicar una part del pressupost del centre al manteniment del laboratori de Ciències ja que s'utilitzen molt de reactius durant el curs i es trenca bastant material de vidre.	Depèn	Sol·licitar al secretari a principi de curs	OK
EF	Equip de música més potent	Depèn	Pressupost	N
CCSS	Pel que fa als horaris de grup convindria evitar, si es possible, que les sessions d'una mateixa assignatura coincideixin a les darreres hores de l'horari.	S	Elaboració horaris No criteri CCP	OK
	L'ideal seria que cada aula tingués el seu canó de projecció.	N	De moment no és possible, es prioritzen les específiques.	N
Matemàtiques	3 conjunts de dibuix de pissarra.	S	Sol·licitar secretari a ppi de curs	No sol·licitat
	Un nou ordinador, pensam que un és insuficient per a 4	S	Portàtil als següents departament (4 persones):	OK



	professors.		Matemàtiques, Català, Orientació.	
<b>Música</b>	Instal·lar un canó per projectar les imatges de l'ordinador	<b>S</b>		<b>OK</b>
<b>Castellà</b>	Serien necessaris més diccionaris a les aules.	<b>S</b>	Quants, preu, pressupost. Sol·licitar secretari a ppi de curs	<b>OK</b>
<b>Anglès</b>	Utilitzar la biblioteca a l'hora del desdoblament (Ma Luz)	<b>S</b>	Elaboració horaris	<b>83%- 100% polivalent</b>
<b>Català</b>	Cal que el mes de setembre la instal·lació per al funcionament de la ràdio del centre estigui feta	<b>?</b>	Demandar pressupost	<b>NO</b>
	Seria interessant disposar d'un equip de reproducció multiformat (DVD, DVIX,etc).	<b>?</b>	Demandar pressupost	<b>OK</b>
<b>Filosofia</b>	Seria convenient que tinguéssim una càmera de vídeo amb disc dur.	<b>?</b>	Demandar pressupost	<b>OK</b>
<b>Ed. plàstica</b>	Es imprescindible aquest curs vinent poder disposa d'un ordinador i un canó de projecció fixa	<b>S</b>	Canó de projecció instal·lat. Portàtil	<b>OK</b>
	Material didàctic dins l'aula: llibres d'art, arxivador d'imatges i exemples didàctics	<b>Depèn</b>	Presentar pressupost al secretari a ppi de curs	<b>No Sol·licitat</b>
	Hi hauria habilitat un armari per aquest material. Granera, pala, poal i fregona, draps i fregall, rotllos i dosificador de sabó.	<b>Depèn</b>	Ppi de curs	<b>No Sol·licitat</b>
	<b>Teles tòrcul</b> per la utilització del tòrcul aquest curs escolar hi ha una part formada per teles que hi hauria que canviar per al curs vinent.	<b>Depèn</b>	Presentar pressupost al secretari a ppi de curs	<b>No Sol·licitat</b>
	<b>Taula de treball:</b> per no haver d'emprar eines del departament de tecnologia ni les seves taules de treballs, seria adequat tenir una taula de treball amb un panell d'eines per a poder emprar-les en qualsevol moment, facilitant el treball als alumnes i evitant molèsties en l'aula de tecnologia.	<b>Depèn</b>	Ppi de curs	<b>No Sol·licitat</b>
	Material informàtic: <b>escàner</b> ( falta instal·lar-lo) i <b>altaveus</b> .	<b>Depèn</b>	<b>On s'ha d'instal·lar?</b>	<b>No Sol·licitat</b>
	Respecte al professor que vindrà el proper curs, sabent que ha de venir <b>mitja jornada</b> , demanem l'agrupament totes les hores en <b>tres dies</b> .	<b>S</b>	Elaboració horaris	<b>OK</b>
	Respecte a l' <b>ocupació</b> de l'aula de plàstica, es important realitzar el <b>màxim</b> numero de classes.	<b>S</b>	Elaboració horaris (eliminat criteri CCP)	<b>OK, excepte 1 hora</b>
1r ESO en Educació Plàstica i Visual son tres hores	<b>S</b>	Elaboració horaris	<b>OK</b>	

	setmanals ,per tant es demana una vegada mes, poder impartir les classes en dies diferents.			
	3r ESO en Imatge i Expressió si es proposa al final realitzar part de laboratori fotogràfic, es proposa que siga abans de qualsevol esplai	<b>S</b>	Elaboració horaris No criteri CCP	<b>OK</b>
	4t ESO en Educació Plàstica i Visual evitar dies seguits per poder deixar temps al alumnat a comprar el material que necessari i poder realitzar les activitats que no han acabat en l'hora de classe, evitant així l'endarreriment d'alguns alumnes.	<b>S</b>	Elaboració horaris No criteri CCP	<b>OK</b> <b>4AB: LXV</b> <b>4C: LXJ</b>

### 6.3. Seguiment de les propostes de millora derivades de la revisió del curs 2006-07

MP	PR	Nº	ACCIÓ DE MILLORA	Responsable	Canvis al sistema	Estat acció	Comentaris
MP 01	PR0101	1	Afegir els següents continguts a la reunió: Criteris d'agrupament d'alumnat a 1r d'ESO, Assignatures optatives de tota l'ESO i comentar l'existència i continguts del dossier de l'alumnat.	CE	Modificar PRE010102	OK	
	PR0102	2	Adaptar documentació matriculació a la LOE.i al POE	Secretari	Documents matriculació	OK	
	PR0103	3	Procurar que els tutors del 1r curs siguin estables al centre i amb experiència en tutories.	CE	---	OK	Estables: 100% Experiència: 100%

MP	PR	Nº	ACCIÓ DE MILLORA	Responsable	Canvis al sistema	Estat acció	Comentaris
MP 03	PR0301	22	Afegir el seguiment de cursos a la informació que es dona cada trimestre al claustre (resultats acadèmics + mesures de millora sessió avaluació+ mesures de millora ED + seguiment de cursos).	DI	---	OK	1ª, 2ª i 3ª avaluació
	PR0302	23	S'ha d'informar a l'acollida de l'alumnat de l'existència dels SQR.	CE	ModificaT guió acollida alumnat	OK	

MP	PR	Nº	ACCIÓ DE MILLORA	Responsable	Canvis al sistema	Estat acció	Comentaris
MP 02	PR0201	4	Agenda dissenyada per l'alumnat	CD Plàstica	---	OK	> valoració alumnat
		5	Presentació APIMA	Presidenta	---	OK	Acollida 1r
		6	Centrar la jornada d'acollida en l'alumnat de primer. Per a la resta de grups, fer la primera hora del dia d'inici de les classes lectives amb el tutor/a i seguir l'horari del grup a partir de la segona o tercera hora lectiva.	CE	Guió jornada d'acollida (ME020101)	Pendent	Setembre 09
		7	Informar activitats complementàries (famílies)	CE	---	OK	Pàgina web i PGA
	PR0202	8	Comunicar al claustre la importància de realitzar una temporalització real adaptada a cada curs, en funció dels dies lectius de cada trimestre i tenint en compte possibles sortides, dies dedicats a avaluar, etc.	DI	---	OK	
		9	A la CCP de principi de curs indicar: - La importància de que les programacions s'han d'adaptar al guió establert, han de tenir tots els punts marcats i amb l'estructura establerta. - Passar informació sobre les propostes de millora fetes a les memòries de departament. - Recordar que les propostes de millora del curs anterior s'han de tractar a les reunions de departament d'inici de curs per decidir les accions prendre. - Remarcar que el curs que ve s'han d'haver elaborat totes les unitats	CE	---	OK	Afegit temporalització al quadern professorat.
						OK	Quadre resum CCP
	OK	Comunicació departament					
	OK	Afegir competències bàsiques.					

<b>MP 02</b>			didàctiques d'ESO.				
		10	S'ha de fer especial esment al compliment de la programació durant tot el curs, per tal d'evitar les NC i complir el compromís adquirit al dossier de l'alumnat.	DI	---	OK	A final de curs tenim 5 NC que s'han de tractar als departaments (Matem. i CCSS).
	PR0203	11	Analitzar al claustre, a més a més dels resultats acadèmics, els resultats de les activitats d'aula (especialment % UD impartides).	DI	---	OK	1 <sup>a</sup> , 2 <sup>a</sup> i 3 <sup>a</sup> avaluació
		12	Informar al claustre clarament que significa el "percentatge d'hores impartides".	DI	---	OK	Al claustre, a les reunions d'acollida i recordatoris a final de trimestre.
	PR0204	13	A més d'analitzar al claustre els resultats acadèmics, també és convenient comparar-los amb els objectius marcats i indicar les mesures de millora preses a la sessió d'avaluació i a la reunió d'equip directiu.	DI	---	OK	Claustres inicials 2 <sup>a</sup> i 3 <sup>a</sup> avaluació
	PR0205	14	Demandar els interessos de l'alumnat sobre possibles blocs d'activitats del PAT.	OR	Full de sol·licitud d'interessos	OK	Veure memòria orientació
		15	Plantejar més activitats relacionades amb el Pla de convivència.	OR	PAT	OK	Veure memòria orientació
		16	Ampliar les sessions dedicades al POAP (suggeriment dels tutors de 3r i 4t).	OR	PAT	OK	Veure memòria orientació
		17	Sistematitzar les reunions individuals tutors / alumnes, deixant constància d'aquestes.	CE/OR/TUTORS	Coordinar tutors i EARES	OK	Veure memòria orientació

MP	PR	Nº	ACCIÓ DE MILLORA	Responsable	Canvis al sistema	Estat acció	Comentaris
MP 02	PR0206	18	Elaborar un full de registre per realitzar entrevistes amb els familiars d'alumnat de nova incorporació que no venen de les escoles adscrites.	CE	Nou document	OK	
		19	Crear en el departament d'orientació, un petit centre de recursos amb material divers de suport i altres àmbits d'actuació del Departament.	OR	Actualitzar inventari DO	En procés	
		20	Ampliar les hores de suport a més grups i/o àrees sempre i quan la disponibilitat horària del professorat ho permeti.	CE/OR	Pla de suports	OK	Prioritzat instrumentals de 1r cicle
		21	Determinar dades i periodicitat de les reunions de coordinació amb l'EOEP a principi de curs.	CE/OR	Afegit procés	OK	Veure me. orientació

MP	PR	Nº	ACCIÓ DE MILLORA	Responsables	Canvis al sistema	Estat acció	Comentaris
MP 04	PR0402	24	Dissenyar com a formularis els models de documents que ha d'emplenar el professorat	CX i CQ	Memòries dep. Informe trimestral	En procés	S'ha començat per les memòries

MP	PR	Nº	ACCIÓ DE MILLORA	Responsable	Canvis al sistema	Estat acció	Comentaris
MP 05	PR0504	25	Adaptar criteris de titulació LOE	DI	Elaborar DC050404	OK	Afegit a dossier alumnat
	PR0504	26	Poder triar optatives 1r - 2n ESO	DI	Modificar POE	OK	DC050402 Rev. 1

MP	PR	Nº	ACCIÓ DE MILLORA	Responsable	Canvis al sistema	Estat acció	Comentaris
MP 06	PR0601	27	Confeccionar un guió per la reunió amb el professorat nou.	EDi	Afegir document al PR0601	OK	MD060103
	PR0601	28	Desenvolupar l'acollida del personal no docent.	SE	Modificar PR0601	NO	
	PR0602	29	Proposar al claustre un pla de formació basat en: mediació escolar, atenció a la diversitat, en metodologies d'aprenentatge o competències bàsiques.	CF		OK	Atenció alumnat TDAH
	PR0603	30	Realitzar una base de dades de les actes realitzades per facilitar la localització i la recerca de punts tractats.	CX	Base de dades	NO	

MP	PR	Nº	ACCIÓ DE MILLORA	Responsable	Canvis al sistema	Estat acció	Comentaris
MP 07	PR0701	31	Dotació progressiva de projectors a les aules específiques.	SE / CX	---	Ok	100%
	PR0702	32	S'ha de posar en funcionament un registre de control diari de l'aigua (prevenció legionel·losi)	C. Manteniment		NO	
	PR0703	33	S'ha de millorar la funcionalitat del quadern de revisions trimestrals i establir aquesta revisió dins les responsabilitats del conserge (acollida personal no docent).	SE	Millorar document	NO	
	PR0703	34	S'ha de tractar a fons tot el referent a la neteja: personal, <b>prevenció de riscos</b> (productes químics) i revisions trimestrals per part de l'empresa OZONO	DI		OK	

### Resum accions de millora previstes pel curs 2008-09

Assolides	En procés	No realitzades
27	3	4

## Millores en instal·lacions realitzades curs 2008-09

- Convertir magatzem amb aula polivalent.
- Instal·lació càmera de seguretat a les terrasses de l'exterior del centre.
- Reparació barana pavelló.
- Instal·lació de 3 projectors (APIMA)
- Enrajolar passadissos (vestuaris i bar)
- Nou magatzem al pavelló (Ajuntament)
- Instal·lació 3 cistelles al sostre (Ajuntament)
- Arreglar instal·lació aire fred/calent (D.G. Planificació i Centres)
- Sostre vestuaris pavelló (IBISEC)
- Enrajolar passadissos laterals de gravilla de l'entrada (IBISEC)
- Pintar les aules de 1r.

## Pendents:

- Posada en funcionament plaques solars (IBISEC)
- Goteres del pavelló (IBISEC)



## **7.CANVIS QUE PODEN AFECTAR EL SISTEMA DE GESTIÓ DE QUALITAT DEL CENTRE.**

Les situacions que poden influir en la gestió del sistema de qualitat són les següents:

- Posada en marxa del nou Gestibweb.
- Adaptacions a la ISO 9001-2008
- Elaboració de nous processos:
  - 1) Convivència
  - 2) Empreses subcontractades
  - 3) Gestió ambiental
  
- Proposta de Projecte d'Innovació Pedagògica 2009-11 (Pla de formació).
- Projecte de "Reutilització de llibres de text" (Matriculació).

Altres canvis respecte al curs actual:

- Augment d'un grup de 1r d'ESO (falta d'espais).
- Pocs canvis de personal docent (del 33% enguany al 10%).
- Es manté tot el personal no docent.



## 8. PROPOSTES PER A LA MILLORA

### 8.1. Identificació

Amb la informació tretada de l'anàlisi del seguiment i mesura de cursos i processos, de la mesura de la satisfacció de la comunitat educativa, de les auditories realitzades i de l'anàlisi de les propostes de millora indicades a cada apartat, hem planificat les accions que hem de dur a terme el proper curs.

S'han detectat les següents necessitats de millora:

#### - MP01

1. Adaptar procés de matriculació a:

Gestibweb

Adelantar la matriculació

#### - MP02

2. Adaptar canvis d'horari a l'acollida d'alumnes

3. Millorar convocatòria acollida famílies per augmentar l'assistència.

4. Canviar sistema per garantir que l'enquesta es lliura als pares.

5. Modificar enquesta adaptació segons suggeriment tutora

6. Adaptar guió programacions al desenvolupament de les competències bàsiques.

7. Insistir a nivell de claustre i d'acollida PD en la necessitat de complimentar tots els camps necessaris al full d'activitats d'aula.

8. Insistir a nivell de claustre i d'acollida PD en la necessitat d'introduir les notes dins el termini.

9. S'ha de revisar el procés completament (cada 3 cursos).

10. Orientació 4t:

Organitzar reunions als centres de la zona amb estudis post-obligatoris.

Afegir barem per pre-inscripció a la sessió d'orientació de 4t (famílies).

11. Orientació 3r:

Informar als tutors (avaluació inicial) de la possibilitat de canvi de modalitat de 4t al 1r trimestre.

12. Canviar la dinàmica de les juntes de delegats per tal de que agafin més iniciativa i responsabilitat dins del funcionament del centre.

13. S'ha de revisar el procés completament (cada 3 cursos).

14. Coincidència horària dels professors de suport amb els EARE del nivell corresponent.

15. Modificar el full de recollida d'informació inicial

- MP03:

- 16.Sistematitzar la recollida de suggeriments a les juntes de delegats d'alumnat.
- 17.Sistematitzar la recollida de suggeriments a les juntes de delegats de famílies
- 18.Compensar activitats complementàries,a 1r d'ESO
- 19.Elaboració procés de convivència

- MP 04:

20.Criteris de tractament de la documentació de secretaria del centre

- MP 06:

- 21.Presentar proposta PIP sobre Competències bàsiques.
- 22.Posada en funcionament el correu intern.

- MP 07:

- 23.Continuar amb la instal·lació de projectors a les aules i d'equips de so permanents.
- 24.Obtenir recursos econòmics per millorar i mantenir els equipaments: concessió bar per l'AMIPA.
- 25.Control periòdic de legionel·losi.
- 26.Quadern de secretaria per manteniment correctiu.
- 27.Elaboració procés empreses subcontractades per seguiment mesures de seguretat i prevenció.
- 28.Realitzar avaluació de riscos laborals per empresa externa.

## **8.2. Temporalització de les accions de millora pel curs 2008-09**

Veure quadre següent

MP	PR	Nº	ACCIÓ DE MILLORA	Responsable	Termini	Canvis al sistema	Estat acció	Comentaris
MP 02	PR0201	2	Adaptar canvis d'horari a l'acollida d'alumnes	Cap d'estudis	Setembre	Adaptar guió	En procés	
		3	Millorar convocatòria acollida famílies per augmentar l'assistència.	Cap d'estudis	Octubre	Adaptar guió	En procés	
		4	Canviar sistema per garantir que l'enquesta es lliura als pares (adaptació).	Cap d'estudis	Desembre	Adaptar guió	En procés	
		5	Modificar enquesta adaptació segons suggeriment tutora	Cap d'estudis	Octubre	Canvi enquesta	Fet	
	PR0202	6	Adaptar guió programacions al desenvolupament de les competències bàsiques.	Cap d'estudis	Setembre	Adaptar guió	Fet	
	PR0203	7	Insistir a nivell de claustre i d'acollida PD en la necessitat de complimentar tots els camps necessaris al full d'activitats d'aula.	Director	Trimestral	No	En procés	
	PR0204	8	Insistir a nivell de claustre i d'acollida PD en la necessitat d'introduir les notes dins el termini.	Director	Trimestral	No	En procés	
	PR0205	9	S'ha de revisar el procés completament (cada 3 cursos).	Orientadora	Juny	Adaptacions al procés	Pendent	
		10	<u>Orientació 4t:</u> Organitzar reunions als centres de la zona amb estudis post-obligatoris. Afegir barem per pre-inscripció a la sessió d'orientació de 4t (famílies).	Orientadora	2n-3r trimestre	No	Pendent	
		11	<u>Orientació 3r:</u> Informar als tutors (avaluació inicial) de la possibilitat de canvi de modalitat de 4t al 1r mes.	Orientadora	Octubre	No	Pendent	
		12	Canviar la dinàmica de les juntes de delegats per tal de que agafin més iniciativa i responsabilitat dins del funcionament del centre.	Orientadora	Tot el curs	No	Pendent	
	MP 02	PR0206	13	S'ha de revisar el procés completament (cada 3 cursos).	Orientadora	Juny	Adaptacions al procés	Pendent
14			Coincidència horària dels professors de suport amb els EARE del nivell corresponent.	Cap d'estudis	Setembre	No	Pendent	
15			Modificar el full de recollida d'informació inicial.	Cap d'estudis	Setembre	Quadern professorat	Pendent	

MP	PR	Nº	ACCIÓ DE MILLORA	Responsable	Termini	Canvis al sistema	Estat acció	Comentaris
MP 01	PR0102	1	Adaptar procés de matriculació a: - Gestibweb - Adelantar la matriculació	Secretari	Tot el curs	Document PR0102	Pendent	

MP	PR	Nº	ACCIÓ DE MILLORA	Responsable	Termini	Canvis al sistema	Estat acció	Comentaris
MP 03	PR0302	16	Sistematitzar la recollida de suggeriments a les juntes de delegats d'alumnat.	Director	Tot el curs	No	Pendent	
	PR0302	17	Sistematitzar la recollida de suggeriments a les juntes de delegats de famílies	Director	Tot el curs	No	Pendent	
	PR0307	18	Compensar activitats complementàries a 1r d'ESO	CAC	Juny	No	Pendent	
	PR0307	19	Elaboració procés de convivència	Director	Juny	Si	Pendent	

MP	PR	Nº	ACCIÓ DE MILLORA	Responsable	Termini	Canvis al sistema	Estat acció	Comentaris
MP 04	PR0402	20	Criteris de tractament de la documentació de secretaria del centre	Secretari	Febrer	PR0402	En procés	

MP	PR	Nº	ACCIÓ DE MILLORA	Responsable	Termini	Canvis al sistema	Estat acció	Comentaris
MP 06	PR0602	21	Presentar proposta PIP sobre Competències bàsiques.	CF	Juliol	No	En procés	
	PR0603	22	Posada en funcionament el correu intern.	CX	Setembre	PR0603	En procés	

MP	PR	Nº	ACCIÓ DE MILLORA	Responsable	Termini	Canvis al sistema	Estat acció	Comentaris
MP 07	PR0701	23	Continuar amb la instal·lació de projectors a les aules i d'equips de so permanents.	Secretari	Tot el curs	No	En procés	
	PR0701	24	Obtenir recursos econòmics per millorar i mantenir els equipaments: concessió bar per l'AMIPA.	Director AMIPA	Juliol	No	En procés	
	PR0702	25	Control periòdic de legionel·losi.	CM	Desembre	No	Pendent	
	PR0702	26	Posar en marxa una carpeta de manteniment d'aules a secretaria (per informar del manteniment correctiu).	SE	Setembre	No	Pendent	
	PR0703	27	Elaboració procés empreses subcontractades per seguiment mesures de seguretat i prevenció.	Director	Juny	Nou PR	En procés	
	PR0705	28	Realitzar avaluació de riscos laborals per empresa externa.	Director	Juny	No	En procés	

CODIS	SIGNIFICAT
DI	Director
CE	Cap d'estudis
SE	Secretari
EDi	Equip directiu
CQ	Coordinadora de qualitat
CX	Coordinador Noves tecnologies
CAC	Coordinador Activitats complementàries

CODIS	SIGNIFICAT
CBi	Coordinador de biblioteca
CCS	Coordinador comissió solidaritat
CCS	Coordinador comissió ed. per a la salut
CAm	Coordinadora ambiental
CM	Coordinador de manteniment
CF	Coordinador de formació
AMIPA	Associació mares i pares d'alumnat

La següent graella relaciona la majoria de les accions de millora pel proper curs amb les polítiques afectades:

POLÍTIQUES	ACCIONS DE MILLORA
ALUMNAT	2, 5, 11, 18, 19
PROFESSORAT	14, 21, 23, 24
GESTIÓ I MILLORA	1,6,7,8,9,13,15,16,17,20,27
COMUNICACIÓ I DIFUSIÓ	10,12,22
ENTORN SOCIAL I FAMILIAR	3, 4

## 9. RESULTATS DE LA REVISIÓ

### 9.1. Millora de l'eficàcia del sistema de gestió i els seus processos.

- ◆ Enguany s'han revisat completament els següents processos:

- PR0201: Acollida alumnat i famílies
- PR0202: Programació
- PR0203: Activitats d'aula
- PR0204: Avaluació

Com a processos operatius del sistema de gestió que afecten directament a la prestació del servei, s'ha realitzat la revisió partint de la Comissió pedagògica (Caps de departament) que ens feia arribar els suggeriments dels companys de departament a les diferents reunions realitzades (7 reunions). Posteriorment es presentà al Claustre i al Consell Escolar per a la seva aprovació.

Aquestes revisions, així com l'entrada en vigor dels nous currículums de la LOE, han afectat a nombrosa documentació dels processos d'ensenyament aprenentatge.

- ◆ S'ha millorat la informació que es dona al professorat referent als resultats acadèmics, d'activitats d'aula i de seguiment d'objectius de la PGA al final de cada trimestre (claustre inicial del següent trimestre o claustre final).
- ◆ S'ha informat a totes les reunions d'acollida i de difusió de la possibilitat de realitzar SQR mitjançant la pàgina web del centre; tot i així no s'ha utilitzat pràcticament en tot el curs.
- ◆ S'ha elaborat un informe de traspàs per al professorat de suport.
- ◆ S'han dissenyat com a formularis els següents documents: memòria de departament i els informes trimestrals.
- ◆ S'ha sistematitzat l'acollida al professorat de nova incorporació, tant al inici de curs com durant el curs (incorporació tardana).
- ◆ S'han iniciat els processos referents a gestió ambiental i empreses subcontractades.
- ◆ De les 34 accions de millora previstes a la revisió del sistema 2007-08, s'han assolit 27 i 3 es troben en procés. N'hi ha 4 que no s'han realitzat i fan referència principalment al tractament de la legionel·losi i al desenvolupament de l'acollida del personal no docent.
- ◆ S'han adaptat els informes d'avaluació per a les famílies (3<sup>a</sup> i juny, observacions,...).



## **9.2. Millora del servei en relació als requisits de la comunitat educativa.**

- ◆ A hores d'ara (pendents de l'avaluació extraordinària) tots els cursos són conformes i es podrien aprovar.
- ◆ S'ha realitzat formació al centre envers l'atenció a la diversitat (TDAH).
- ◆ S'han instal·lat 6 projectors nous: música, plàstica, tecnologia, polivalent, 1A i 1C.
- ◆ S'han sistematitzat les reunions individuals amb les famílies, fent el seguiment trimestral i assumint l'objectiu marcat.
- ◆ S'han sistematitzat les reunions individuals amb l'alumnat, fent el seguiment trimestral i assumint l'objectiu marcat.
- ◆ S'han ampliat les hores de suport a l'alumnat amb necessitats, prioritzant les instrumentals de 1r i 2n d'ESO.
- ◆ S'ha millorat, en base a les observacions del curs anterior, la informació que es dona a la jornada de difusió a les famílies (PRE010102).
- ◆ S'ha adaptat el Pla d'organització d'ensenyaments (POE) a ls canvis normatius.
- ◆ A 4t d'ESO s'han ampliat les sessions dedicades al Pla d'orientació acadèmica i professional.
- ◆ De les 30 demandes dels departaments sol·licitades a finals del curs 2007-08 i que s'han mantingut durant el curs se n'han solventat 21 de 24 (87%).
- ◆ S'han organitzat, amb l'AMIPA, activitats de suport per les tardes.
- ◆ S'ha creat la figura del tutor de pendents i s'han realitzat informes d'àrea per cada alumne amb assignatures suspeses.
- ◆ S'ha augmentat significativament la utilització de la pàgina web per part dels departaments. També s'ha valorat a nivell d'alumnat i de famílies la seva utilització i utilitat.
- ◆ S'ha posat en marca el Concurs intern "Ecoaula" per tal de fomentar una actitud de respecte cap a les instal·lacions i equipaments del centre.
- ◆ Finalment, ens avancem a la introducció de les competències bàsiques dins del currículum (2010-11), ja que el nostre ha estat seleccionat per la realització del Projecte d'Intervenció Pedagògica sobre Competències Bàsiques", el proper curs 2009-10.

### 9.3. Necessitats de recursos.

- ◆ A nivell de personal docent s'ha sol·licitat mitja plaça més de Educació Plàstica i se'ns ha concedit (Personal Docent).
- ◆ A nivell de grup s'ha sol·licitat fer un grup més de 1r d'ESO (tot i les mancances d'espai) per tal de reduir les ràtios a aquest nivell i també se'ns ha concedit (Planificació i Centres).
- ◆ Per tal de generar recursos econòmics de manera constant, es va sol·licitar a la Secretaria General que l'AMIPA assumeixi la concessió del servei de bar i també s'ha signat el conveni.
- ◆ S'ha sol·licitat a l'IBISEC la realització de dues actuacions de millora del centre (entrada i vestuaris) i s'han aprovat per valor de 9.642 euros.
- ◆ Amb pressupost propi, s'han planificat les següents actuacions per aquest estiu:
  - Pintar 3 aules.
  - Instal·lar un nou abeurador al pati (sol·licitud de la junta de delegats).
  - Instal·lar projectors a les aules de 1r d'ESO.
  - Instal·lar aparell d'aire condicionat a l'aula polivalent (abans magatzem).
- ◆ El passat diumenge 5 de juliol es va incendiar la sala de professorat, esperant que l'assegurança de l'aparell que va provocar l'incendi assumeixi les despeses que provocarà la seva rehabilitació així com la restitució de la maquinari (ordinadors i fotocopiadora).

## **10. REVISIÓ DEL PLA ESTRATÈGIC DELS CURSOS 2008-11**

El Pla estratègic (PE) de l'IES Josep Font i Trias es fonamenta en la Política de Qualitat (PQ) aprovada pel claustre de l'institut el dia 14 de maig de 2008 i pel Consell Escolar el 21 de maig de 2008.

Dins la PQ s'indiquen les directrius que regeixen les actuacions del centre i les àrees estratègiques que es prioritzen a l'oganització:

1. ALUMNAT.
2. PROFESSORAT.
3. GESTIÓ I MILLORA.
4. COMUNICACIÓ I DIFUSIÓ.
5. ENTORN SOCIAL I FAMILIAR

L'objectiu d'aquest document es analitzar el progrés que es realitza anualment dels objectius del Pla estratègic i, si s'escau valorar la necessitat d'adaptar o canviar les prioritats del centre.

# 1. ALUMNAT

PQ3 La millora dels resultats amb la definició d'uns objectius mesurables del centre i avaluant anualment el nivell de consecució dels mateixos.							
PQ7 Potenciar la col·laboració i la participació en activitats vinculades a la nostra realitat i a la conservació del nostre entorn físic, social i cultural.							
1.a. Millorar el rendiment acadèmic	Accions			Indicador i/o objectiu			
	2008-09	2009-10	2010-11	2008-09		2009-10	2010-11
Assolir els percentatges indicats a la PGA per tal de millorar progressivament els resultats de promoció i titulació (PR0503).	Veure PGA S'aniran indicant en funció dels resultats i dels recursos disponibles			1r	80%		S'aniran indicant en funció dels resultats del curs anterior Veure QCI
				2n	85%		
				3r	90%		
				4t	90%		
Augmentar les mesures d'atenció a la diversitat (PR0504)	Formació en AD	Seminari de treball AD	Per determinar	Veure objectiu 2.4.		Veure objectiu 2.4.	
	Mesures seguiment alumnat amb pendents	Grup de treball l'atenció a l'alumnat TDAH		% d'assignatures pendents recuperades >07-08 Curs 07-08: 63'6% Curs 08-09: 72'6%	Augmentar les mesures d'AD amb l'atenció a l'alumnat TDAH		
Millorar la comunicació tutors/famílies/alumnat (PR0205)	Augmentar nº reunions tutors / famílies i alumnat	Augmentar nº reunions tutors / famílies i alumnat	Augmentar nº reunions professorat / alumnat	70 % tutors que han entrevistat al 75% de famílies		80 % tutors que han entrevistat al 75% de famílies	Mantenir resultats de tutors amb famílies i alumnat.
				90 % tutors que han entrevistat al 90% alumnat		90 % tutors que han entrevistat al 95% alumnat	50% professorat que s'entrevista amb 30% alumnat

1.b. Evitar l'absentisme escolar	Accions			Indicador i/o objectiu		
	2008-09	2009-10	2010-11	2008-09	2009-10	2010-11
Establir i mantenir un sistema diari d'informació d'absències a les famílies.	Enviat SMS per notificar les faltes d'assistència.	Establir sistema de seguiment i notificació diari dels retards a les 8.00 del mati.		80% famílies que accepten el sistema SMS 242/282 86'4%	85% famílies que accepten el sistema SMS	90% famílies que accepten el sistema SMS
	Enviar resum de faltes trimestral a les famílies			% dies que no se notifiquen faltes SMS <20/curs 13 dies/curs	% alumnat amb retards habituals a les 8.00 <10% % dies que no se notifiquen faltes SMS <15/curs	% alumnat amb retards habituals a les 8.00 <5% % dies que no se notifiquen faltes SMS <10/curs
1.c. Implicar l'alumnat en les comissions i activitats del centre	Accions			Indicador i/o objectiu		
Creació de l'associació de l'alumnat	Facilitar la documentació i els tràmits per crear l'associació.	Reunions periòdiques amb els representants.		Creació de l'associació i registre a la Conselleria	Nº reunions>2	Nº reunions>2
		Facilitar l'organització d'activitats			Mínim 1 activitat organitzada	Mínim 2 activitats organitzades
Realitzar activitats de les comissions que impliquin directament l'alumnat (solidaritat, ambiental i ed. per a la salut)	Xerrades, tallers, concursos, articles, activitats de conscienciació, exposicions,...			Mínim 2 activitats x comissió	Mínim 3 activitats x comissió	Mínim 3 activitats x comissió
Donar a conèixer les activitats de les comissions del centre	Veure objectiu 4.2.			Veure objectiu 4.2.		
1.d. Fomentar una actitud de respecte i tolerància cap a les persones.	Accions			Indicador i/o objectiu		
Desenvolupar un projecte de resolució de conflictes mitjançant la mediació.	Elaboració del projecte	Aplicació del projecte	Aplicació del projecte		% de conflictes resolts per l'equip de mediació> 25%	% de conflictes resolts per l'equip de mediació> 40%

Arbitrar mesures positives de convivència.	Desenvolupar mesures de convivència que no impliquin expulsió del centre.	Desenvolupar el procés de resolució de conflictes mitjançant un equip d millora		% de sancions greus i molt greus aplicades que no impliquen expulsió >40% 36 greus + 11 Molt g. 18 expulsions de 46 No expulsats: 60'8%	% de sancions molt greus aplicades que no impliquen expulsió >50%	% de sancions molt greus aplicades que no impliquen expulsió 60%
1.e. Aconseguir la implicació de l'alumnat en el manteniment de les instal·lacions i l'entorn.	Accions			Indicador i/o objectiu		
	2008-09	2009-10	2010-11	2008-09	2009-10	2010-11
Projecte "Ecoaula" de la comissió ambiental. (Comissió ambiental)	Preparar el projecte, aplicació i valoració a la memòria de la comissió ambiental.			Veure memòria CA		

## 2. PROFESSORAT

PQ4 L'adopció de metodologies de treball basades en la cultura de la evidència, la gestió a partir de dades i la preponderància del treball en equip.  
 PQ6 Aplicar metodologies adequades a la diversitat de l'alumnat.  
 PQ8 Fomentar la participació del centre en programes d'innovació i, especialment en projectes que facilitin el coneixement de diferents llengües i cultures.  
 PQ9 Impulsar i fomentar el coneixement i l'ús de la llengua i de la cultura catalanes des de tots els àmbits del centre.

2.1. Fomentar la coordinació docent a través de l'adequat funcionament i interconnexió entre els òrgans de coordinació docent: CCP, Departaments i EDo.

2.2. Possibilitar la participació del professorat en la gestió i millora del centre.

	Accions/Indicador			Indicador i/o objectiu		
	2008-09	2009-10	2010-11	2008-09	2009-10	2010-11
Organització i aprofitament de les reunions (PR0603)	CCP i Dep.:Establir objectius anuals a la PGA Valoració a l'enquesta de satisfacció Satisfacció amb els canals de comunicació>7			<b>7'7</b>		
Revisió dels processos del sistema de gestió de qualitat (PR0401). Participació en la revisió dels processos d'ensenyament – aprenentatge.	Revisió cada 3 anys, en funció de la seva aprovació					
	Revisió de PR 0201 a PR0204 70 % aprovació al claustre	Revisió PR0205 i PR0206	Veure quadre general PEC	30 favor + 3 abstencions  <b>91%</b>	70 % aprovació al claustre dels processos revisats.	
<b>2.3. Facilitar la inversió en recursos didàctics per millorar la tasca docent.</b>	<b>Accions</b>			<b>Indicador i/o objectiu</b>		
	2008-09	2009-10	2010-11	2008-09	2009-10	2010-11
Dotar de recursos per atendre les necessitats dels departaments en material didàctic.	Atendre les peticions dels departaments: - memòries de final de curs - sol·licitud de setembre			70% de peticions acceptades/resoltes. <b>21 de 30: 70%</b>	75% de peticions acceptades/resoltes.	80% de peticions acceptades/resoltes.
Dotar a les aules/grup de projectors	Instal·lar 4 aules i l'aula polivalent	Instal·lar 3 aules	Instal·lar 3 aules	>25 % d'aules amb projectors Obj.: 5 de 18: 27% <b>9 de 19: 47%</b>	>50 % d'aules amb projectors (9 de 18)	>70 % d'aules amb projectors (12 de 18)
<b>2.4. Fomentar la formació continua del professorat</b>	<b>Accions</b>			<b>Indicador i/o objectiu</b>		
	2008-09	2009-10	2010-11	2008-09	2009-10	2010-11
Realitzar formació al centre i adaptar-la a les necessitats del professorat i de	Curs TDAH	Formació en horari lectiu. Seminari	Desenvolupament de les	Formació al centre Participació>=40%	Seminari Participació>=	Participació 80% departaments

l'atenció a l'alumnat.		TDAH Compet. Bàs.	competències bàsiques	professorat Resultat: 21 de 38 <b>55%</b>	50% depart.	
Millorar el procés de formació del professorat	---	Revisió procés	Aplicació			
3.4. Facilitar la realització de projectes d'innovació.	Accions			Indicador i/o objectiu		
	2008-09	2009-10	2010-11	2008-09	2009-10	2010-11
Atenció a la diversitat (TDAH)		Grup de treball				
Formació EFQM	Avaluació inicial sobre 200 punts	Avaluació inicial sobre 200 punts	Avaluació inicial sobre 200 punts	Resultats > 80 punts Revisar matriu	Resultats > 90 punts	Resultats > 100 punts
E-twinning	Inici activitats d'intercanvi a distància.	Seguiment activitats d'intercanvi en funció de la normativa.		Intercanvi de professorat (Finlàndia)	Intercanvi alumnat (Finlàndia)	
Intercanvi amb centres europeus (Comenius)	Iniciar contactes amb possibles centres (Comenius).			Establir contacte amb centre/s interessat/s. Inici de projecte	Realització de l'intercanvi amb l'alumnat.	
	Assistència coordinador a reunions de contacte. Establir projecte amb centre/s europeu/s					



### 3. GESTIÓ I MILLORA DEL CENTRE

PQ1 Definir de manera progressiva la nostra feina, procurant la qualitat i la millora contínua de les nostres activitats, i tenint sempre en compte la seva repercussió en l'alumnat i en la imatge del centre a l'exterior.

PQ2 La gestió per processos orientada a la millora contínua mitjançant la planificació, el desenvolupament i la revisió i millora d'aquests.

PQ3 La millora dels resultats amb la definició d'uns objectius mesurables del centre i avaluant anualment el nivell de consecució dels mateixos.

PQ4 L'adopció de metodologies de treball basades en la cultura de la evidència, la gestió a partir de dades i la preponderància del treball en equip.

3.1. Implantar progressivament el sistema de gestió per processos.	Accions / Indicador / Objectiu			Resultats		
	2008-09	2009-10	2010-11	2008-09	2009-10	2010-11
Mantenir la certificació en gestió de qualitat ISO 9001-2000 Mantenir la certificació anualment	Mínim 2 auditories internes x curs Auditoria externa AENOR NC<6			AI 4: 0NC AI 5: 1NC		
Mantenir la certificació de centre ecoambiental Mantenir la certificació anualment	Elaboració anual del projecte i de la memòria ecoambiental. Manteniment de la certificació per la Conselleria d'educació i de Medi Ambient					
Adaptació progressiva a la ISO 9001-2008 Conèixer i adaptar progressivament les indicacions de la nova versió UNE-EN ISO 9001-2008.	Introducció al sistema de la gestió ambiental. Adaptar el PR "Ambient de treball" Millorar control amb processos subcontractats externament			08-09: MP09? Gestió ambiental realitzat. 09-10: Realitzar inspecció "ambient de treball" 10-11: Procediment establert pel seguiment processos subcontractats.		
	Revisió dels indicadors en funció de l'impacte en E-A			PR0201 a 0204		
3.2. Facilitar vies de comunicació per al lliurament de SQR	Accions			Indicador i/o objectiu		
	2008-09	2009-10	2010-11	2008-09	2009-10	2010-11
Professorat	Per escrit a secretaria del centre, per correu electrònic a la pàgina web del centre, reunions departament, d'equip docent, de tutors, CCP, Claustre i CE.			queixes<10 0	sugg.>5 S002	Nº queixes<10 Nº sugg.>curs passat
Famílies	Per escrit a secretaria del centre, per correu electrònic a la pàgina web del centre, reunions APIMA, reunions de delegats i Consell escolar.			queixes<10 0	sugg.>5 S003 S004	Nº queixes<10 Nº sugg.>curs passat

Alumnat	Per escrit a secretaria del centre, per correu electrònic a la pàgina web del centre, reunions Associació alumnat, reunions de delegats, tutories, sessions d'avaluació i Consell escolar.			queixes<10	sugg.>5	Nº queixes<10 Nº sugg.>curs passat
				0	S005 S006	
3.3. Potenciar la formació d'equips de millora quan es detecti una necessitat al centre.	Accions			Indicador i/o objectiu		
	2008-09	2009-10	2010-11	2008-09	2009-10	2010-11
	Organitzar equips de millora al centre arrel de sol·licituds, queixes o suggeriments interns o externs. <u>O arrel de necessitats detectades per l'equip directiu</u>			1 Tasca docent	Mínim 1 equip de millora específic x curs	

## 4. COMUNICACIÓ I DIFUSIÓ

PQ5 Tenir present l'alumnat i les seves famílies, escoltant-los i procurant satisfer les seves expectatives, sempre que no representin un conflicte amb la política i els trets d'identitat del centre.

PQ9 Impulsar i fomentar el coneixement i l'ús de la llengua i de la cultura catalanes des de tots els àmbits del centre.

### 4.1. Facilitar l'accés de l'alumnat i de les famílies al centre i a tot tipus d'informació.

2008-09		2009-10		2010-11	
Accions	Objectius	Accions	Objectius	Accions	Objectius
Reunions mensuals de delegats d'alumnes.	Nº de reunions any >=6				
	Relació entre suggeriments proposats i tractats >60%				
Reunions mensuals de delegats de pares i mares.	Nº de reunions any >=6				
	Relació entre suggeriments proposats i tractats >60%				

### 4.2. Tenir actualitzada la pàgina web del centre.

2008-09		2009-10		2010-11	
Accions	Objectius	Accions	Objectius	Accions	Objectius
Posar a disposició dels departaments diferents apartats de la pàgina web: notícies i apunts.	50% de departaments que aprofiten la web a tots els nivells	55%		60% de departaments que aprofiten la web a tots els nivells	70% de departaments que aprofiten la web a tots els nivells
	Nº d'entrades > 22199	28.300		Nº d'entrades >08-09	Nº total d'entrades > 09-10
Aprofitament de la web per penjar notícies generals per part de tot el professorat.	Valoració general de la utilitat de la web per l'alumnat (>6) i les famílies (>6)	Alumnat 6'6 Famílies 7'2		Valoració general de la utilitat de la web per l'alumnat (>6'5) i les famílies (>6'5)	Valoració general de la utilitat de la web per l'alumnat (>7) i les famílies (>7)
	% d'alumnes que utilitzen la web (75%) % de pares que utilitzen la web habitualment (40%)	Alumnat 75'3% Famílies 59%			

4.3. Donar a conèixer els projectes desenvolupats i activitats de les comissions a tota la comunitat educativa.

2008-09			2009-10		2010-11	
Accions	Objectius		Accions	Objectius	Accions	Objectius
Millorar la pàgina web introduint apartats de les diferents comissions del centre.	Enllaç a la pàgina d'un percentatge de comissions > 25%			Enllaç a la pàgina d'un percentatge de comissions > =50%		Enllaç a la pàgina d'un percentatge de comissions >= 75%
Posada en marxa de la revista del centre via web i/o paper.	Realitzar la impressió de la revista per 1ª vegada	170 exemplars				
	Aconseguir un mínim del 50% de subvenció per la revista	100% Conselleria				

## 5. ENTORN SOCIAL I FAMILIAR

PQ7 Potenciar la col·laboració i la participació en activitats vinculades a la nostra realitat i a la conservació del nostre entorn físic, social i cultural.

5.1. Potenciar la implicació dels serveis socials del poble amb programes específics.

2008-09				2009-10		2010-11	
Accions	Objectius			Accions	Objectius	Accions	Objectius
Coordinació amb serveis socials d'Esporles, Valldemossa i Bunyola	Reunions anuals >1						
	Espor.	Vall.	Buny.				
	5	2	0				

5.2. Potenciar la implicació, participació i col·laboració de les famílies en l'educació dels seus fills, tant de manera individual com a través de l'AMIPA i les diferents comissions del centre.

2008-09		2009-10		2010-11	
Accions	Objectius	Accions	Objectius	Accions	Objectius
Veure objectiu 4.1.	Veure objectiu 4.1.	<u>Reforçar l'AMIPA amb la creació d'un equip de feina més compromès.</u>	<u>Crear un grup estable de 5 persones a l'AMIPA</u>		

## ANÀLISI I VALORACIÓ

Els objectius no assolits detectats són::

- ◆ Ajudar al desenvolupament de les diferents creades al centre fomentant una major implicació de l'alumnat.

- *Millorar la pàgina web introduint apartats de les diferents comissions del centre.*

Aquesta acció es troba en procés ja que possiblement al setembre ja disposarem d'una nova concepció de pàgina web amb format Moodle que ampliarà les possibilitats de realitzar activitats d'aprenentatge a distància amb l'alumnat.

Aquesta nova versió també inclourà comissions del centre.

- *Realitzar activitats de les comissions que impliquin directament l'alumnat (solidaritat, ambiental i ed. per a la salut).*

Segueix costant molt implicar l'alumnat en les activitats de les comissions, els alumnes hi participen (berenades solidàries, tallers de salut, diada esportiva,...), però només esporàdicament participen en la seva organització i crec que no han aportat idees d'activitats.

- Proposar alguna activitat de tutoria per donar a conèixer les comissions i aportar idees d'activitats.

- ◆ Fomentar activitats d'intercanvi amb països europeus.

- *Inici d'activitats d'intercanvi a distància.*

S'han presentat dos projectes a la Conselleria:

- eTwinning (Agermanaments Escolars Europeus) aprovat i on la Professora d'Ed. Plàstica va realitzar un intercanvi amb una professora de Dinamarca. Està previst un intercanvi d'alumnat al proper curs.

- Proposta de Comenius realitzada per n'Esther Baquero Toledo del departament de C. Naturals que va ser rebutjada per no fer la documentació on-line.

- Seminari d'intercanvi

- Realitzar el intercanvi amb Dinamarca d'alumnat al curs 2009-10.

- Intentar una nova proposta de Comenius, aprofitant, si és possible, el projecte preparat al curs anterior.

- ◆ Desenvolupar un projecte de resolució de conflictes mitjançant la mediació.

- La proposta de sol·licitar un PIP de mediació s'ha descartat per la del de Competències bàsiques.

- El proper curs es començarà a realitzar el procés de convivència on possiblement s'inclouran metodologies de resolució de conflictes mitjançant la mediació.

## REORIENTACIÓ DEL PLA ESTRATÈGIC

Possibilitat d'afegir els següents aspectes:

- Millorar la canalització dels SQR sorgits de les diferents reunions realitzades amb la comunitat educativa.
- Reforçar l'AMIPA amb la creació d'un equip de feina més compromès.
- Organitzar equips de millora al centre arrel de necessitats detectades per l'equip directiu.
- Orientar la formació del professorat cap a les "Competències bàsiques".
- Intentar crear una comissió que es preocupi de la relació del nostre alumnat amb les diferents associacions esportives, culturals o de lleure que hi ha al poble.

**Memòria i annexes presentats per l'equip directiu i aprovats pel Consell Escolar el dia 3 de juliol de 2009.**

**Signatures:**

**Enric Magraner Rullan**

**Pere Ll. Dietrich Ribas**

**Jaume Artigues Cladera**